

# PROGRAMA ACADÉMICO

**CURSO TERAPIA OCUPACIONAL EN LA ESTIMULACIÓN  
TEMPRANA: ESTRATEGIAS Y HERRAMIENTAS TEÓRICO  
PRÁCTICAS  
MODALIDAD E-LEARNING**

[www.gsmcapacitacion.cl](http://www.gsmcapacitacion.cl)



# RESUMEN

El curso "Terapia Ocupacional en la Estimulación Temprana: Estrategias y Herramientas Teórico Prácticas" ofrece equipar a los participantes con una visión integral de la Terapia Ocupacional aplicada a la estimulación temprana, dotándolos de recursos prácticos que les permitan intervenir de forma efectiva y eficiente en los procesos de desarrollo infantil, fomentando una mayor inclusión y mejor calidad de vida para los niños en sus primeros años..



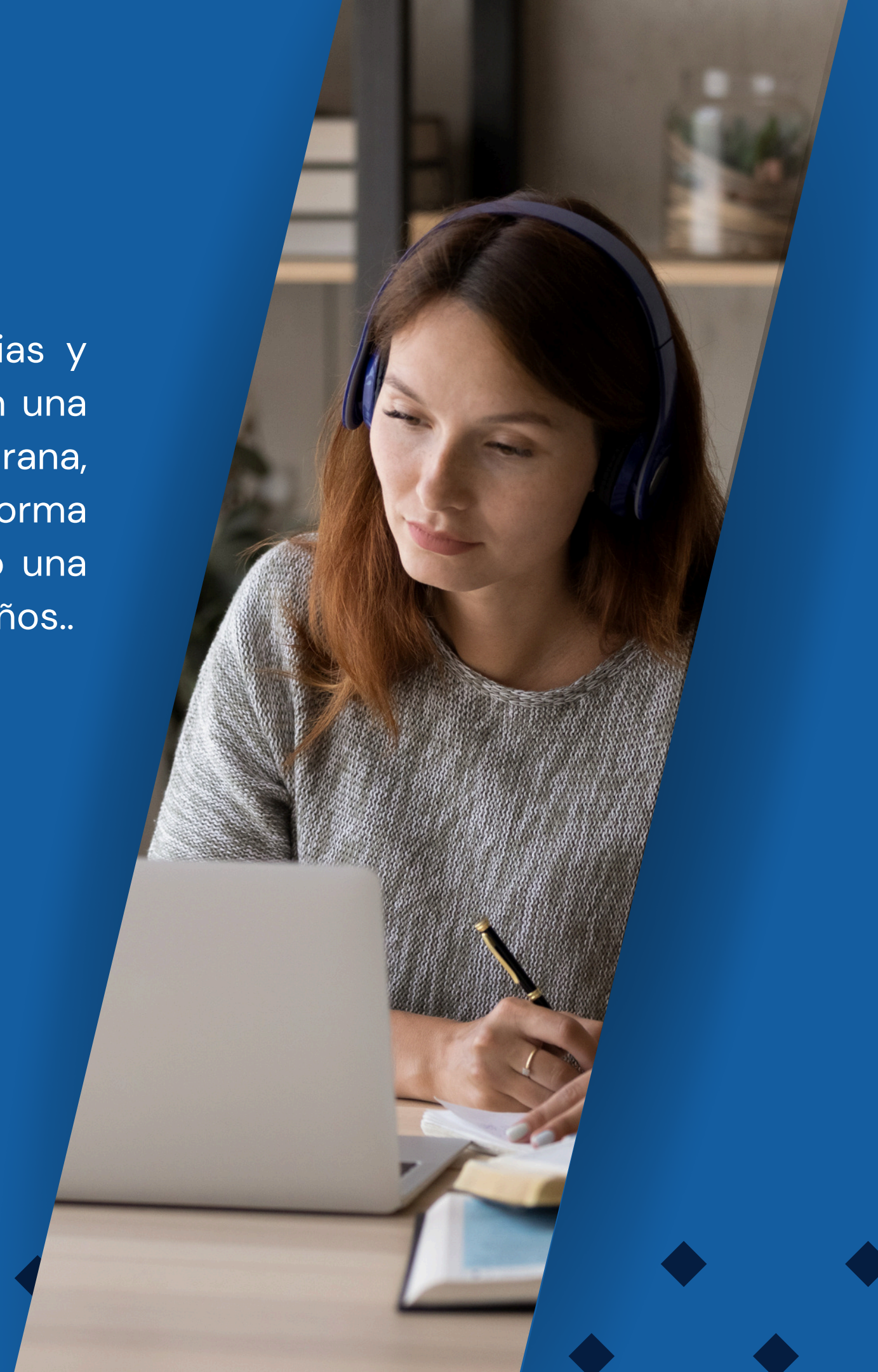
## MODALIDAD

e-learning  
asincrónico



## NÚMERO DE HORAS CERTIFICADAS

45 horas pedagógicas





# PÚBLICO OBJETIVO

## Programa académico dirigido a:

Profesionales de la salud y la educación que desarrollan actividades de intervención clínica con niños/as.

---

# FUNDAMENTACIÓN

La estimulación temprana es un proceso fundamental en el desarrollo integral de los niños durante los primeros años de vida, ya que permite potenciar sus habilidades cognitivas, sensoriomotoras, emocionales y sociales. En este contexto, la Terapia Ocupacional juega un rol esencial al intervenir de manera específica para mejorar la funcionalidad y el bienestar de los niños, especialmente aquellos con necesidades especiales o en riesgo de presentar retrasos en su desarrollo.

El curso "Terapia Ocupacional en la Estimulación Temprana: Estrategias y Herramientas Teórico Prácticas" responde a la necesidad de formar a profesionales en el área de la salud, la educación y el desarrollo infantil, proporcionando los conocimientos y habilidades necesarias para aplicar técnicas efectivas en la estimulación temprana.

El presente curso busca capacitar a los participantes en la implementación de estrategias terapéuticas específicas que favorezcan el desarrollo sensoriomotor, cognitivo, social y emocional de los niños desde sus primeros años.

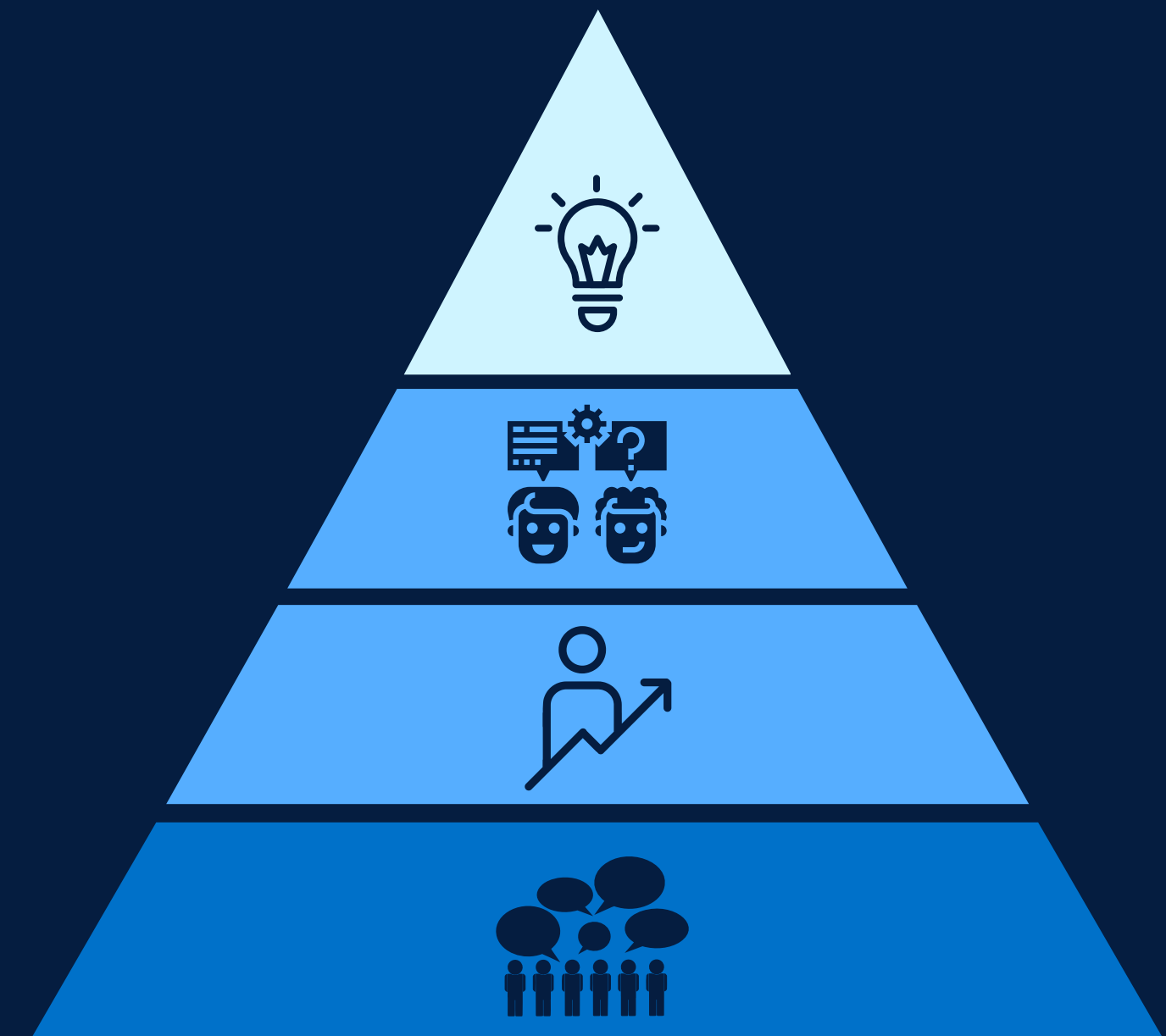
Además, el contenido del programa académico entrega los fundamentos de las herramientas prácticas que permiten a los profesionales diseñar programas personalizados de intervención basados en las necesidades individuales de cada niño, garantizando que las actividades propuestas sean tanto funcionales como lúdicas, para maximizar el aprendizaje y la participación activa de los niños en su entorno.



# OBJETIVOS DEL PROGRAMA

AL FINALIZAR EL PROGRAMA EL ESTUDIANTE DEBERÁ SER CAPAZ DE:

- 01** Identificar las áreas clave de desarrollo infantil en la etapa de estimulación temprana y su impacto en el bienestar y la funcionalidad del niño/a.
- 02** Aplicar técnicas y estrategias de Terapia Ocupacional basadas en evidencia para fomentar el desarrollo sensoriomotor, cognitivo, emocional y social en niños/as.
- 03** Diseñar programas de intervención personalizados utilizando herramientas prácticas adaptadas a las necesidades específicas de cada niño, teniendo en cuenta sus capacidades y limitaciones.
- 04** Integrar el juego y las actividades cotidianas en las intervenciones terapéuticas, favoreciendo un enfoque lúdico que facilite el aprendizaje y la participación activa del niño.
- 05** Integrar el juego y las actividades cotidianas en las intervenciones terapéuticas, favoreciendo un enfoque lúdico que facilite el aprendizaje y la participación activa del niño.



# ESTRUCTURA DEL PROGRAMA

Contenido de las 4 unidades:



## UNIDAD 1: I.TERAPIA OCUPACIONAL Y DESARROLLO PSICOMOTOR:

- Rol del Terapeuta ocupacional en la estimulación temprana.
- Desarrollo psicomotor 0 – 1 año.
- Desarrollo psicomotor 1 – 3 años.
- Desarrollo psicomotor 4 – 6 años.



## UNIDAD 2: INTERVENCIÓN TEMPRANA EN PREMATUROS:

- Hitos motores y banderas rojas.
- Desarrollo sensorial intra y extrauterino.
- Manejo de paciente prematuro.



## UNIDAD 3: ESTRATEGIAS DE INTERVENCIÓN I:

- Intervención desde la lúdica según estadios del desarrollo del juego.
- Intervención desde el enfoque sensorial.
- Intervención desde el neurodesarrollo..



## UNIDAD 4: ESTRATEGIAS DE INTERVENCIÓN II:

- Atención temprana en neurodiversidad TEA.
- Atención temprana en neurodiversidad SD de Down.
- Atención temprana en neurodiversidad Parálisis cerebral.
- Estimulación desde el hogar, apoyo en habilidades parentales.



# PROGRAMACIÓN

15/06 - 21/06

Acceso a plataforma Moodle  
Desarrollo Unidad 1

22/06 - 28/06

Desarrollo unidad 2

29/06 - 05/07

Evaluación 1 (unidades 1 y 2)  
Desarrollo unidad 3

06/07 - 12/07

Desarrollo unidad 4

13/07 - 19/07

Evaluación 2 (unidades 3 y 4)

20/07 - 22/07

Evaluaciones pendientes

23 Julio 2026

Finalización de curso  
Cierre acceso a plataforma

30 Julio 2026

Envío de certificado digital a email



# METODOLOGÍA

Las clases del curso se desarrollarán en modalidad e-learning (asincrónica), es decir, los materiales (audio, video, presentación, lecturas, etc.) estarán cargados previamente en la plataforma Moodle con Acceso en: [www.gsmcapacitacion.cl](http://www.gsmcapacitacion.cl) (Aula Virtual).

Las clases y materiales desarrollados por el (la) docente especificado en el programa, deberán ser revisados por el estudiante en las fechas que se indican en la programación.

El (la) docente estará disponible en el transcurso de las semanas para la resolución de dudas a través de los distintos mecanismos de comunicación (plataforma, foro de participación, actividades de discusión y correo electrónico).

El proceso metodológico cuenta con la supervisión de un Director Académico del OTEC y con el soporte técnico provisto por un especialista en informática.

# DEDIDACIÓN HORARIA

Para un desarrollo exitoso del programa, el participante deberá dedicar 45 horas pedagógicas para el estudio y preparación de los contenidos y evaluaciones:

- Revisión de programa y plataforma (semana 1): 1 hp.
- Desarrollo de unidad 1: 6 hp.
- Desarrollo de unidad 2: 6 hp.
- Desarrollo de unidad 3: 6 hp.
- Desarrollo de unidad 4: 6 hp.
- Preparación y desarrollo de evaluación 1: 6 hp.
- Preparación y desarrollo de evaluación 2: 6 hp.
- Participación en foros de discusión: 8 hp.





# EVALUACIÓN

El curso considera un total de 2 evaluaciones ponderadas:

Evaluación 1: 50% (metodología definida por docente)

Evaluación 2: 50% (metodología definida por docente)

## Fechas de evaluaciones:

Las evaluaciones tienen fechas definidas en la programación y deben ser desarrolladas en las fechas establecidas a través de la plataforma Moodle y no por otro medio. Las calificaciones serán informadas a través de la misma plataforma.

---

## Requisitos de aprobación:

Promedio ponderado de las calificaciones mayor o igual a 4.0 en escala de 1.0 a 7.0.

Hacer entrega de todas las evaluaciones en los plazos estipulados.

# DOCENTE



TAMARA  
REYES

TERAPEUTA  
OCUPACIONAL

Terapeuta Ocupacional Universidad Mayor.  
Licenciada en Ciencias de la Ocupación.  
Diplomada en Neuropsicología cognitiva, intervención en niños y adolescentes con trastornos específicos del neurodesarrollo. Universidad de Chile.  
Diplomada en Autismo. Detección temprana e intervención.  
Terapeuta ocupacional en servicio de pediatría, Oncohematología pediátrica y cirugía infantil, Hospital Guillermo Grant Benavente, Concepción.  
Terapeuta ocupacional equipo oncohematología pediátrica Clínica Sanatorio Alemán.  
Múltiples formaciones profesionales en: trastornos de conducta alimentaria en adolescentes, oncología básica e integración sensorial.



# CERTIFICACIÓN

## Bajo Norma Nch 2728:2015

Los participantes que hayan aprobado el curso obtendrán un certificado digital otorgado por GSM CAPACITACIONES SpA, OTEC con registro de proveedor del estado, certificado en Gestión de Calidad bajo la Norma NCh 2728:2015 por SCI CERTIFICACIONES (N° de registro INN A-12071), con acreditación SENCE Res. Exenta N° 0442.

El certificado será enviado al correo electrónico del participante una semana posterior a la finalización del calendario académico. Este incluye: número de horas, calificación, fechas de realización, porcentaje de asistencia, firma electrónica (ley 19.799) y código de validación.



# INSCRIPCIÓN

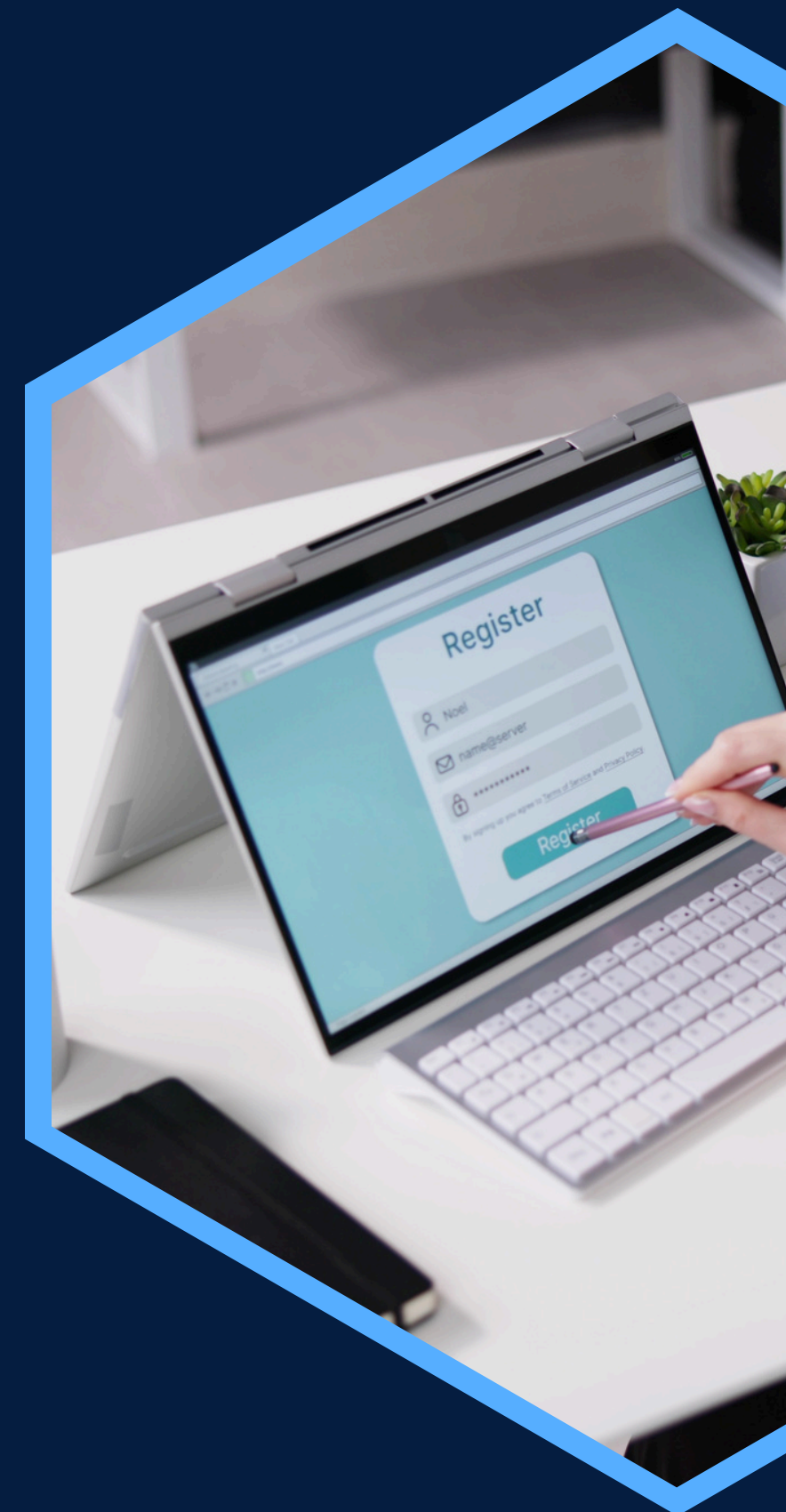
- Valor total: **\$25.000** (incluye acceso a Aula virtual, materiales en formato digital, envío de certificado digital vía correo electrónico).

## Procedimiento:

- La inscripción se realiza en su totalidad en [www.gsmcapacitacion.cl](http://www.gsmcapacitacion.cl)
- Añadir curso(s) al carro de compra.
- Completar formulario de inscripción con todos los antecedentes solicitados.
- Finalizar pago.
- Recibirá correo electrónico con confirmación de compra e inscripción exitosa.
- Clave de acceso se envía el día de inicio del curso (ver programación).
- Cualquier consulta sobre el proceso puede ser realizada al correo electrónico [contacto@gsmcapacitacion.cl](mailto:contacto@gsmcapacitacion.cl) o al WhatsApp +569 53193966

## Política de devolución:

- Hasta 15 días antes del inicio de las clases se devolverá el 50% del valor abonado, posterior a ello no existe devolución.





## Contáctanos:



[gsm.capacitacion](https://www.instagram.com/gsm.capacitacion)



[GSM Capacitacion](https://www.facebook.com/GSM.Capacitacion)



[www.gsmcapacitacion.cl](http://www.gsmcapacitacion.cl)



[contacto@gsmcapacitacion.cl](mailto:contacto@gsmcapacitacion.cl)



+56 43 2421391  
+569 53193966

