

PROGRAMA ACADÉMICO

**CURSO RAZONAMIENTO CLÍNICO EN TERAPIA
OCUPACIONAL EN SALUD FÍSICA ADULTO**

MODALIDAD E-LEARNING



RESUMEN

El curso Razonamiento clínico en Terapia Ocupacional en salud física adulto, permite una profundización de los conceptos implícitos a la secuencia lógica de abordaje terapéutico disciplinar, entregando elementos claves para el desarrollo de las competencias en evaluación, interpretación y desarrollo terapéutico.



MODALIDAD

e-learning
asincrónico



NÚMERO DE HORAS CERTIFICADAS

45 horas pedagógicas





PÚBLICO OBJETIVO

Programa académico dirigido a:

Terapeutas ocupacionales y estudiantes del último año de formación de pregrado.

FUNDAMENTACIÓN

El desarrollo sostenido de la capacidad de razonamiento clínico en los profesionales de la salud es fundamental en el proceso lógico de abordaje terapéutico. Una correcta interpretación de los hallazgos de la examinación y una ponderación racional de cada uno de ellos en el proceso hipotético diagnóstico, permite un abordaje integral de los problemas relacionados a trastornos de origen físico. El razonamiento clínico, por lo tanto, genera una secuencia de actividades lógicas que determinan la hoja de ruta del proceso de intervención.

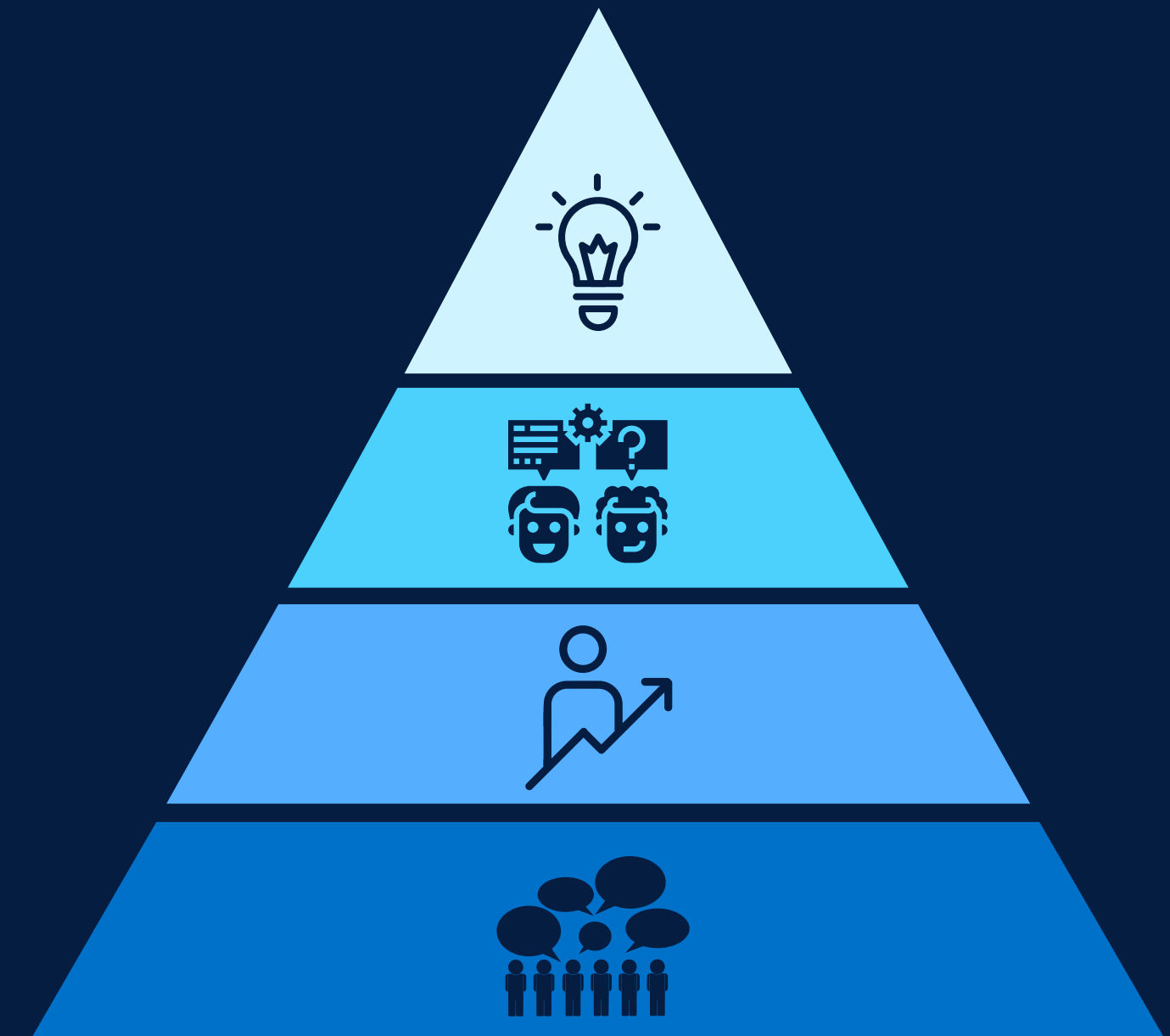
En la medida que el Terapeuta Ocupacional aplica una mirada crítica en sus tratamientos, genera un impacto sustancial en la calidad de vida de las personas con las que desarrolla su quehacer clínico. De esta forma, es fundamental que cada profesional desarrolle competencias relacionadas a esta disciplina, para lo cual el inicio es una formación y entrenamiento continuo.



OBJETIVOS DEL PROGRAMA

Al finalizar el programa el estudiante deberá ser capaz de:

- 01** Conocer los modelos clásicos de Terapia Ocupacional más utilizados en intervención de Salud Física Adulto.
- 02** Conocer los marcos de referencia aplicados y utilizados en salud física adulto.
- 03** Comprender el concepto de Razonamiento clínico en terapia ocupacional en salud física adulto.
- 04** Comprender el proceso de razonamiento clínico en proceso de evaluación en Terapia ocupacional en salud física adulto.
- 05** Comprender el concepto de razonamiento clínico en intervención de Terapia ocupacional en salud física adulto.



ESTRUCTURA DEL PROGRAMA

Contenido de las 4 unidades:



UNIDAD 1: MODELOS DISCIPLINARES Y MARCOS DE REFERENCIA APLICADOS.

- Modelos clásicos.
- Marcos de referencia aplicados.



UNIDAD 2: GENERALIDADES DE RAZONAMIENTO CLÍNICO EN TERAPIA OCUPACIONAL EN SALUD FÍSICA ADULTO.

- Razonamiento clínico en T.O parte 1.
- Razonamiento clínico en T.O. parte 2.



UNIDAD 3: RAZONAMIENTO CLÍNICO EN PROCESO EVALUATIVO EN T.O. SALUD FÍSICA ADULTO.

- Razonamiento clínico asociado a proceso de evaluación parte 1.
- Razonamiento clínico asociado a proceso de evaluación parte 2.



UNIDAD 4: RAZONAMIENTO CLÍNICO EN PROCESO INTERVENTIVO EN T.O. SALUD FÍSICA ADULTO.

- Razonamiento clínico asociado a proceso de intervención parte 1.
- Razonamiento clínico asociado a proceso de intervención parte 2.



PROGRAMACIÓN

15/06 - 21/06

Acceso a plataforma Moodle
Desarrollo Unidad 1

22/06 - 28/06

Desarrollo unidad 2

29/06 - 05/07

Evaluación 1 (unidades 1 y 2)
Desarrollo unidad 3

06/07 - 12/07

Desarrollo unidad 4

13/07 - 19/07

Evaluación 2 (unidades 3 y 4)

20/07 - 22/07

Evaluaciones pendientes

23 Julio 2026

Finalización de curso
Cierre acceso a plataforma

30 Julio 2026

Envío de certificado digital a email



METODOLOGÍA

Las clases del curso se desarrollarán en modalidad e-learning (asincrónica), es decir, los materiales (audio, video, presentación, lecturas, etc.) estarán cargados previamente en la plataforma Moodle con Acceso en: www.gsmcapacitacion.cl (Aula Virtual).

Las clases y materiales desarrollados por el (la) docente especificado en el programa, deberán ser revisados por el estudiante en las fechas que se indican en la programación.

El (la) docente estará disponible en el transcurso de las semanas para la resolución de dudas a través de los distintos mecanismos de comunicación (plataforma, foro de participación, actividades de discusión y correo electrónico).

El proceso metodológico cuenta con la supervisión de un Director Académico del OTEC y con el soporte técnico provisto por un especialista en informática.

DEDIDACIÓN HORARIA

Para un desarrollo exitoso del programa, el participante deberá dedicar 45 horas pedagógicas para el estudio y preparación de los contenidos y evaluaciones:

- Revisión de programa y plataforma (semana 1): 1 hp.
- Desarrollo de unidad 1: 6 hp.
- Desarrollo de unidad 2: 6 hp.
- Desarrollo de unidad 3: 6 hp.
- Desarrollo de unidad 4: 6 hp.
- Preparación y desarrollo de evaluación 1: 6 hp.
- Preparación y desarrollo de evaluación 2: 6 hp.
- Participación en foros de discusión: 8 hp.





EVALUACIÓN

El curso considera un total de 2 evaluaciones ponderadas:

Evaluación 1: 50% (metodología definida por docente)

Evaluación 2: 50% (metodología definida por docente)

Fechas de evaluaciones:

Las evaluaciones tienen fechas definidas en la programación y deben ser desarrolladas en las fechas establecidas a través de la plataforma Moodle y no por otro medio. Las calificaciones serán informadas a través de la misma plataforma.

Requisitos de aprobación:

Promedio ponderado de las calificaciones mayor o igual a 4.0 en escala de 1.0 a 7.0.

Hacer entrega de todas las evaluaciones en los plazos estipulados.

DOCENTE



DIEGO
BARRÍA

TERAPEUTA
OCUPACIONAL

Terapeuta Ocupacional Universidad San Sebastián (USS).
Licenciado en Cs. de la ocupación.
Magister en Gestión Estratégica en Salud, USS.
Diplomado en docencia en Educación Superior, UST.
Diplomado en Neurociencias y neurorehabilitación, UNAB.
Diplomado en Gestión en Salud, USS.
Diplomado en docencia en contexto de atención de la
diversidad, UNAB.
Diplomado en Innovación social, UST.
Diplomado en Investigación acción, UDLA.
Diplomado en Estrategias de aprendizaje digital.
Docente de planta UST, docente Adjunto UNAB y UDLA.



CERTIFICACIÓN

Bajo Norma Nch 2728:2015

Los participantes que hayan aprobado el curso obtendrán un certificado digital otorgado por GSM CAPACITACIONES SpA, OTEC con registro de proveedor del estado, certificado en Gestión de Calidad bajo la Norma NCh 2728:2015 por SCI CERTIFICACIONES (N° de registro INN A-12071), con acreditación SENCE Res. Exenta N° 0442.

El certificado será enviado al correo electrónico del participante una semana posterior a la finalización del calendario académico. Este incluye: número de horas, calificación, fechas de realización, porcentaje de asistencia, firma electrónica (ley 19.799) y código de validación.



INSCRIPCIÓN

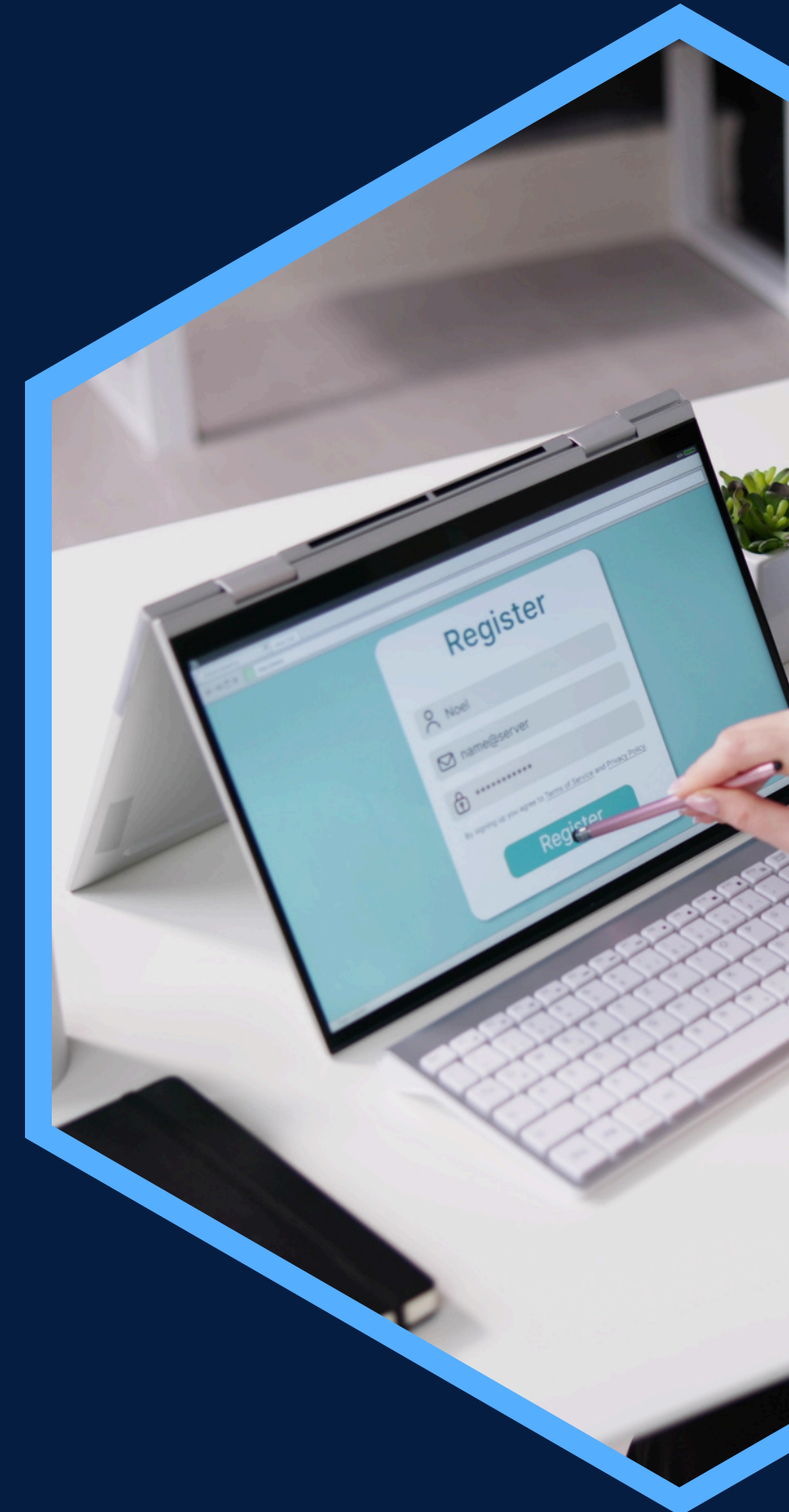
- Valor total: **\$25.000** (incluye acceso a Aula virtual, materiales en formato digital, envío de certificado digital vía correo electrónico).

Procedimiento:

- La inscripción se realiza en su totalidad en www.gsmcapacitacion.cl
- Añadir curso(s) al carro de compra.
- Completar formulario de inscripción con todos los antecedentes solicitados.
- Finalizar pago.
- Recibirá correo electrónico con confirmación de compra e inscripción exitosa.
- Clave de acceso se envía el día de inicio del curso (ver programación).
- Cualquier consulta sobre el proceso puede ser realizada al correo electrónico contacto@gsmcapacitacion.cl o al WhatsApp +569 53193966

Política de devolución:

- Hasta 15 días antes del inicio de las clases se devolverá el 50% del valor abonado, posterior a ello no existe devolución.





Contáctanos:



[gsm.capacitacion](https://www.instagram.com/gsm.capacitacion)



[GSM Capacitacion](https://www.facebook.com/GSM.Capacitacion)



www.gsmcapacitacion.cl



contacto@gsmcapacitacion.cl



+56 43 2421391
+569 53193966

