

# PROGRAMA ACADÉMICO

**CURSO ABORDAJE DEL TRAUMATISMO RAQUIMEDULAR  
PARA EQUIPOS DE NEUROREHABILITACIÓN  
MODALIDAD E-LEARNING**

[www.gsmcapacitacion.cl](http://www.gsmcapacitacion.cl)



# RESUMEN

Curso dirigido a equipos de neurorehabilitación, enfocado en el abordaje integral del Trauma Raquimedular. Integra fundamentos clínicos y neurocientíficos, evaluación funcional estandarizada e intervenciones basadas en evidencia, promoviendo el trabajo interdisciplinario, la recuperación funcional y la reintegración social de las personas con lesión medular.



## MODALIDAD

e-learning  
asincrónico



## NÚMERO DE HORAS CERTIFICADAS

45 horas pedagógicas





# PÚBLICO OBJETIVO

## Programa académico dirigido a:

Profesionales que participen en procesos de rehabilitación de personas con lesiones medulares.

---

# FUNDAMENTACIÓN

El Trauma Raquímedular (TRM) representa una condición neurológica de alta complejidad, asociada a importantes limitaciones motoras, sensitivas y autonómicas que impactan de manera significativa la funcionalidad y calidad de vida de las personas afectadas. Su abordaje requiere procesos de neurorehabilitación especializados, prolongados y coordinados, lo que demanda equipos de salud con formación actualizada y basada en evidencia científica.

Los avances en neurociencia han permitido comprender mejor los mecanismos de neuroplasticidad posteriores a la lesión medular, demostrando que intervenciones tempranas, intensivas y orientadas a la función pueden favorecer la recuperación neurológica y optimizar el desempeño funcional. Sin embargo, persisten brechas formativas en la evaluación neurofuncional, el uso sistemático de clasificaciones y escalas estandarizadas, y la planificación de intervenciones terapéuticas individualizadas.

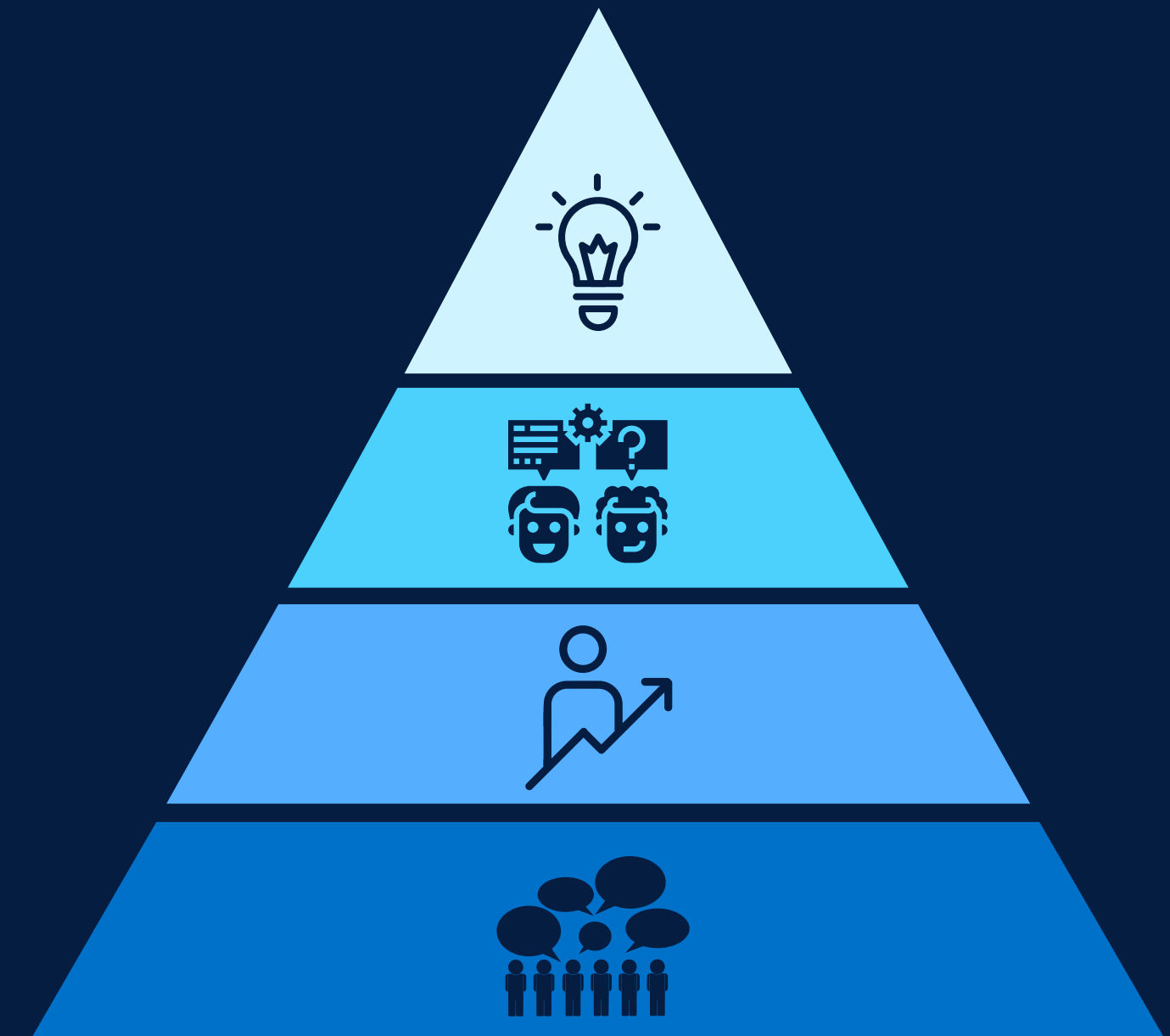
Este curso se fundamenta en la necesidad de fortalecer las competencias clínicas de los equipos de neurorehabilitación mediante un enfoque integral que articule los fundamentos neuroanatómicos y neurofisiológicos del TRM con estrategias contemporáneas de intervención basadas en evidencia. Asimismo, promueve el trabajo interdisciplinario y el enfoque biopsicosocial, favoreciendo una atención centrada en la persona, orientada a la funcionalidad, la autonomía y la reintegración social.



# OBJETIVOS DEL PROGRAMA

Al finalizar el programa el estudiante deberá ser capaz de:

- 01** Describir los fundamentos anatómicos y fisiopatológicos del Trauma Raquimedular y su impacto funcional.
- 02** Aplicar la clasificación ASIA/ISNCSCI y escalas funcionales para la evaluación del TRM.
- 03** Diseñar planes de neurorehabilitación individualizados basados en evidencia científica.
- 04** Implementar intervenciones terapéuticas orientadas a la función y al manejo de complicaciones secundarias.
- 05** Integrar el trabajo interdisciplinario y el enfoque biopsicosocial en la rehabilitación de personas con TRM.



# ESTRUCTURA DEL PROGRAMA

Contenido de las 4 unidades:



## UNIDAD 1: FUNDAMENTOS DEL TRAUMA RAQUIMEDULAR

- Introducción al Trauma Raquimedular.
- Anatomía y fisiopatología de la médula espinal.
- Shock medular.
- Manifestaciones clínicas del Trauma Raquimedular.



## UNIDAD 2: CLASIFICACIÓN, EVALUACIÓN Y PRONÓSTICO.

- Clasificación clínica del Trauma Raquimedular (ASIA/ISNCSCI/Rancho).
- Evaluación neurofuncional en Trauma Raquimedular.
- Pronóstico funcional y neuroplasticidad.



## UNIDAD 3: INTERVENCIÓN EN NEUROREHABILITACIÓN DEL TRM

- Principios de neurorehabilitación en el Trauma Raquimedular
- Intervenciones terapéuticas orientadas a la función.
- Manejo de complicaciones secundarias del Trauma Raquimedular.



## UNIDAD 4: ABORDAJE INTEGRAL Y TRABAJO INTERDISCIPLINARIO

- Trabajo interdisciplinario en Trauma Raquimedular
- Reintegración funcional y social
- Análisis de casos clínicos integrados.



# PROGRAMACIÓN

11/05 - 17/05

Acceso a plataforma Moodle  
Desarrollo Unidad 1

18/05 - 24/05

Desarrollo unidad 2

25/05 - 31/05

Evaluación 1 (unidades 1 y 2)  
Desarrollo unidad 3

01/06 - 07/06

Desarrollo unidad 4

08/06 - 14/06

Evaluación 2 (unidad 3 y 4)

15/06 - 17/06

Evaluaciones pendientes

18 Junio 2026

Finalización de curso  
Cierre acceso a plataforma

25 Junio 2026

Envío de certificado digital a email



# METODOLOGÍA

Las clases del curso se desarrollarán en modalidad e-learning (asincrónica), es decir, los materiales (audio, video, presentación, lecturas, etc.) estarán cargados previamente en la plataforma Moodle con Acceso en: [www.gsmcapacitacion.cl](http://www.gsmcapacitacion.cl) (Aula Virtual).

Las clases y materiales desarrollados por el (la) docente especificado en el programa, deberán ser revisados por el estudiante en las fechas que se indican en la programación.

El (la) docente estará disponible en el transcurso de las semanas para la resolución de dudas a través de los distintos mecanismos de comunicación (plataforma, foro de participación, actividades de discusión y correo electrónico).

El proceso metodológico cuenta con la supervisión de un Director Académico del OTEC y con el soporte técnico provisto por un especialista en informática.

# DEDIDACIÓN HORARIA

Para un desarrollo exitoso del programa, el participante deberá dedicar 45 horas pedagógicas para el estudio y preparación de los contenidos y evaluaciones:

- Revisión de programa y plataforma (semana 1): 1 hp.
- Desarrollo de unidad 1: 6 hp.
- Desarrollo de unidad 2: 6 hp.
- Desarrollo de unidad 3: 6 hp.
- Desarrollo de unidad 4: 6 hp.
- Preparación y desarrollo de evaluación 1: 6 hp.
- Preparación y desarrollo de evaluación 2: 6 hp.
- Participación en foros de discusión: 8 hp.





# EVALUACIÓN

El curso considera un total de 2 evaluaciones ponderadas:

Evaluación 1: 50% (metodología definida por docente)

Evaluación 2: 50% (metodología definida por docente)

## Fechas de evaluaciones:

Las evaluaciones tienen fechas definidas en la programación y deben ser desarrolladas en las fechas establecidas a través de la plataforma Moodle y no por otro medio. Las calificaciones serán informadas a través de la misma plataforma.

---

## Requisitos de aprobación:

Promedio ponderado de las calificaciones mayor o igual a 4.0 en escala de 1.0 a 7.0.

Hacer entrega de todas las evaluaciones en los plazos estipulados.

# DOCENTE



Daniel San Martín

Kinesiólogo

Kinesiólogo U. de Concepción, Chile.  
Especialista en Neurokinesiología, certificación DENAKE -COLKINE.  
Director Centro del Vértigo, Los Ángeles.  
Magister Neurociencias U. Autónoma de Chile.  
Certificado en Rehabilitación Vestibular nivel avanzado por la Asociación Argentina de Kinesiología (AAK).  
Miembro de la Fundación Iberoamericana de Neuro Otología (FINO).  
Certificado en Terapia Bobath/Neurodesarrollo nivel avanzado por la International Bobath Instructors Training Association (IBITA).  
Diplomados en: Neurociencia aplicada y neurología clínica, trastornos del movimiento en adultos, trastornos del desarrollo infantil y Educación Médica para las ciencias de la salud, Universidad Andrés Bello y U. de Concepción.  
Docente en Curso básico y avanzado de Kinesiología Intensiva del COLKINE.  
Docente de los Cursos: Básico de Rehabilitación Vestibular, Terapia física en hipofunción vestibular, Introducción a la rehabilitación vestibular, Actualización en Neurokinesiología del ACV, Cuidados posturales de personas en situación de cama.



# CERTIFICACIÓN

## Bajo Norma Nch 2728:2015

Los participantes que hayan aprobado el curso obtendrán un certificado digital otorgado por GSM CAPACITACIONES SpA, OTEC con registro de proveedor del estado, certificado en Gestión de Calidad bajo la Norma NCh 2728:2015 por SCI CERTIFICACIONES (N° de registro INN A-12071), con acreditación SENCE Res. Exenta N° 0442.

El certificado será enviado al correo electrónico del participante una semana posterior a la finalización del calendario académico. Este incluye: número de horas, calificación, fechas de realización, porcentaje de asistencia, firma electrónica (ley 19.799) y código de validación.



# INSCRIPCIÓN

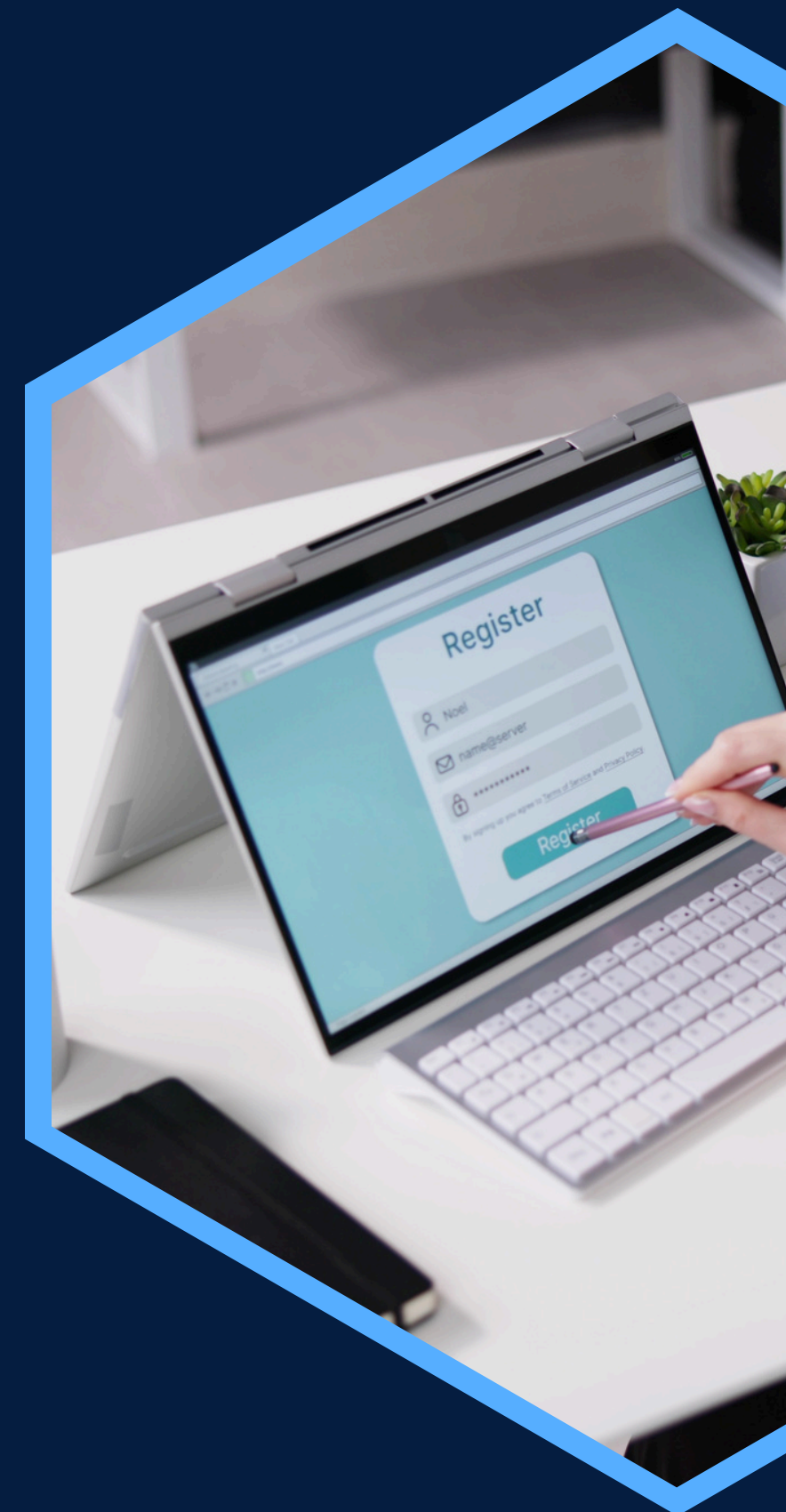
- Valor total: **\$25.000** (incluye acceso a Aula virtual, materiales en formato digital, envío de certificado digital vía correo electrónico).

## Procedimiento:

- La inscripción se realiza en su totalidad en [www.gsmcapacitacion.cl](http://www.gsmcapacitacion.cl)
- Añadir curso(s) al carro de compra.
- Completar formulario de inscripción con todos los antecedentes solicitados.
- Finalizar pago.
- Recibirá correo electrónico con confirmación de compra e inscripción exitosa.
- Clave de acceso se envía el día de inicio del curso (ver programación).
- Cualquier consulta sobre el proceso puede ser realizada al correo electrónico [contacto@gsmcapacitacion.cl](mailto:contacto@gsmcapacitacion.cl) o al WhatsApp +569 53193966

## Política de devolución:

- Hasta 15 días antes del inicio de las clases se devolverá el 50% del valor abonado, posterior a ello no existe devolución.





## Contáctanos:



[gsm.capacitacion](https://www.instagram.com/gsm.capacitacion)



[GSM Capacitacion](https://www.facebook.com/GSM.Capacitacion)



[www.gsmcapacitacion.cl](http://www.gsmcapacitacion.cl)



[contacto@gsmcapacitacion.cl](mailto:contacto@gsmcapacitacion.cl)



+56 43 2421391  
+569 53193966

