

# PROGRAMA ACADÉMICO

**CURSO NEUROLOGÍA PARA PROFESIONALES DE LA  
REHABILITACIÓN.  
MODALIDAD E-LEARNING**

[www.gsmcapacitacion.cl](http://www.gsmcapacitacion.cl)



# RESUMEN

El curso “Neurología para profesionales de la rehabilitación” entrega una actualización sobre el funcionamiento normal del Sistema Nervioso junto con una visión general sobre fisiopatología y clínica de frecuentes patologías de origen neurológico central y periférico.



## MODALIDAD

e-learning  
asincrónico



## NÚMERO DE HORAS CERTIFICADAS

45 horas pedagógicas





# PÚBLICO OBJETIVO

## Programa académico dirigido a:

Técnicos, profesionales y estudiantes que desarrollan actividades vinculadas a la rehabilitación neurológica.

---

# FUNDAMENTACIÓN

Las distintas acciones ejecutadas por los equipos de neurorehabilitación buscan reducir las variadas deficiencias, limitaciones y restricciones de las personas que viven una experiencia neuropatológica. Los profesionales que conforman el equipo de trabajo tienen roles valiosos y claramente definidos en los extensos procesos asociados a la rehabilitación.

El manejo de la patología neurológica tanto de origen central como periférica es fundamental para cualquier profesional inserto en estos procesos, en términos de su incidencia y prevalencia, así como en términos de causante de situación de discapacidad, tanto temporal como permanente.

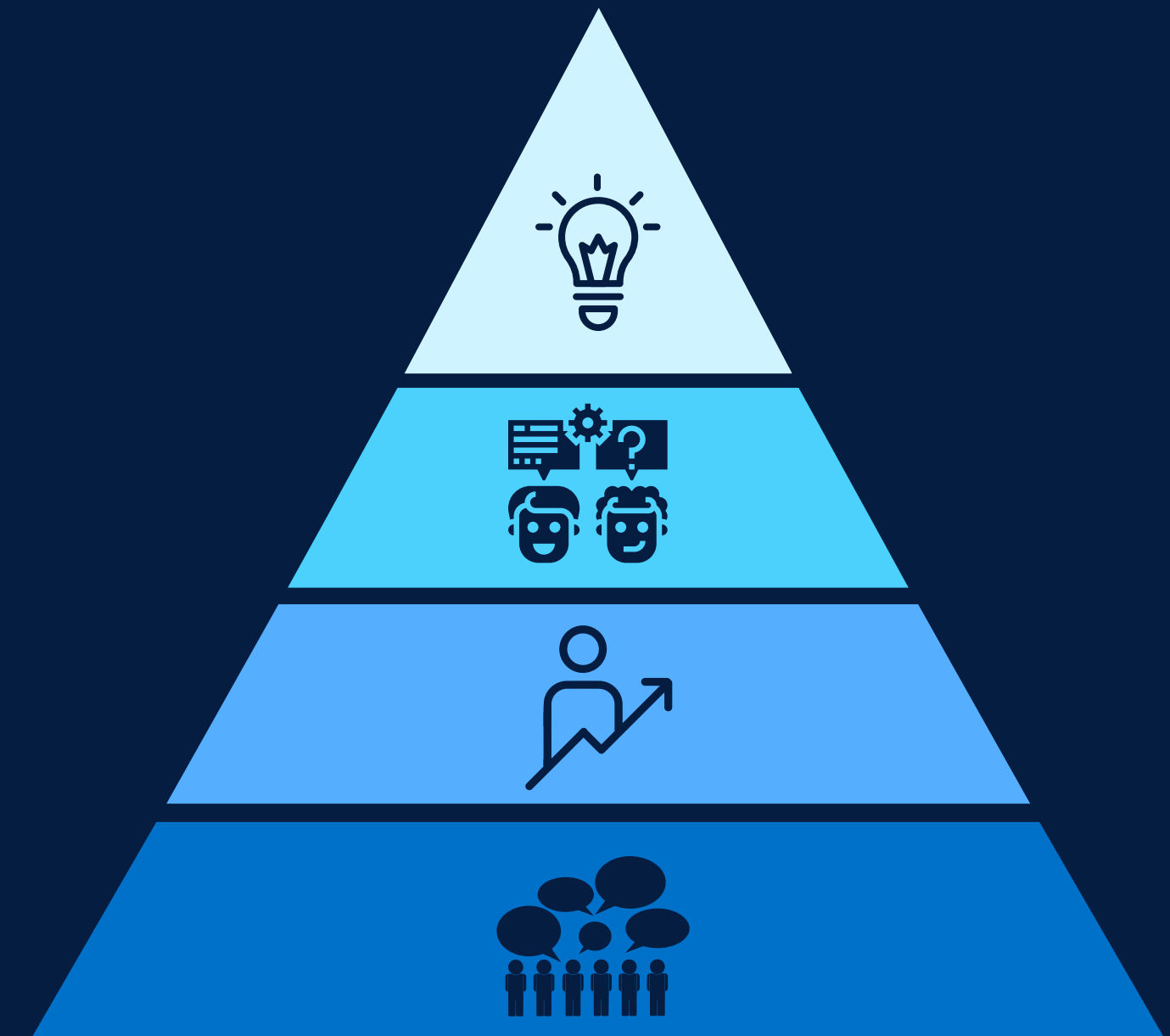
El rol de cada miembro del equipo de trabajo es dinámico, requiere adaptación a los requerimientos de sus usuarios en las distintas etapas de su evolución, brindando soporte a las personas en cualquier momento de su ciclo vital. Sus funciones presentan un fuerte énfasis en la educación, readaptaciones del entorno y abordaje neurocognitivo del paciente. La comprensión respecto de los orígenes de las situaciones de salud/enfermedad de origen neurológico resulta por lo tanto, fundamental.



# OBJETIVOS DEL PROGRAMA

Al finalizar el programa el estudiante deberá ser capaz de:

- 01** Reconocer las estructuras y el funcionamiento del Sistema Nervioso central y periférico de manera avanzada.
- 02** Comprender el origen de las diversas condiciones de salud de origen neurológico, tanto central como periférico.
- 03** Describir la clínica y fisiopatología de condiciones neurológicas prevalentes.
- 04** Aplicar la comprensión de la condición neurológica en el desarrollo de programas de intervención.



# ESTRUCTURA DEL PROGRAMA

Contenido de las 4 unidades:



## UNIDAD 1: NEUROANATOMÍA, NEUROCIENCIAS Y NEUROFISIOLOGÍA

- Anatomía del Sistema nervioso central y periférico
- Vascularización del sistema nervioso central.
- Elementos esenciales de Fisiología Cerebral.
- Neurofisiología del movimiento.
- Neuroplasticidad.



## UNIDAD 2: SEMIOLOGÍA DEL SISTEMA NERVIOSO:

- Semiología neuromuscular.
- Semiología de las enfermedades desmielinizantes.
- Semiología de los trastornos del movimiento.
- Semiología de los trastornos vasculares encefálicos.
- Semiología de los trastornos de la marcha.



## UNIDAD 3: SINDROMES MOTORES CENTRALES Y PERIFÉRICOS:

- Síndromes de primera motoneurona.
- Síndromes cerebelosos.
- Síndromes extrapiramidales.
- Síndromes lobares.
- Síndromes de segunda motoneurona.



## UNIDAD 4: PATOLOGÍA NEUROLÓGICA PREVALENTE:

- Ataque cerebrovascular.
- Enfermedad de Parkinson.
- Esclerosis múltiple y otras enfermedades desmielinizantes.
- Traumatismo encéfalo craneano.
- Enfermedades de motoneurona.
- Demencias.
- Tumores del SNC
- Infecciones del SNC



# PROGRAMACIÓN

15/06 - 21/06

Acceso a plataforma Moodle  
Desarrollo Unidad 1

22/06 - 28/06

Desarrollo unidad 2

29/06 - 05/07

Evaluación 1 (unidades 1 y 2)  
Desarrollo unidad 3

06/07 - 12/07

Desarrollo unidad 4

13/07 - 19/07

Evaluación 2 (unidades 3 y 4)

20/07 - 22/07

Evaluaciones pendientes

23 Julio 2026

Finalización de curso  
Cierre acceso a plataforma

30 Julio 2026

Envío de certificado digital a email



# METODOLOGÍA

Las clases del curso se desarrollarán en modalidad e-learning (asincrónica), es decir, los materiales (audio, video, presentación, lecturas, etc.) estarán cargados previamente en la plataforma Moodle con Acceso en: [www.gsmcapacitacion.cl](http://www.gsmcapacitacion.cl) (Aula Virtual).

Las clases y materiales desarrollados por el (la) docente especificado en el programa, deberán ser revisados por el estudiante en las fechas que se indican en la programación.

El (la) docente estará disponible en el transcurso de las semanas para la resolución de dudas a través de los distintos mecanismos de comunicación (plataforma, foro de participación, actividades de discusión y correo electrónico).

El proceso metodológico cuenta con la supervisión de un Director Académico del OTEC y con el soporte técnico provisto por un especialista en informática.

# DEDIDACIÓN HORARIA

Para un desarrollo exitoso del programa, el participante deberá dedicar 45 horas pedagógicas para el estudio y preparación de los contenidos y evaluaciones:

- Revisión de programa y plataforma (semana 1): 1 hp.
- Desarrollo de unidad 1: 6 hp.
- Desarrollo de unidad 2: 6 hp.
- Desarrollo de unidad 3: 6 hp.
- Desarrollo de unidad 4: 6 hp.
- Preparación y desarrollo de evaluación 1: 6 hp.
- Preparación y desarrollo de evaluación 2: 6 hp.
- Participación en foros de discusión: 8 hp.





# EVALUACIÓN

El curso considera un total de 2 evaluaciones ponderadas:

Evaluación 1: 50% (metodología definida por docente)

Evaluación 2: 50% (metodología definida por docente)

## Fechas de evaluaciones:

Las evaluaciones tienen fechas definidas en la programación y deben ser desarrolladas en las fechas establecidas a través de la plataforma Moodle y no por otro medio. Las calificaciones serán informadas a través de la misma plataforma.

---

## Requisitos de aprobación:

Promedio ponderado de las calificaciones mayor o igual a 4.0 en escala de 1.0 a 7.0.

Hacer entrega de todas las evaluaciones en los plazos estipulados.

# DOCENTE



JOSÉ  
GRAFFIGNA

Terapeuta  
Ocupacional

Terapeuta Ocupacional, titulado Universidad de Chile. Diplomado Neurociencias Básica y Neurología Clínica UNAB. Diplomado Trastornos del Movimiento en Adultos UNAB. Diplomado Trastornos del Desarrollo infantil UNAB. Diplomado en Pedagogía para la Educación Superior UST.

Diplomado en Enseñanza y Aprendizaje digital USS.

Diplomado en Diseño Instruccional UDD.

Terapeuta Bobath, nivel básico certificado por IBITA.

Docente pregrado: Terapia Ocupacional UNAB, sede Concepción, Terapia Ocupacional UST sede Los Ángeles.

17 años de experiencia profesional en dispositivo de salud de alta complejidad y docencia universitaria.



# CERTIFICACIÓN

## Bajo Norma Nch 2728:2015

Los participantes que hayan aprobado el curso obtendrán un certificado digital otorgado por GSM CAPACITACIONES SpA, OTEC con registro de proveedor del estado, certificado en Gestión de Calidad bajo la Norma NCh 2728:2015 por SCI CERTIFICACIONES (N° de registro INN A-12071), con acreditación SENCE Res. Exenta N° 0442.

El certificado será enviado al correo electrónico del participante una semana posterior a la finalización del calendario académico. Este incluye: número de horas, calificación, fechas de realización, porcentaje de asistencia, firma electrónica (ley 19.799) y código de validación.



# INSCRIPCIÓN

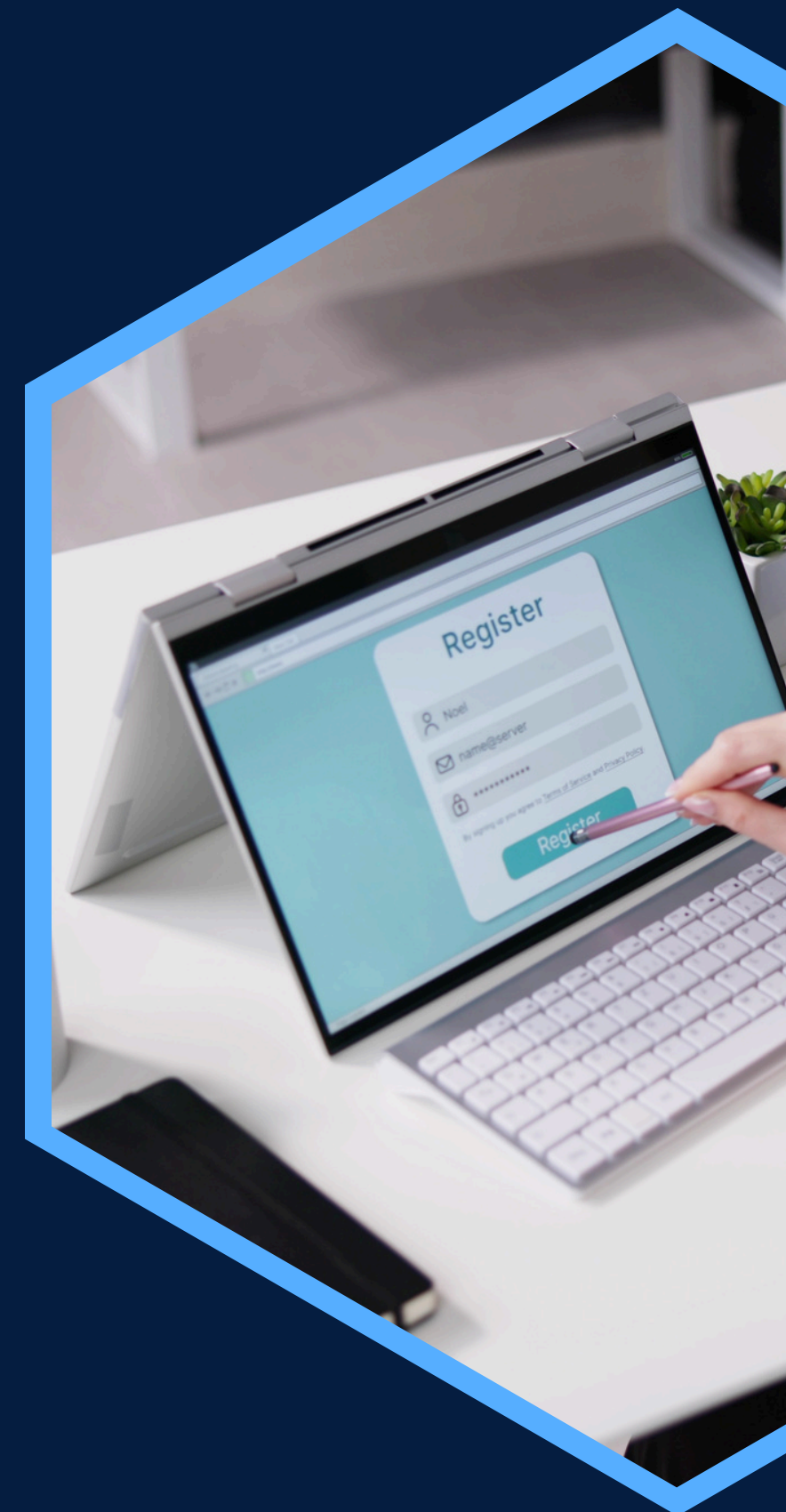
- Valor total: **\$25.000** (incluye acceso a Aula virtual, materiales en formato digital, envío de certificado digital vía correo electrónico).

## Procedimiento:

- La inscripción se realiza en su totalidad en [www.gsmcapacitacion.cl](http://www.gsmcapacitacion.cl)
- Añadir curso(s) al carro de compra.
- Completar formulario de inscripción con todos los antecedentes solicitados.
- Finalizar pago.
- Recibirá correo electrónico con confirmación de compra e inscripción exitosa.
- Clave de acceso se envía el día de inicio del curso (ver programación).
- Cualquier consulta sobre el proceso puede ser realizada al correo electrónico [contacto@gsmcapacitacion.cl](mailto:contacto@gsmcapacitacion.cl) o al WhatsApp +569 53193966

## Política de devolución:

- Hasta 15 días antes del inicio de las clases se devolverá el 50% del valor abonado, posterior a ello no existe devolución.





## Contáctanos:



[gsm.capacitacion](https://www.instagram.com/gsm.capacitacion)



[GSM Capacitacion](https://www.facebook.com/GSM.Capacitacion)



[www.gsmcapacitacion.cl](http://www.gsmcapacitacion.cl)



[contacto@gsmcapacitacion.cl](mailto:contacto@gsmcapacitacion.cl)



+56 43 2421391  
+569 53193966

