

# PROGRAMA ACADÉMICO

**CURSO TÉCNICAS DE NEUROFACILITACIÓN EN LESIONES  
ENCEFÁLICAS: TRONCO Y EXTREMIDAD SUPERIOR**

[www.gsmcapacitacion.cl](http://www.gsmcapacitacion.cl)



# RESUMEN

El curso técnicas de neurofacilitación en lesiones encefálicas: tronco y extremidad superior, entrega una sólida base teórica de esta herramienta terapéutica, analiza sus fundamentos, su aplicación en estrategias de Neurorehabilitación y los criterios de progresión que deben considerarse según la condición clínica del usuario.



## MODALIDAD

e-learning  
asincrónico



## NÚMERO DE HORAS CERTIFICADAS

45 horas pedagógicas





# PÚBLICO OBJETIVO

## Programa académico dirigido a:

Profesionales que participen en procesos de rehabilitación de personas con lesiones encefálicas.

---

# FUNDAMENTACIÓN

La Neurorehabilitación se ha transformado en una subespecialidad profesional altamente demandada y con múltiples focos de abordaje profesional. Existen variadas corrientes de intervención funcional que han ido adaptándose y fortaleciéndose gracias a los avances fundados en el conocimiento de la neurociencia aplicada a la rehabilitación.

El desarrollo y fortalecimiento de las estrategias funcionales facilitadoras para un correcto aprendizaje y desempeño funcional es fundamental para obtener resultados adecuados y el cumplimiento de metas acordes a los objetivos planteados por el equipo de rehabilitación, en el contexto de un proceso de neurorehabilitación basado en las necesidades del usuario.

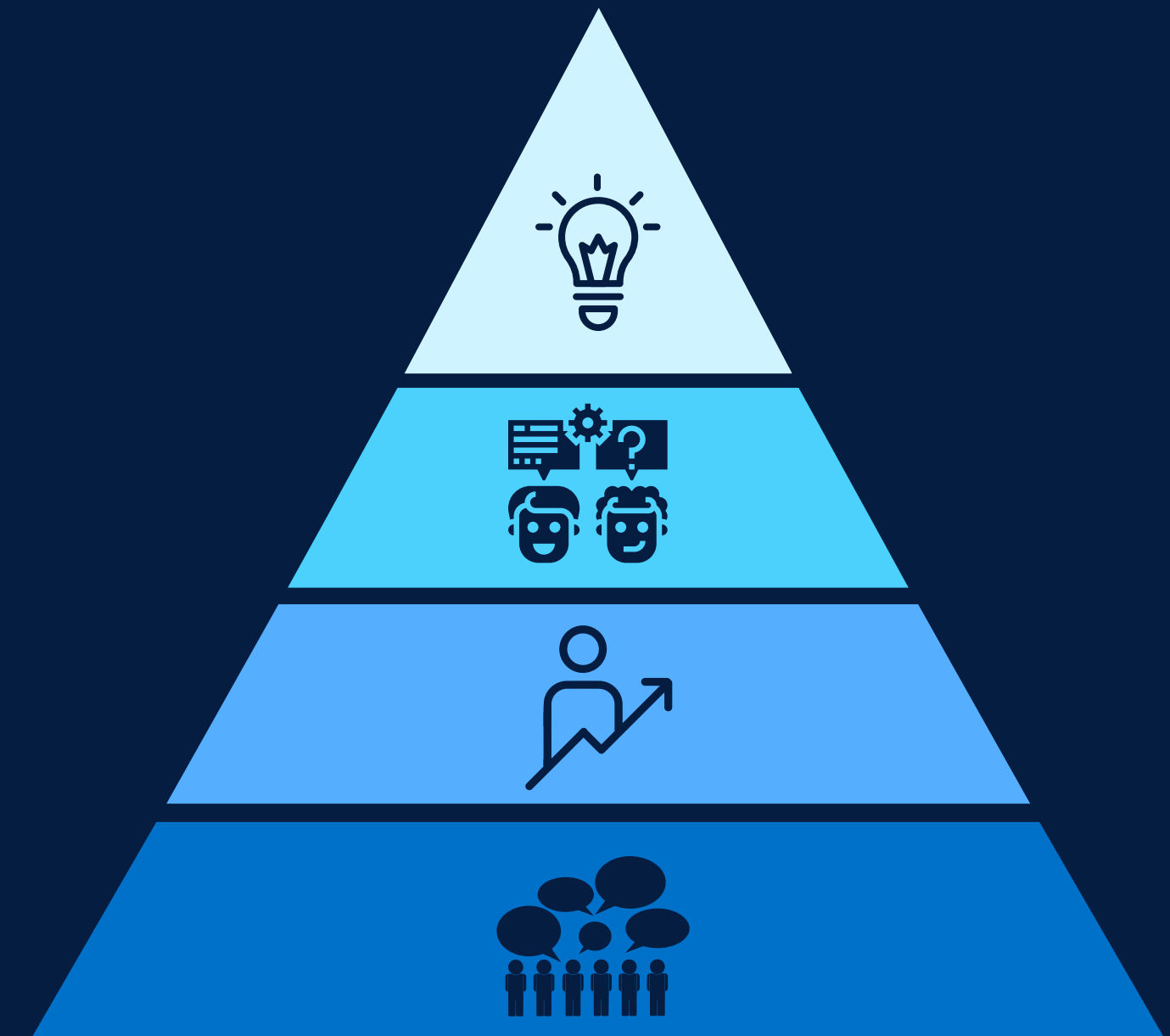
Las técnicas de neurofacilitación son una herramienta que permite desde su especificidad, abordar de forma íntegra cada uno de los problemas sensoriomotrices que afectan a los sistemas encargados de la función específica desarrollada.



# OBJETIVOS DEL PROGRAMA

Al finalizar el programa el estudiante deberá ser capaz de:

- 01** Distinguir los diferentes métodos de intervención de facilitación en neurorehabilitación.
- 02** Identificar conceptos básicos sobre fundamentos anatómicos funcionales y biomecánicos de las técnicas de facilitación.
- 03** Conocer los principales lineamientos para realizar de forma efectiva una técnica de facilitación funcional.
- 04** Diferenciar los subsistemas involucrados en cada técnica de facilitación.
- 05** Conocer las técnicas de facilitación de tronco, extremidad superior y cintura escapular.



# ESTRUCTURA DEL PROGRAMA

Contenido de las 4 unidades:



## UNIDAD 1: GENERALIDADES Y CONCEPTOS BÁSICOS ANATOMOBIOMECÁNICOS RELACIONADOS CON EL MOVIMIENTO FUNCIONAL

- Anatomía de sistemas efectores de movimiento y postura.
- Principios biomecánicos relacionados a la postura y al movimiento.
- Como identificar un patrón de movimiento y postura anormal.



## UNIDAD 2: CONCEPTOS BÁSICOS DE CONTROL Y APRENDIZAJE MOTORES

- Teorías de control motor y leyes de control motor
- Etapas fundamentales del proceso de aprendizaje motor.
- Principios fundamentales de las técnicas de facilitación.



## UNIDAD 3: TECNICAS DE FACILITACIÓN DE TRONCO

- Técnicas básicas de facilitación activa de tronco.
- Técnicas básicas de facilitación de tronco en transferencias a posiciones medias.
- Técnicas básicas de facilitación de tronco en posiciones altas.
- Técnicas básicas de facilitación de tronco en cambios de posición en bípedo y marcha.
- Dosificación de las técnicas terapéuticas según el nivel de complejidad.



## UNIDAD 4: TECNICAS DE FACILITACION DE CINTURA ESCAPULAR Y EXTREMIDADES SUPERIORES

- Técnicas básicas de facilitación cintura escapular en sedente.
- Técnicas básicas de facilitación proximal de extremidad superior.
- Técnicas básicas de facilitación distal de extremidad superior.
- Técnicas básicas de facilitación de mano.
- Dosificación de las técnicas terapéuticas según el nivel de complejidad.



# PROGRAMACIÓN

11/05 - 17/05

Acceso a plataforma Moodle  
Desarrollo Unidad 1

18/05 - 24/05

Desarrollo unidad 2

25/05 - 31/05

Evaluación 1 (unidades 1 y 2)  
Desarrollo unidad 3

01/06 - 07/06

Desarrollo unidad 4

08/06 - 14/06

Evaluación 2 (unidad 3 y 4)

15/06 - 17/06

Evaluaciones pendientes

18 Junio 2026

Finalización de curso  
Cierre acceso a plataforma

25 Junio 2026

Envío de certificado digital a email



# METODOLOGÍA

Las clases del curso se desarrollarán en modalidad e-learning (asincrónica), es decir, los materiales (audio, video, presentación, lecturas, etc.) estarán cargados previamente en la plataforma Moodle con Acceso en: [www.gsmcapacitacion.cl](http://www.gsmcapacitacion.cl) (Aula Virtual).

Las clases y materiales desarrollados por el (la) docente especificado en el programa, deberán ser revisados por el estudiante en las fechas que se indican en la programación.

El (la) docente estará disponible en el transcurso de las semanas para la resolución de dudas a través de los distintos mecanismos de comunicación (plataforma, foro de participación, actividades de discusión y correo electrónico).

El proceso metodológico cuenta con la supervisión de un Director Académico del OTEC y con el soporte técnico provisto por un especialista en informática.

# DEDIDACIÓN HORARIA

Para un desarrollo exitoso del programa, el participante deberá dedicar 45 horas pedagógicas para el estudio y preparación de los contenidos y evaluaciones:

- Revisión de programa y plataforma (semana 1): 1 hp.
- Desarrollo de unidad 1: 6 hp.
- Desarrollo de unidad 2: 6 hp.
- Desarrollo de unidad 3: 12 hp.
- Preparación y desarrollo de evaluación 1: 6 hp.
- Preparación y desarrollo de evaluación 2: 6 hp.
- Participación en foros de discusión: 8 hp.





# EVALUACIÓN

El curso considera un total de 2 evaluaciones ponderadas:

Evaluación 1: 50% (metodología definida por docente)

Evaluación 2: 50% (metodología definida por docente)

## Fechas de evaluaciones:

Las evaluaciones tienen fechas definidas en la programación y deben ser desarrolladas en las fechas establecidas a través de la plataforma Moodle y no por otro medio. Las calificaciones serán informadas a través de la misma plataforma.

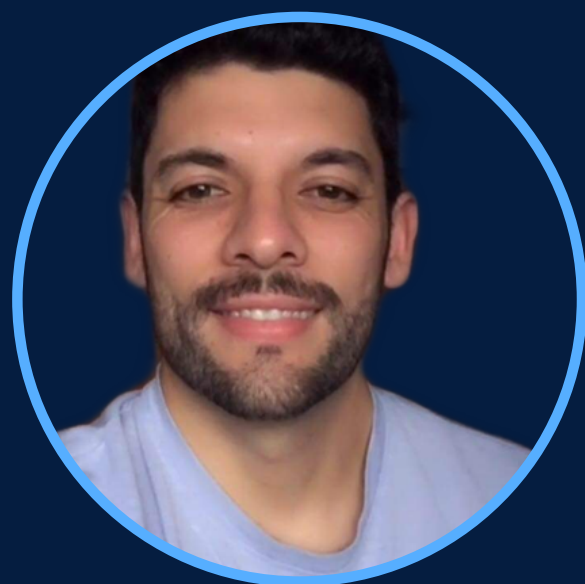
---

## Requisitos de aprobación:

Promedio ponderado de las calificaciones mayor o igual a 4.0 en escala de 1.0 a 7.0.

Hacer entrega de todas las evaluaciones en los plazos estipulados.

# DOCENTE



ALBERTO  
OBREQUE

KINESIÓLOGO

Kinesióloga, Licenciada en Kinesiología, U. de Concepción.  
Magíster en Neuro Rehabilitación, Universidad Andrés Bello.  
Kinesióloga Unidad de Medicina Física y Rehabilitación,  
Hospital Las Higueras de Talcahuano.  
Experiencia clínica en Espectro Autista y Retrasos del  
Desarrollo Psicomotor.  
Certificada en Rehabilitación Vestibular Nivel I, GEIRVB de la  
Asociación Argentina de Kinesiología.



# CERTIFICACIÓN

## Bajo Norma Nch 2728:2015

Los participantes que hayan aprobado el curso obtendrán un certificado digital otorgado por GSM CAPACITACIONES SpA, OTEC con registro de proveedor del estado, certificado en Gestión de Calidad bajo la Norma NCh 2728:2015 por SCI CERTIFICACIONES (N° de registro INN A-12071), con acreditación SENCE Res. Exenta N° 0442.

El certificado será enviado al correo electrónico del participante una semana posterior a la finalización del calendario académico. Este incluye: número de horas, calificación, fechas de realización, porcentaje de asistencia, firma electrónica (ley 19.799) y código de validación.



# INSCRIPCIÓN

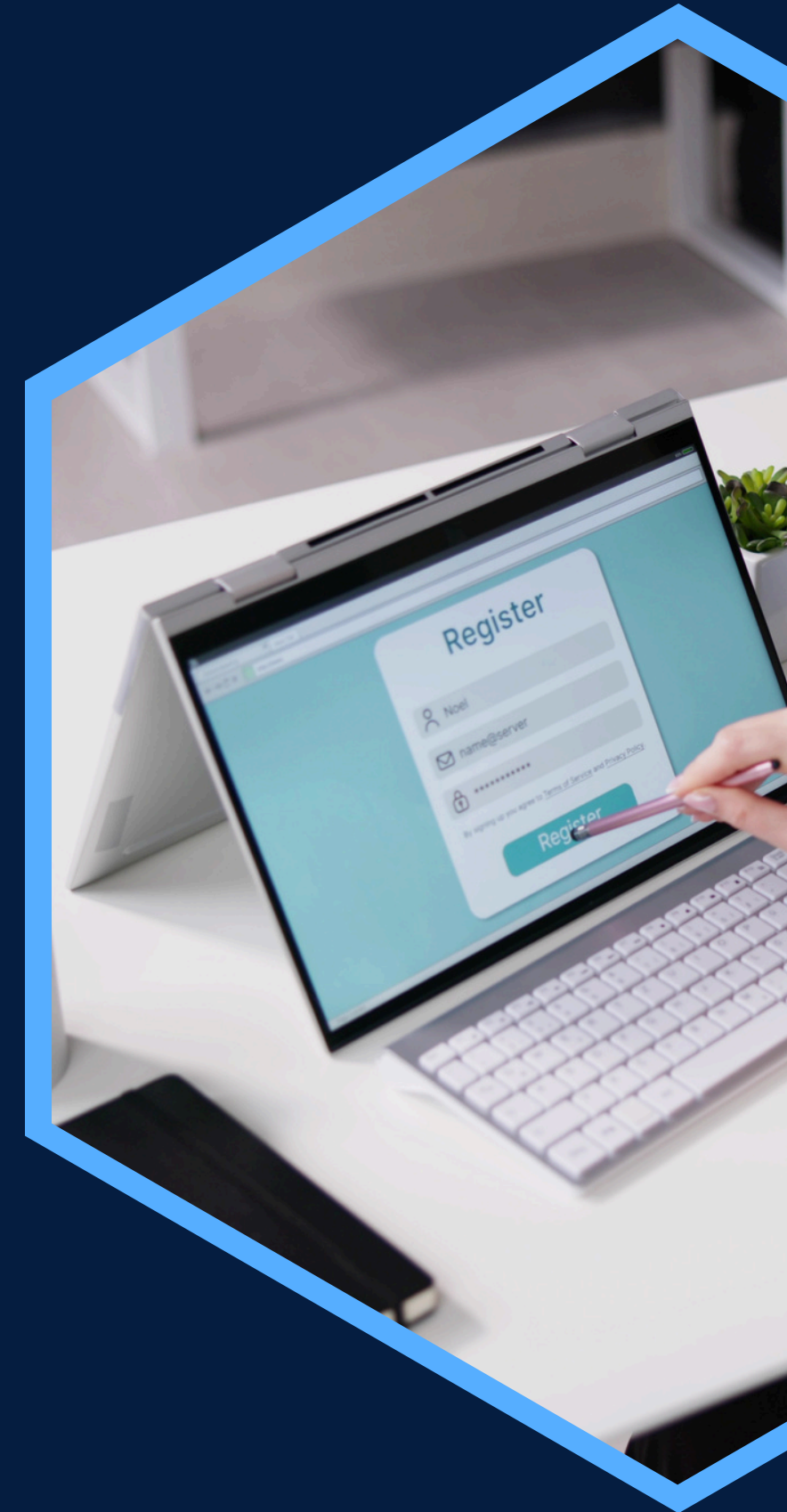
- Valor total: **\$25.000** (incluye acceso a Aula virtual, materiales en formato digital, envío de certificado digital vía correo electrónico).

## Procedimiento:

- La inscripción se realiza en su totalidad en [www.gsmcapacitacion.cl](http://www.gsmcapacitacion.cl)
- Añadir curso(s) al carro de compra.
- Completar formulario de inscripción con todos los antecedentes solicitados.
- Finalizar pago.
- Recibirá correo electrónico con confirmación de compra e inscripción exitosa.
- Clave de acceso se envía el día de inicio del curso (ver programación).
- Cualquier consulta sobre el proceso puede ser realizada al correo electrónico [contacto@gsmcapacitacion.cl](mailto:contacto@gsmcapacitacion.cl) o al WhatsApp +569 53193966

## Política de devolución:

- Hasta 15 días antes del inicio de las clases se devolverá el 50% del valor abonado, posterior a ello no existe devolución.





## Contáctanos:



[gsm.capacitacion](https://www.instagram.com/gsm.capacitacion)



[GSM Capacitacion](https://www.facebook.com/GSM.Capacitacion)



[www.gsmcapacitacion.cl](http://www.gsmcapacitacion.cl)



[contacto@gsmcapacitacion.cl](mailto:contacto@gsmcapacitacion.cl)



+56 43 2421391  
+569 53193966

