

PROGRAMA ACADÉMICO

**CURSO ESTRATEGIAS DE INTERVENCIÓN DEL
TERAPEUTA OCUPACIONAL EN SALAS DE
REHABILITACIÓN COMUNITARIA (SRBC)**



RESUMEN

El curso “Estrategias de intervención del Terapeuta Ocupacional en SRBC”, es una instancia de formación que permitirá al profesional optimizar el uso de herramientas de intervención en Atención primaria de Salud.



MODALIDAD

e-learning
asincrónico



NÚMERO DE HORAS CERTIFICADAS

45 horas pedagógicas





PÚBLICO OBJETIVO

Programa académico dirigido a:

Terapeutas ocupacionales y estudiantes del área. Profesionales y técnicos de la salud inmersos en procesos de rehabilitación comunitaria.

FUNDAMENTACIÓN

Desde el año 2008 se han implementado en el país (Chile) salas de rehabilitación comunitarias en los centros de salud familiar de la Atención Primaria de Salud (APS), las cuales surgen con la necesidad de articular estrategias de rehabilitación socio sanitarias y socio comunitarias, para mejorar en la red asistencial, la cobertura y el acceso en salud, la inclusión social y el promover la intersectorialidad en la comunidad pero sobre todo y en gran mayoría a las personas en situación de discapacidad (PsD).

El segundo estudio nacional de discapacidad del año 2015 en Chile, mostró cifras preocupantes: un 16,7% de la población de 2 y más años se encuentra en situación de discapacidad, es decir 2 millones 836 mil 818 personas, mientras que los adultos mayores (60 años y más) representan el tramo de edad con mayor prevalencia de personas en situación de discapacidad (38,3%). Esta situación, junto a otros factores sociosanitarios, siguen poniendo de manifiesto la necesidad de contar con un equipo profesional altamente comprometido y calificado para ejercer las acciones que la red asistencial y la población demanda.

Las salas de rehabilitación comunitaria cuentan con equipos de trabajo y profesionales idóneos: kinesiólogo (a), terapeuta ocupacional, asistente social, médico familiar o general, fonoaudiólogo (a), nutricionista, enfermera (o), psicólogo (a), cada uno de los cuales ejerce roles claves en la estrategia de desarrollo comunitario para la rehabilitación, la igualdad de oportunidades y la integración social de todas las personas con discapacidad.

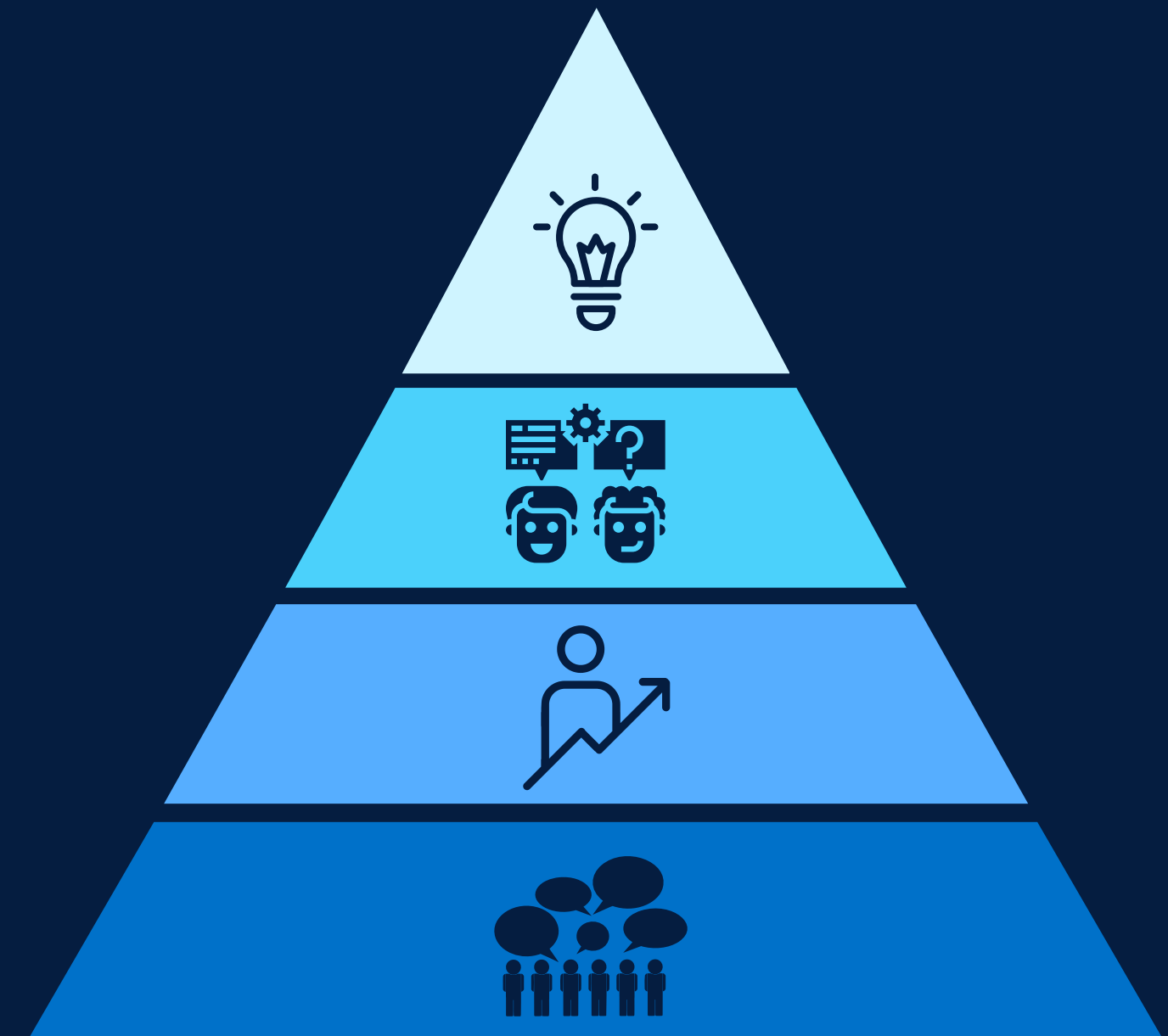
Los terapeutas ocupacionales cumplen un rol fundamental en estos equipos de trabajo, generando estrategias comunitarias, participando activamente en tareas de gestión, sensibilización, diagnóstico, evaluación e inclusión.



OBJETIVOS DEL PROGRAMA

Al finalizar el programa el estudiante deberá ser capaz de:

- 01** Comprender la importancia del rol del Terapeuta ocupacional en Atención primaria dentro de las salas de rehabilitación comunitaria.
- 02** Diseñar estrategias de intervención en los diferentes programas que hacen parte de la Atención primaria de salud.
- 03** Conocer los Modelos de intervención en atención primaria.
- 04** Analizar las estrategias en el marco de la Legislación y políticas públicas vigentes.



ESTRUCTURA DEL PROGRAMA

Contenido de las 4 unidades:



UNIDAD 1: REHABILITACION COMUNITARIA EN SALUD

- Conceptos básicos.
- Rehabilitación comunitaria en Latinoamérica.
- Rehabilitación comunitaria en Chile.
- Legislación vigente.



UNIDAD 2: SALAS DE REHABILITACION COMUNITARIA

- Modelos de intervención.
- Equipo multidisciplinario.
- Programas de intervención de APS.



UNIDAD 3: ROL DEL TERAPEUTA OCUPACIONAL EN SRBC

- Funciones.
- Modelos de intervención.
- Generación de redes de apoyo.



UNIDAD 4: ESTRATEGIAS DE INTEREVCNIÓN DEL T.O.

- Programa Infantil y Chile crece contigo.
- Programa de la persona mayor.
- Programa personas en situación de dependencia.
- Programa de Salud mental.
- Programa de participación social.
- Telerehabilitación.



PROGRAMACIÓN

11/05 - 17/05

Acceso a plataforma Moodle
Desarrollo Unidad 1

18/05 - 24/05

Desarrollo unidad 2

25/05 - 31/05

Evaluación 1 (unidades 1 y 2)
Desarrollo unidad 3

01/06 - 07/06

Desarrollo unidad 4

08/06 - 14/06

Evaluación 2 (unidad 3 y 4)

15/06 - 17/06

Evaluaciones pendientes

18 Junio 2026

Finalización de curso
Cierre acceso a plataforma

25 Junio 2026

Envío de certificado digital a email



METODOLOGÍA

Las clases del curso se desarrollarán en modalidad e-learning (asincrónica), es decir, los materiales (audio, video, presentación, lecturas, etc.) estarán cargados previamente en la plataforma Moodle con Acceso en: www.gsmcapacitacion.cl (Aula Virtual).

Las clases y materiales desarrollados por el (la) docente especificado en el programa, deberán ser revisados por el estudiante en las fechas que se indican en la programación.

El (la) docente estará disponible en el transcurso de las semanas para la resolución de dudas a través de los distintos mecanismos de comunicación (plataforma, foro de participación, actividades de discusión y correo electrónico).

El proceso metodológico cuenta con la supervisión de un Director Académico del OTEC y con el soporte técnico provisto por un especialista en informática.

DEDIDACIÓN HORARIA

Para un desarrollo exitoso del programa, el participante deberá dedicar 45 horas pedagógicas para el estudio y preparación de los contenidos y evaluaciones:

- Revisión de programa y plataforma (semana 1): 1 hp.
- Desarrollo de unidad 1: 6 hp.
- Desarrollo de unidad 2: 6 hp.
- Desarrollo de unidad 3: 12 hp.
- Preparación y desarrollo de evaluación 1: 6 hp.
- Preparación y desarrollo de evaluación 2: 6 hp.
- Participación en foros de discusión: 8 hp.





EVALUACIÓN

El curso considera un total de 2 evaluaciones ponderadas:

Evaluación 1: 50% (metodología definida por docente)

Evaluación 2: 50% (metodología definida por docente)

Fechas de evaluaciones:

Las evaluaciones tienen fechas definidas en la programación y deben ser desarrolladas en las fechas establecidas a través de la plataforma Moodle y no por otro medio. Las calificaciones serán informadas a través de la misma plataforma.

Requisitos de aprobación:

Promedio ponderado de las calificaciones mayor o igual a 4.0 en escala de 1.0 a 7.0.

Hacer entrega de todas las evaluaciones en los plazos estipulados.

DOCENTE



ANGELA
SANCHEZ

TERAPEUTA
OCUPACIONAL

Terapeuta Ocupacional Escuela colombiana de rehabilitación,
Bogotá, Colombia.

Magister en Neurorehabilitación, UNAB Chile.
Diplomada en Aprendizaje escolar Bogotá Colombia.
Formación de postítulo en: evaluación psicomotriz,
diagnóstico psicomotor, psicogerontología y
Estimulación cognitiva en la persona mayor,
calificación y certificación de discapacidad en
red: Instrumento de valoración de desempeño
en comunidad IVADEC.

Experiencia profesional: Clínica Universitaria
Teletón, colegio gimnasio la montaña, CESFAM El
Palomar Copiapó, Centro Vínculos.



CERTIFICACIÓN

Bajo Norma Nch 2728:2015

Los participantes que hayan aprobado el curso obtendrán un certificado digital otorgado por GSM CAPACITACIONES SpA, OTEC con registro de proveedor del estado, certificado en Gestión de Calidad bajo la Norma NCh 2728:2015 por SCI CERTIFICACIONES (N° de registro INN A-12071), con acreditación SENCE Res. Exenta N° 0442.

El certificado será enviado al correo electrónico del participante una semana posterior a la finalización del calendario académico. Este incluye: número de horas, calificación, fechas de realización, porcentaje de asistencia, firma electrónica (ley 19.799) y código de validación.



INSCRIPCIÓN

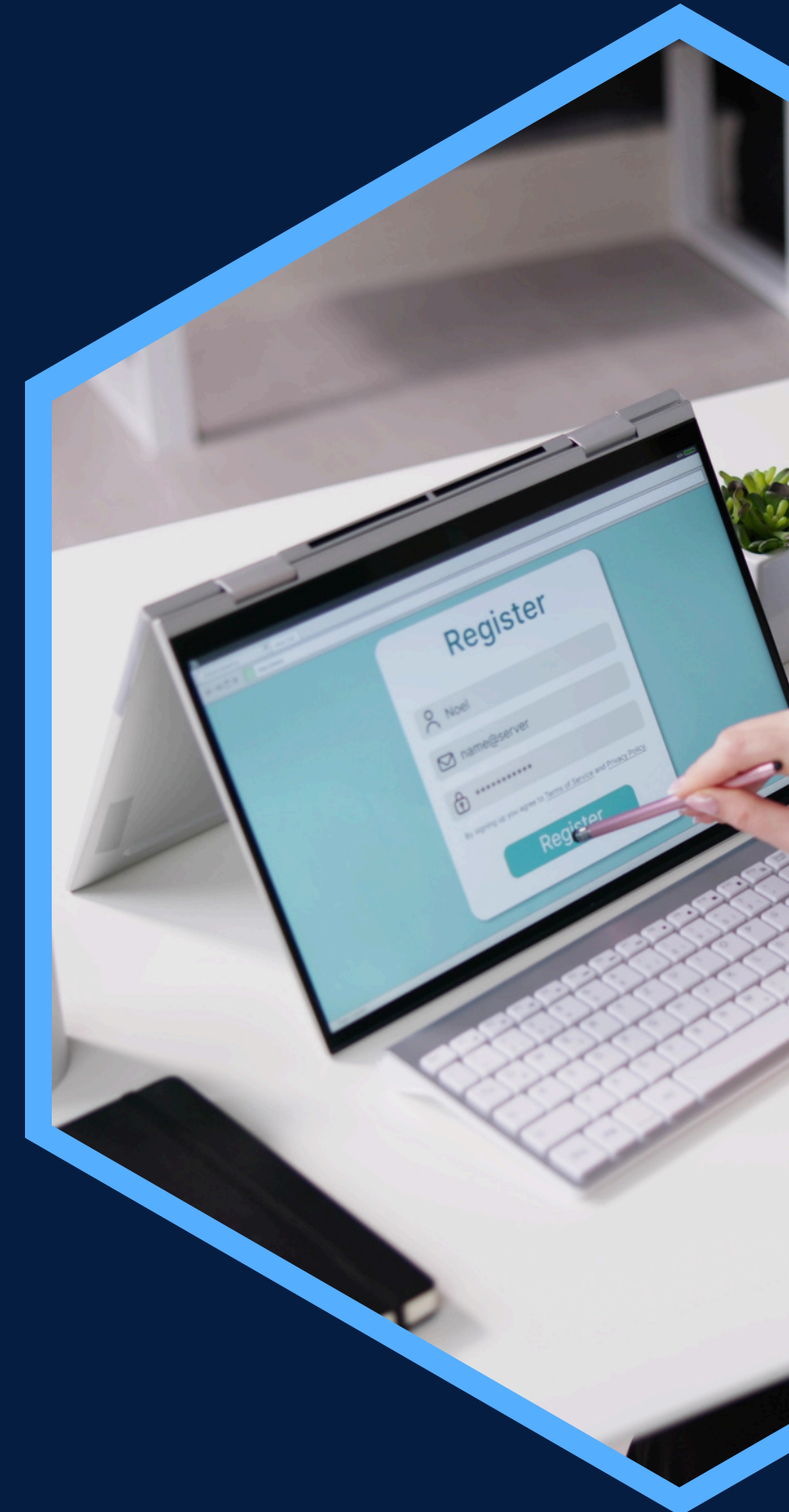
- Valor total: **\$25.000** (incluye acceso a Aula virtual, materiales en formato digital, envío de certificado digital vía correo electrónico).

Procedimiento:

- La inscripción se realiza en su totalidad en www.gsmcapacitacion.cl
- Añadir curso(s) al carro de compra.
- Completar formulario de inscripción con todos los antecedentes solicitados.
- Finalizar pago.
- Recibirá correo electrónico con confirmación de compra e inscripción exitosa.
- Clave de acceso se envía el día de inicio del curso (ver programación).
- Cualquier consulta sobre el proceso puede ser realizada al correo electrónico contacto@gsmcapacitacion.cl o al WhatsApp +569 53193966

Política de devolución:

- Hasta 15 días antes del inicio de las clases se devolverá el 50% del valor abonado, posterior a ello no existe devolución.





Contáctanos:



[gsm.capacitacion](https://www.instagram.com/gsm.capacitacion)



[GSM Capacitacion](https://www.facebook.com/GSM.Capacitacion)



www.gsmcapacitacion.cl



contacto@gsmcapacitacion.cl



+56 43 2421391
+569 53193966

