

PROGRAMA ACADÉMICO

ATENCIÓN PRIMARIA DE SALUD Y SU MODELO DE ATENCIÓN INTEGRAL CON ENFOQUE FAMILIAR Y COMUNITARIO.



RESUMEN

El curso “Atención primaria de salud y su modelo de atención integral con enfoque familiar y comunitario” ofrece contenidos asociados a elementos claves en la Atención Primaria de Salud, lo que permite una mejor comprensión de los procesos vinculados a la promoción, prevención y atención de las personas, en un contexto de gestión por una mejora continua.



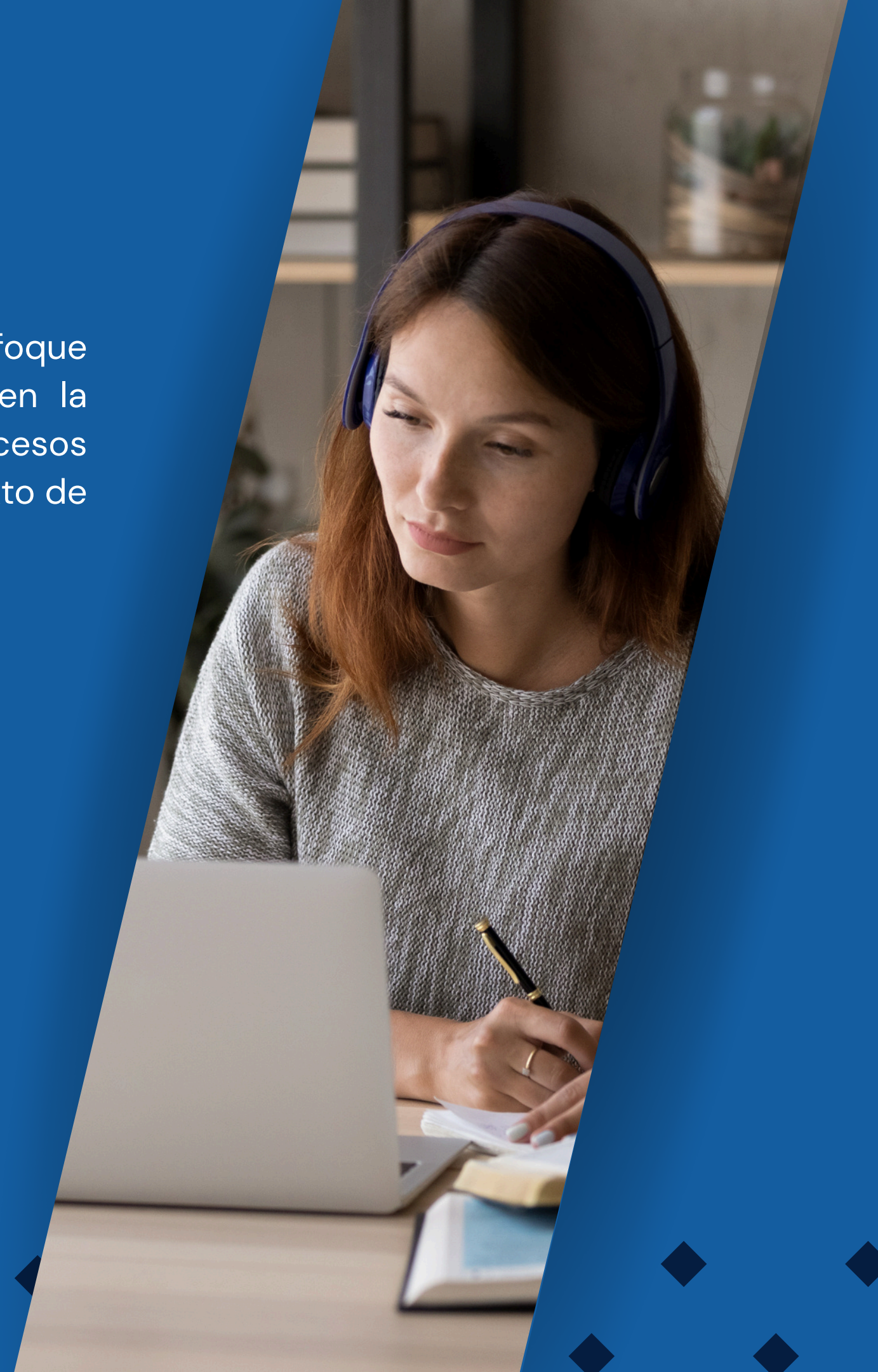
MODALIDAD

e-learning
asincrónico



NÚMERO DE HORAS CERTIFICADAS

45 horas pedagógicas





PÚBLICO OBJETIVO

Programa académico dirigido a:

Profesionales, técnicos y estudiantes de la salud que desarrollan actividades vinculadas a la APS.

FUNDAMENTACIÓN

El Sistema de Salud se define como un sistema basado en Atención Primaria, en el cual, el Modelo de Atención Integral en Salud (MAIS) establece los principios que orientan el quehacer de los equipos de trabajo en la Red Asistencial. En esta línea, se incluyen todas las actividades destinadas a atender las necesidades de salud de las personas en su contexto familiar y comunitario, practicando acciones cada vez más inclusivas de anticipación al daño y de rehabilitación.

Los cambios epidemiológicos y demográficos de la población requieren de un modelo de atención centrado en las personas de manera de asistir sanitariamente a escala humana. El MAIS con enfoque familiar y comunitario entiende que la atención de salud debe ser un proceso integral y continuo, que centre su atención en las personas y familias, que priorice actividades de promoción de la salud, prevención de la enfermedad y se preocupe de las necesidades de atención de las personas y comunidades, entregándoles herramientas para su autocuidado.

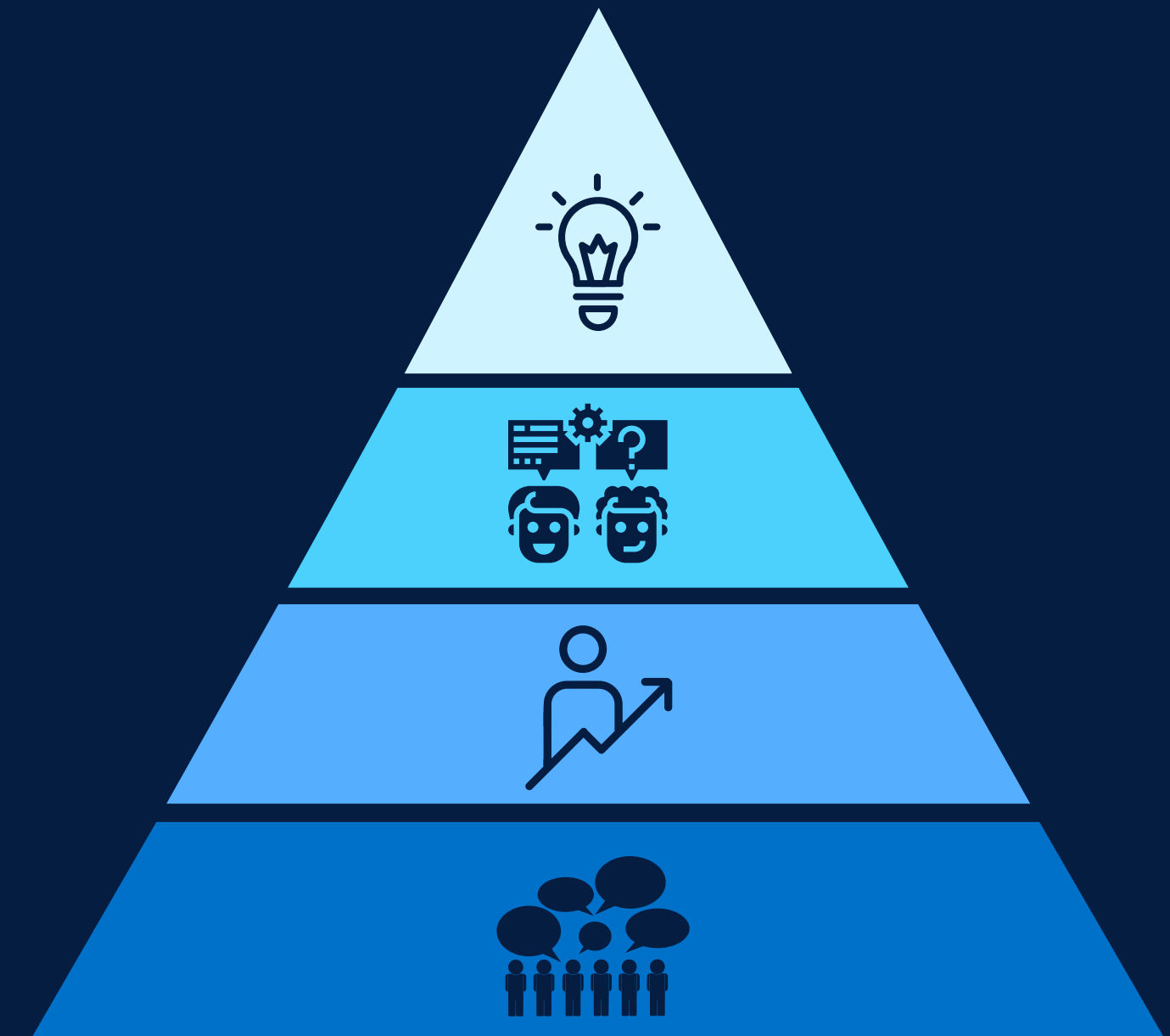
La formación y capacitación de los técnicos y profesionales del área es fundamental, considerando que son ellos los protagonistas principales para que este programa se ejecute apegado a las normas vinculadas a la gestión de calidad. GSM CAPACITACIÓN ofrece a usted la posibilidad de acceder a esta actividad académica que le permite actualizar sus conocimientos en un programa altamente valorado y útil para quienes desean insertarse en el mundo laboral en APS.



OBJETIVOS DEL PROGRAMA

Al finalizar el programa el estudiante deberá ser capaz de:

- 01** Identificar elementos claves en la concepción del Modelo de Atención Integral de Salud Familiar y Comunitaria.
- 02** Reconocer aspectos centrales de la gestión para responder a las exigencias del Modelo de Atención Integral de Salud Familiar y Comunitaria.
- 03** Entender procesos diseñados para el mejoramiento continuo de la calidad de atención en APS.
- 04** Entender estrategias diseñadas para incluir la promoción y prevención en el proceso de planificación y programación del centro de salud.
- 05** Entender las estrategias vinculadas a la participación social en salud y el diseño del proceso de atención acorde a las necesidades de la población a cargo.



ESTRUCTURA DEL PROGRAMA

Contenido de las 4 unidades:



UNIDAD 1: I.CONCEPTOS Y ELEMENTOS CLAVES :

- Modelo de Atención Integral de Salud conceptos y elementos claves.
- Población a cargo.
- Enfoques a considerar en las acciones de salud.
- Marco legislativo vigente.
-



UNIDAD 2: ASPECTOS CENTRALES EN LA GESTIÓN DEL MODELO DE ATENCIÓN INTEGRAL DE SALUD:

- Organización del centro de salud.
- Planificación y programación sectorizada en red.
- Gestión clínica.
- Calidad de atención y sus dimensiones.



UNIDAD 3: PROMOCIÓN Y PREVENCIÓN DE LA SALUD:

- Educación en salud.
- Participación social.
- Abogacía.
- Intersectorialidad y comunicación social.



UNIDAD 4: PARTICIPACIÓN SOCIAL Y PROCESO DE ATENCIÓN DE LA POBLACIÓN A CARGO:

- Aspectos conceptuales de la participación social en salud.
- Estrategias de participación en APS.
- Elementos conceptuales de trabajo con familias en APS.
- Niveles de intervención del equipo de salud con las personas y familia.



PROGRAMACIÓN

11/05 - 17/05

Acceso a plataforma Moodle
Desarrollo Unidad 1

18/05 - 24/05

Desarrollo unidad 2

25/05 - 31/05

Evaluación 1 (unidades 1 y 2)
Desarrollo unidad 3

01/06 - 07/06

Desarrollo unidad 4

08/06 - 14/06

Evaluación 2 (unidad 3 y 4)

15/06 - 17/06

Evaluaciones pendientes

18 Junio 2026

Finalización de curso
Cierre acceso a plataforma

25 Junio 2026

Envío de certificado digital a email



METODOLOGÍA

Las clases del curso se desarrollarán en modalidad e-learning (asincrónica), es decir, los materiales (audio, video, presentación, lecturas, etc.) estarán cargados previamente en la plataforma Moodle con Acceso en: www.gsmcapacitacion.cl (Aula Virtual).

Las clases y materiales desarrollados por el (la) docente especificado en el programa, deberán ser revisados por el estudiante en las fechas que se indican en la programación.

El (la) docente estará disponible en el transcurso de las semanas para la resolución de dudas a través de los distintos mecanismos de comunicación (plataforma, foro de participación, actividades de discusión y correo electrónico).

El proceso metodológico cuenta con la supervisión de un Director Académico del OTEC y con el soporte técnico provisto por un especialista en informática.

DEDIDACIÓN HORARIA

Para un desarrollo exitoso del programa, el participante deberá dedicar 45 horas pedagógicas para el estudio y preparación de los contenidos y evaluaciones:

- Revisión de programa y plataforma (semana 1): 1 hp.
- Desarrollo de unidad 1: 6 hp.
- Desarrollo de unidad 2: 6 hp.
- Desarrollo de unidad 3: 12 hp.
- Preparación y desarrollo de evaluación 1: 6 hp.
- Preparación y desarrollo de evaluación 2: 6 hp.
- Participación en foros de discusión: 8 hp.





EVALUACIÓN

El curso considera un total de 2 evaluaciones ponderadas:

Evaluación 1: 50% (metodología definida por docente)

Evaluación 2: 50% (metodología definida por docente)

Fechas de evaluaciones:

Las evaluaciones tienen fechas definidas en la programación y deben ser desarrolladas en las fechas establecidas a través de la plataforma Moodle y no por otro medio. Las calificaciones serán informadas a través de la misma plataforma.

Requisitos de aprobación:

Promedio ponderado de las calificaciones mayor o igual a 4.0 en escala de 1.0 a 7.0.

Hacer entrega de todas las evaluaciones en los plazos estipulados.

DOCENTE



SCARLETT
ROA

KINESIÓLOGA

Kinesióloga, licenciada en kinesiología, Universidad Santo Tomás;
Sede Los Ángeles, Chile.

Asesor clínico, Gestión clínica GRD, Servicio de Salud Biobío.

© Máster en Dirección Estratégica de Organizaciones de Salud.
Universidad Europea del Atlántico; Santander, España.

Diplomado Internacional de Grupos Relacionados al Diagnóstico
Clínico IR-GRD, Universidad de Chile, Facultad de Economía y
Negocios; Santiago, Chile.

Diplomado en liderazgo social. Universidad Virtual Ministerio de
Salud; Santiago, Chile.

Diplomado en Gestión y calidad en Salud. Universidad Santo Tomás;
Sede Los Ángeles, Chile.

Múltiples formaciones de postítulo en áreas de gestión en salud,
gestión de riesgos y acreditación.



CERTIFICACIÓN

Bajo Norma Nch 2728:2015

Los participantes que hayan aprobado el curso obtendrán un certificado digital otorgado por GSM CAPACITACIONES SpA, OTEC con registro de proveedor del estado, certificado en Gestión de Calidad bajo la Norma NCh 2728:2015 por SCI CERTIFICACIONES (N° de registro INN A-12071), con acreditación SENCE Res. Exenta N° 0442.

El certificado será enviado al correo electrónico del participante una semana posterior a la finalización del calendario académico. Este incluye: número de horas, calificación, fechas de realización, porcentaje de asistencia, firma electrónica (ley 19.799) y código de validación.



INSCRIPCIÓN

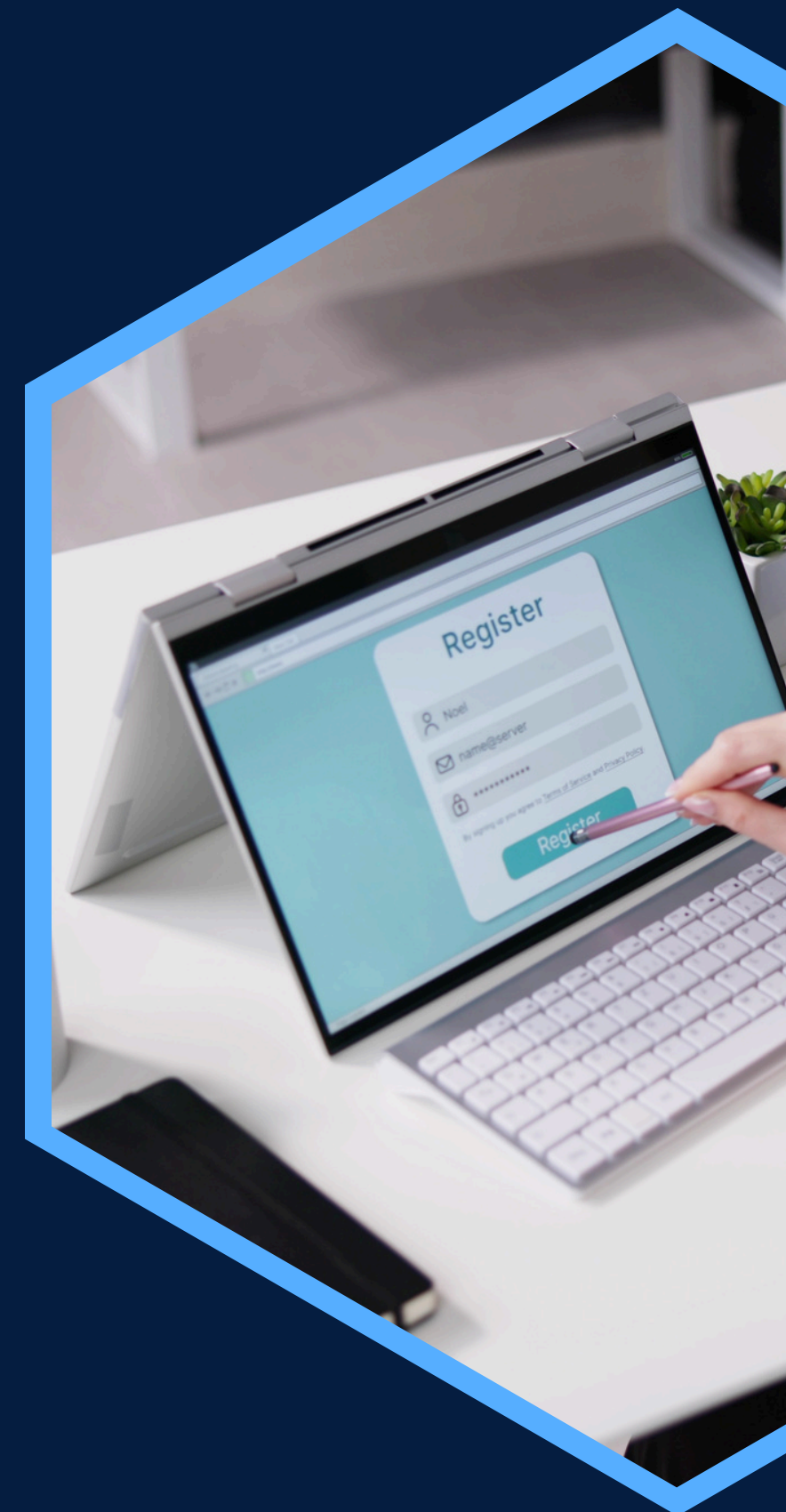
- Valor total: **\$25.000** (incluye acceso a Aula virtual, materiales en formato digital, envío de certificado digital vía correo electrónico).

Procedimiento:

- La inscripción se realiza en su totalidad en www.gsmcapacitacion.cl
- Añadir curso(s) al carro de compra.
- Completar formulario de inscripción con todos los antecedentes solicitados.
- Finalizar pago.
- Recibirá correo electrónico con confirmación de compra e inscripción exitosa.
- Clave de acceso se envía el día de inicio del curso (ver programación).
- Cualquier consulta sobre el proceso puede ser realizada al correo electrónico contacto@gsmcapacitacion.cl o al WhatsApp +569 53193966

Política de devolución:

- Hasta 15 días antes del inicio de las clases se devolverá el 50% del valor abonado, posterior a ello no existe devolución.





Contáctanos:



[gsm.capacitacion](https://www.instagram.com/gsm.capacitacion)



[GSM Capacitacion](https://www.facebook.com/GSM.Capacitacion)



www.gsmcapacitacion.cl



contacto@gsmcapacitacion.cl



+56 43 2421391
+569 53193966

