

# PROGRAMA ACADÉMICO

**CURSO TERAPIA OCUPACIONAL EN PERSONAS  
MAYORES  
MODALIDAD E-LEARNING**



# RESUMEN

El curso "Terapia Ocupacional en personas mayores", ofrece una base teórica sobre generalidades de envejecimiento, abordaje disciplinar y evaluación - intervención en usuarios de dicho rango etario.



## MODALIDAD

e-learning  
asincrónico



## NÚMERO DE HORAS CERTIFICADAS

45 horas pedagógicas





# PÚBLICO OBJETIVO

## Programa académico dirigido a:

Profesionales del área que desarrollan actividades terapéuticas con personas mayores en distintos niveles de atención.

---

# FUNDAMENTACIÓN

Según las proyecciones realizadas sobre la base del Censo chileno de 2017, el número de personas de 65 años y más en 2019 llegó a 2.260.222. La mayoría se distribuye en las regiones Metropolitana, Valparaíso y Biobío. Para 2035, sin embargo, se prevé un importante aumento de este grupo etario, que se compondrá de 3.993.821 adultos, los que equivaldrán al 18,9% del total de la población. Es más, las proyecciones indican que ese año todas las regiones evidenciarán un proceso creciente de envejecimiento poblacional. (INE, 2017).

La evaluación e intervención en Personas Mayores debido a lo anteriormente planteado, toma un rol preponderante, lo que requiere un sustento teórico acabado.

La Terapia Ocupacional es una disciplina cuyo objetivo es la promoción de la salud y el bienestar a través de la ocupación. Fomenta la capacidad de las personas para participar en actividades de la vida diaria, productivas y de ocio. En la persona mayor la ocupación es fundamental, no solo por el entretenimiento, sino como garantía de conservar el nivel de salud.

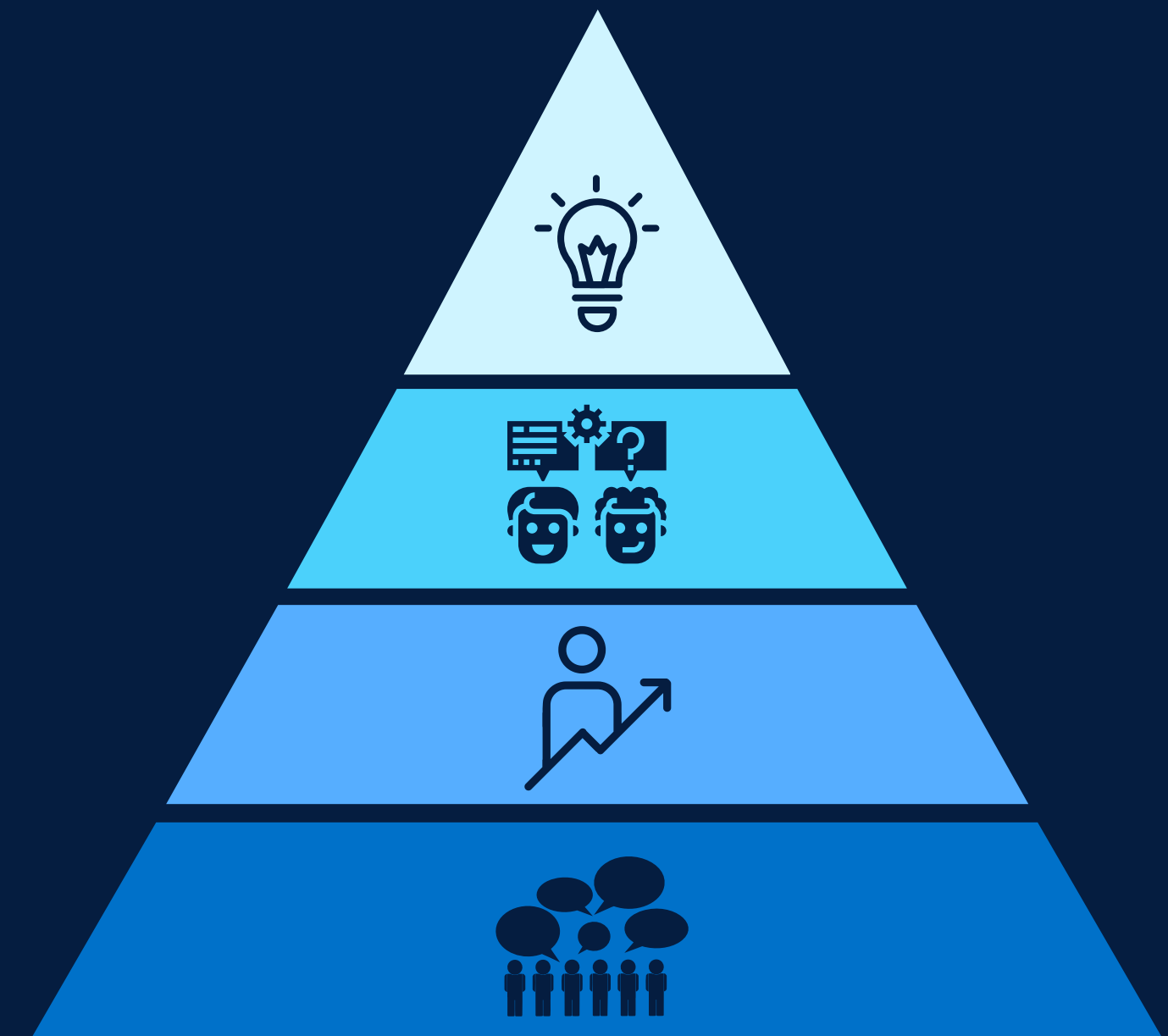
El terapeuta ocupacional en su trabajo con personas mayores constituye un facilitador de experiencia positiva y metas que aportan mayor sentido a las vidas de estas. (Berrueta Luis, 2009)



# OBJETIVOS DEL PROGRAMA

Al finalizar el programa el estudiante deberá ser capaz de:

- 01** Conocer principios de gerontología y geriatría.
- 02** Comprender el enfoque de derechos en personas mayores.
- 03** Comprender distintos tipos de envejecimiento.
- 04** Interpretar los principales síndromes geriátricos.
- 05** Conocer proceso evaluativo en personas mayores y principales pautas de evaluación.
- 06** Adquirir estrategias de intervención de terapia ocupacional en personas mayores.



# ESTRUCTURA DEL PROGRAMA

Contenido de las 4 unidades:



## UNIDAD 1: CONCEPTOS GENERALES EN PERSONAS MAYORES

- Geriatria y gerontología.
- Envejecimiento activo, positivo y saludable.
- Realidad nacional (Chile).



## UNIDAD 2: ENVEJECIMIENTO PATOLÓGICO

- Síndromes geriátricos.
- Patologías frecuentes en personas mayores.



## UNIDAD 3: EVALUACIÓN DE TERAPIA OCUPACIONAL EN PERSONAS MAYORES

- Valoración geriátrica integral.
- Métodos e instrumentos de valoración.



## UNIDAD 4: INTERVENCIÓN DE TERAPIA OCUPACIONAL EN PERSONAS MAYORES

- Proceso de Terapia Ocupacional en personas mayores.



# PROGRAMACIÓN

13/04 - 19/04

Acceso a plataforma Moodle  
Desarrollo Unidad 1

20/04 - 26/04

Desarrollo unidad 2

27/04 - 03/05

Evaluación 1 (unidades 1 y 2)  
Desarrollo unidad 3

04/05 - 10/05

Desarrollo unidad 4

11/05 - 17/05

Evaluación 2 (unidades 3 y 4)

18/05 - 20/05

Evaluaciones pendientes

21 May. 2026

Finalización de curso  
Cierre acceso a plataforma

28 May. 2026

Envío de certificado digital a email



# METODOLOGÍA

Las clases del curso se desarrollarán en modalidad e-learning (asincrónica), es decir, los materiales (audio, video, presentación, lecturas, etc.) estarán cargados previamente en la plataforma Moodle con Acceso en: [www.gsmcapacitacion.cl](http://www.gsmcapacitacion.cl) (Aula Virtual).

Las clases y materiales desarrollados por el (la) docente especificado en el programa, deberán ser revisados por el estudiante en las fechas que se indican en la programación.

El (la) docente estará disponible en el transcurso de las semanas para la resolución de dudas a través de los distintos mecanismos de comunicación (plataforma, foro de participación, actividades de discusión y correo electrónico).

El proceso metodológico cuenta con la supervisión de un Director Académico del OTEC y con el soporte técnico provisto por un especialista en informática.

# DEDIDACIÓN HORARIA

Para un desarrollo exitoso del programa, el participante deberá dedicar 45 horas pedagógicas para el estudio y preparación de los contenidos y evaluaciones:

- Revisión de programa y plataforma (semana 1): 1 hp.
- Desarrollo de unidad 1: 6 hp.
- Desarrollo de unidad 2: 6 hp.
- Desarrollo de unidad 3: 6 hp.
- Desarrollo de unidad 4: 6 hp.
- Preparación y desarrollo de evaluación 1: 6 hp.
- Preparación y desarrollo de evaluación 2: 6 hp.
- Participación en foros de discusión: 8 hp.





# EVALUACIÓN

El curso considera un total de 2 evaluaciones ponderadas:

Evaluación 1: 50% (metodología definida por docente)

Evaluación 2: 50% (metodología definida por docente)

## Fechas de evaluaciones:

Las evaluaciones tienen fechas definidas en la programación y deben ser desarrolladas en las fechas establecidas a través de la plataforma Moodle y no por otro medio. Las calificaciones serán informadas a través de la misma plataforma.

---

## Requisitos de aprobación:

Promedio ponderado de las calificaciones mayor o igual a 4.0 en escala de 1.0 a 7.0.

Hacer entrega de todas las evaluaciones en los plazos estipulados.

# DOCENTE



DIEGO  
BARRÍA

TERAPEUTA  
OCUPACIONAL

Terapeuta Ocupacional Universidad San Sebastián (USS).  
Licenciado en Cs. de la ocupación.  
Magister en Gestión Estratégica en Salud, USS.  
Diplomado en docencia en Educación Superior, UST.  
Diplomado en Neurociencias y neurorehabilitación, UNAB.  
Diplomado en Gestión en Salud, USS.  
Diplomado en docencia en contexto de atención de la  
diversidad, UNAB.  
Diplomado en Innovación social, UST.  
Diplomado en Investigación acción, UDLA.  
Diplomado en Estrategias de aprendizaje digital.  
Docente de planta UST, docente Adjunto UNAB y UDLA.



# CERTIFICACIÓN

## Bajo Norma Nch 2728:2015

Los participantes que hayan aprobado el curso obtendrán un certificado digital otorgado por GSM CAPACITACIONES SpA, OTEC con registro de proveedor del estado, certificado en Gestión de Calidad bajo la Norma NCh 2728:2015 por SCI CERTIFICACIONES (N° de registro INN A-12071), con acreditación SENCE Res. Exenta N° 0442.

El certificado será enviado al correo electrónico del participante una semana posterior a la finalización del calendario académico. Este incluye: número de horas, calificación, fechas de realización, porcentaje de asistencia, firma electrónica (ley 19.799) y código de validación.



# INSCRIPCIÓN

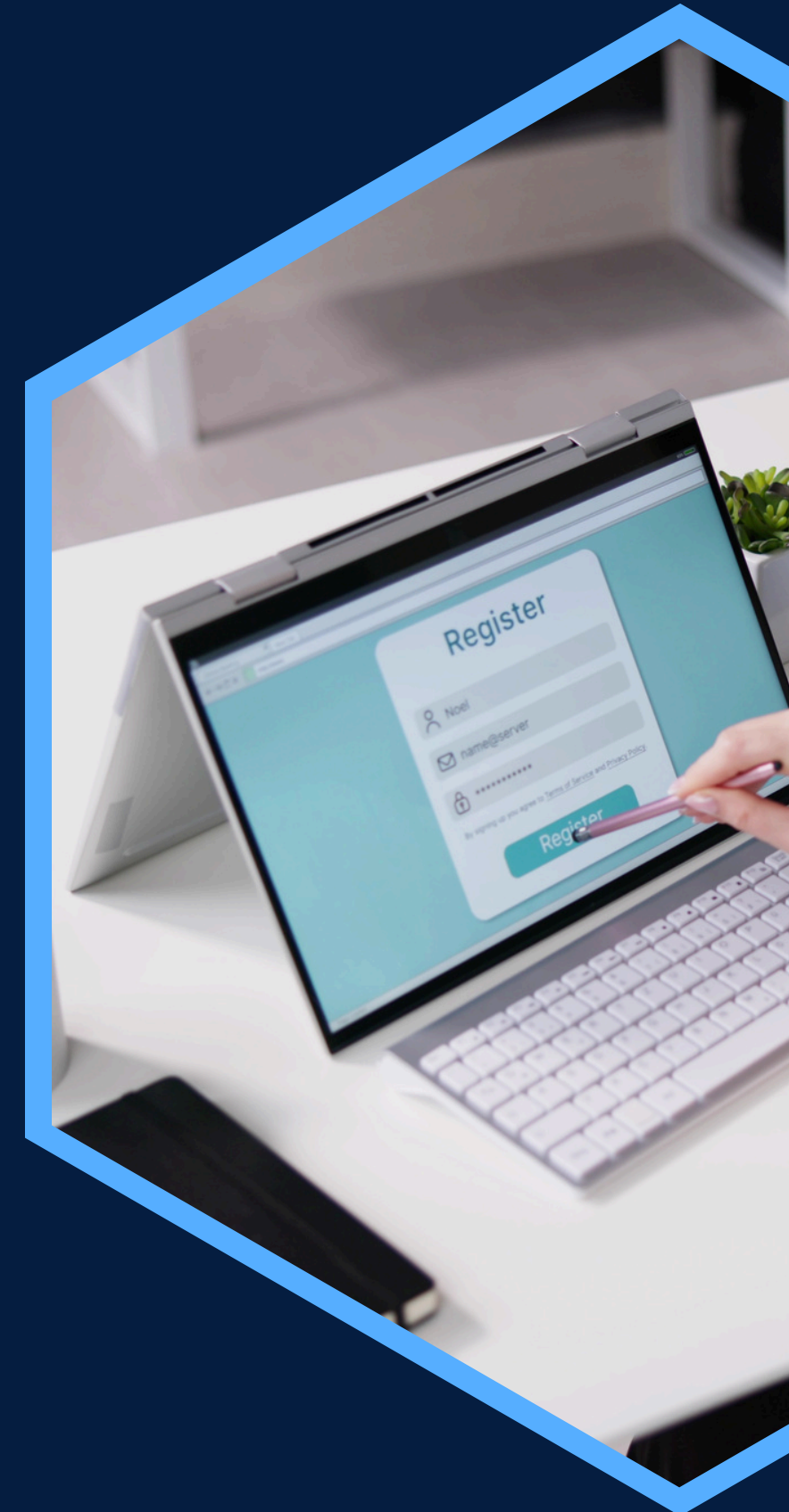
- Valor total: **\$25.000** (incluye acceso a Aula virtual, materiales en formato digital, envío de certificado digital vía correo electrónico).

## Procedimiento:

- La inscripción se realiza en su totalidad en [www.gsmcapacitacion.cl](http://www.gsmcapacitacion.cl)
- Añadir curso(s) al carro de compra.
- Completar formulario de inscripción con todos los antecedentes solicitados.
- Finalizar pago.
- Recibirá correo electrónico con confirmación de compra e inscripción exitosa.
- Clave de acceso se envía el día de inicio del curso (ver programación).
- Cualquier consulta sobre el proceso puede ser realizada al correo electrónico [contacto@gsmcapacitacion.cl](mailto:contacto@gsmcapacitacion.cl) o al WhatsApp +569 53193966

## Política de devolución:

- Hasta 15 días antes del inicio de las clases se devolverá el 50% del valor abonado, posterior a ello no existe devolución.





## Contáctanos:



[gsm.capacitacion](https://www.instagram.com/gsm.capacitacion)



[GSM Capacitacion](https://www.facebook.com/GSM.Capacitacion)



[www.gsmcapacitacion.cl](http://www.gsmcapacitacion.cl)



[contacto@gsmcapacitacion.cl](mailto:contacto@gsmcapacitacion.cl)



+56 43 2421391  
+569 53193966

