

PROGRAMA ACADÉMICO

**CURSO TERAPIA OCUPACIONAL EN EQUIPOS DE
NEUROREHABILITACIÓN DE ADULTOS
MODALIDAD E-LEARNING**

www.gsmcapacitacion.cl



RESUMEN

El curso “Terapia ocupacional en equipos de neurorehabilitación de adultos” es una instancia de formación que actualiza sobre el manejo básico y avanzado de la persona con daño neurológico, con un fuerte énfasis en personas secuestradas de Accidente Cerebrovascular, así como en estrategias terapéuticas de intervención clásicas y contemporáneas, a través del desarrollo de habilidades fundamentales de razonamiento clínico.



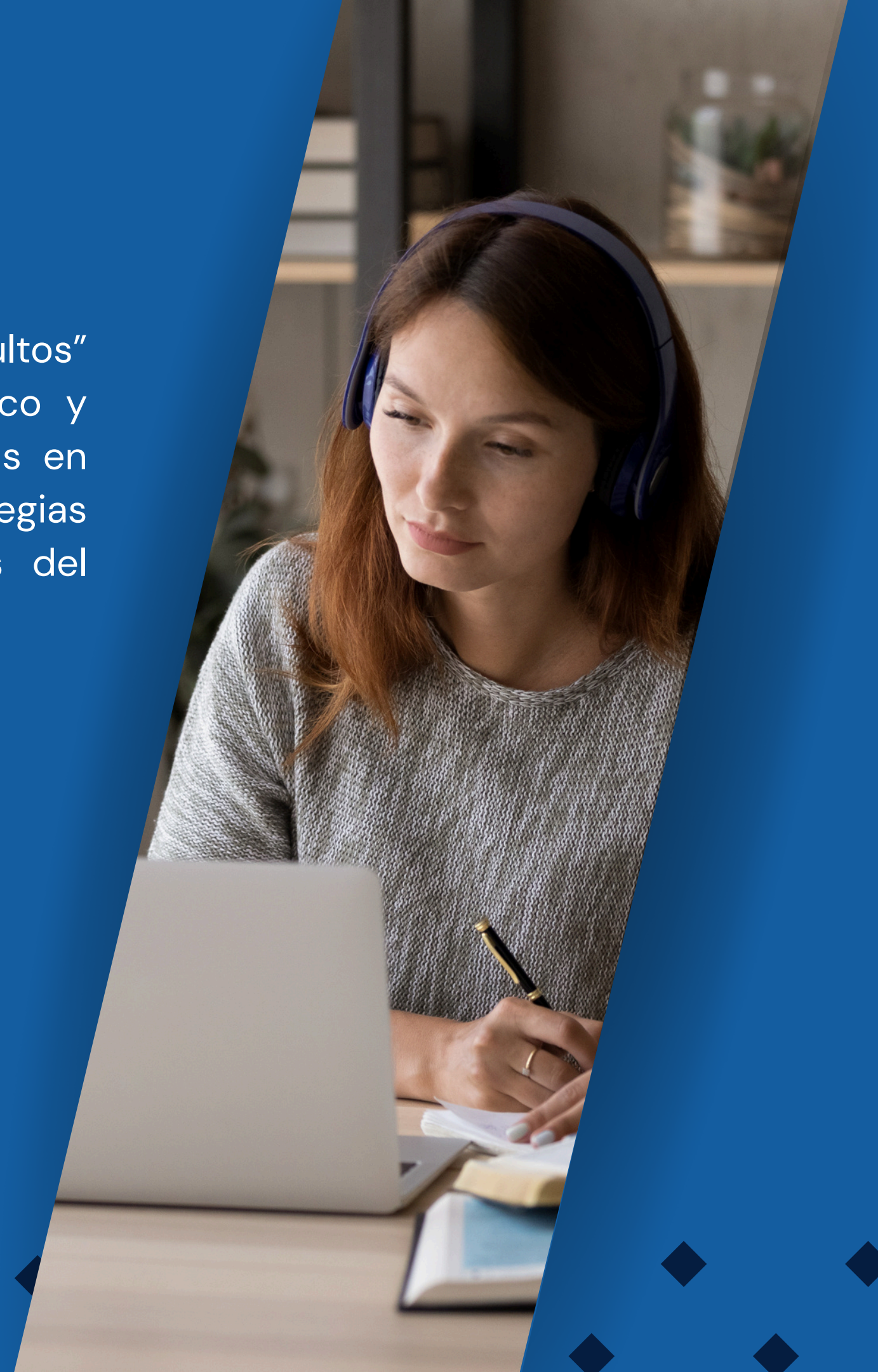
MODALIDAD

e-learning
asincrónico



NÚMERO DE HORAS CERTIFICADAS

45 horas pedagógicas





PÚBLICO OBJETIVO

Programa académico dirigido a:

Terapeutas ocupacionales que participan en actividades de neurorehabilitación.

FUNDAMENTACIÓN

Las distintas acciones ejecutadas por los equipos de neurorehabilitación buscan reducir las variadas deficiencias, limitaciones y restricciones de las personas que viven una experiencia neuropatológica. Los profesionales que conforman el equipo de trabajo tienen roles valiosos y claramente definidos en los extensos procesos asociados a la rehabilitación.

La Terapia Ocupacional en estos equipos es fundamental y soporta su quehacer en una sólida experiencia clínica de la profesión, en experiencias nacionales e internacionales que han mostrado los beneficios directos en las personas y sus familias a través de evidencia de primer nivel y, en el sólido conocimiento neuroanatómico y de control motor que estos profesionales poseen.

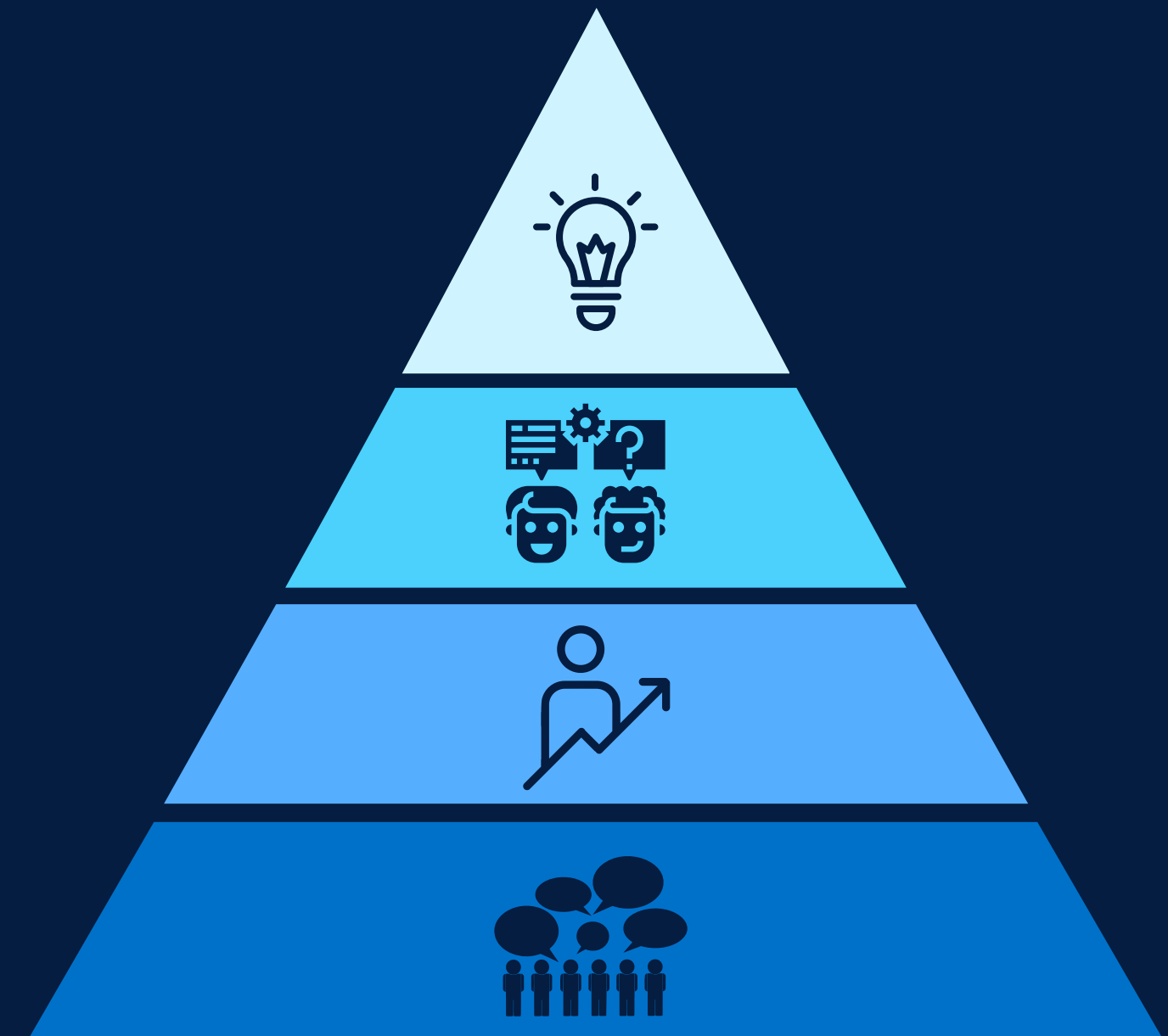
El rol del Terapeuta ocupacional es dinámico, adaptándose a los requerimientos de sus usuarios en las distintas etapas de la rehabilitación y brindando soporte a las personas en cualquier etapa de su ciclo vital. Sus funciones son dinámicas, con un fuerte énfasis en la educación, readaptaciones del entorno y abordaje neurocognitivo del paciente.



OBJETIVOS DEL PROGRAMA

Al finalizar el programa el estudiante deberá ser capaz de:

- 01** Identificar las acciones fundamentales del TO en los equipos de NRH de adultos.
- 02** Explicar las bases neurobiológicas que fundamentan el actuar del TO en neurorehabilitación.
- 03** Describir la clínica y fisiopatología de enfermedades neurológicas prevalentes.
- 04** Aplicar el razonamiento clínico en estudios de casos relacionados con ACV y otras lesiones del SNC.
- 05** Diseñar programas de intervención de TO en NRH.



ESTRUCTURA DEL PROGRAMA

Contenido de las 4 unidades:



UNIDAD 1: BASES NEUROBIOLÓGICAS DE LA NEUROREHABILITACIÓN

- Equipos de neurorehabilitación: experiencia.
- Fundamentos del trabajo en equipo.
- Rol específico del Terapeuta ocupacional.
- Fundamentos neuroanatómicos y de fisiología cerebral.
- Elementos claves del control motor.
- Neurociencias aplicadas a la rehabilitación.



UNIDAD 2: PATOLOGÍAS NEUROLÓGICAS PREVALENTES

- Epidemiología, fisiopatología, manifestaciones clínicas, manejo básico y avanzado.
- Accidente cerebrovascular.
- Enfermedad de Parkinson.
- Lesión medular.



UNIDAD 3: RAZONAMIENTO CLÍNICO EN NEUROREHABILITACIÓN

- Etapas del razonamiento clínico de TO en neurorehabilitación.
- Modelos para evaluación de TO en neurorehabilitación.
- Instrumentos, escalas y tecnología aplicadas en la evaluación.



UNIDAD 4: ABORDAJE TERAPEUTICO

- Métodos de intervención del TO en NRH.
- Actividades terapéuticas en el paciente con ACV.
- Tecnología aplicada a la intervención.
- Casos Clínicos de TO en Neurorehabilitación para el ACV.



PROGRAMACIÓN

13/04 - 19/04

Acceso a plataforma Moodle
Desarrollo Unidad 1

20/04 - 26/04

Desarrollo unidad 2

27/04 - 03/05

Evaluación 1 (unidades 1 y 2)
Desarrollo unidad 3

04/05 - 10/05

Desarrollo unidad 4

11/05 - 17/05

Evaluación 2 (unidades 3 y 4)

18/05 - 20/05

Evaluaciones pendientes

21 May. 2026

Finalización de curso
Cierre acceso a plataforma

28 May. 2026

Envío de certificado digital a email



METODOLOGÍA

Las clases del curso se desarrollarán en modalidad e-learning (asincrónica), es decir, los materiales (audio, video, presentación, lecturas, etc.) estarán cargados previamente en la plataforma Moodle con Acceso en: www.gsmcapacitacion.cl (Aula Virtual).

Las clases y materiales desarrollados por el (la) docente especificado en el programa, deberán ser revisados por el estudiante en las fechas que se indican en la programación.

El (la) docente estará disponible en el transcurso de las semanas para la resolución de dudas a través de los distintos mecanismos de comunicación (plataforma, foro de participación, actividades de discusión y correo electrónico).

El proceso metodológico cuenta con la supervisión de un Director Académico del OTEC y con el soporte técnico provisto por un especialista en informática.

DEDIDACIÓN HORARIA

Para un desarrollo exitoso del programa, el participante deberá dedicar 45 horas pedagógicas para el estudio y preparación de los contenidos y evaluaciones:

- Revisión de programa y plataforma (semana 1): 1 hp.
- Desarrollo de unidad 1: 6 hp.
- Desarrollo de unidad 2: 6 hp.
- Desarrollo de unidad 3: 6 hp.
- Desarrollo de unidad 4: 6 hp.
- Preparación y desarrollo de evaluación 1: 6 hp.
- Preparación y desarrollo de evaluación 2: 6 hp.
- Participación en foros de discusión: 8 hp.





EVALUACIÓN

El curso considera un total de 2 evaluaciones ponderadas:

Evaluación 1: 50% (metodología definida por docente)

Evaluación 2: 50% (metodología definida por docente)

Fechas de evaluaciones:

Las evaluaciones tienen fechas definidas en la programación y deben ser desarrolladas en las fechas establecidas a través de la plataforma Moodle y no por otro medio. Las calificaciones serán informadas a través de la misma plataforma.

Requisitos de aprobación:

Promedio ponderado de las calificaciones mayor o igual a 4.0 en escala de 1.0 a 7.0.

Hacer entrega de todas las evaluaciones en los plazos estipulados.

DOCENTE



JOSÉ
GRAFFIGNA

Terapeuta
Ocupacional

Terapeuta Ocupacional, titulado Universidad de Chile. Diplomado Neurociencias Básica y Neurología Clínica UNAB. Diplomado Trastornos del Movimiento en Adultos UNAB. Diplomado Trastornos del Desarrollo infantil UNAB. Diplomado en Pedagogía para la Educación Superior UST.

Diplomado en Enseñanza y Aprendizaje digital USS.

Diplomado en Diseño Instruccional UDD.

Terapeuta Bobath, nivel básico certificado por IBITA.

Docente pregrado: Terapia Ocupacional UNAB, sede Concepción, Terapia Ocupacional UST sede Los Ángeles.

17 años de experiencia profesional en dispositivo de salud de alta complejidad y docencia universitaria.



CERTIFICACIÓN

Bajo Norma Nch 2728:2015

Los participantes que hayan aprobado el curso obtendrán un certificado digital otorgado por GSM CAPACITACIONES SpA, OTEC con registro de proveedor del estado, certificado en Gestión de Calidad bajo la Norma NCh 2728:2015 por SCI CERTIFICACIONES (N° de registro INN A-12071), con acreditación SENCE Res. Exenta N° 0442.

El certificado será enviado al correo electrónico del participante una semana posterior a la finalización del calendario académico. Este incluye: número de horas, calificación, fechas de realización, porcentaje de asistencia, firma electrónica (ley 19.799) y código de validación.



INSCRIPCIÓN

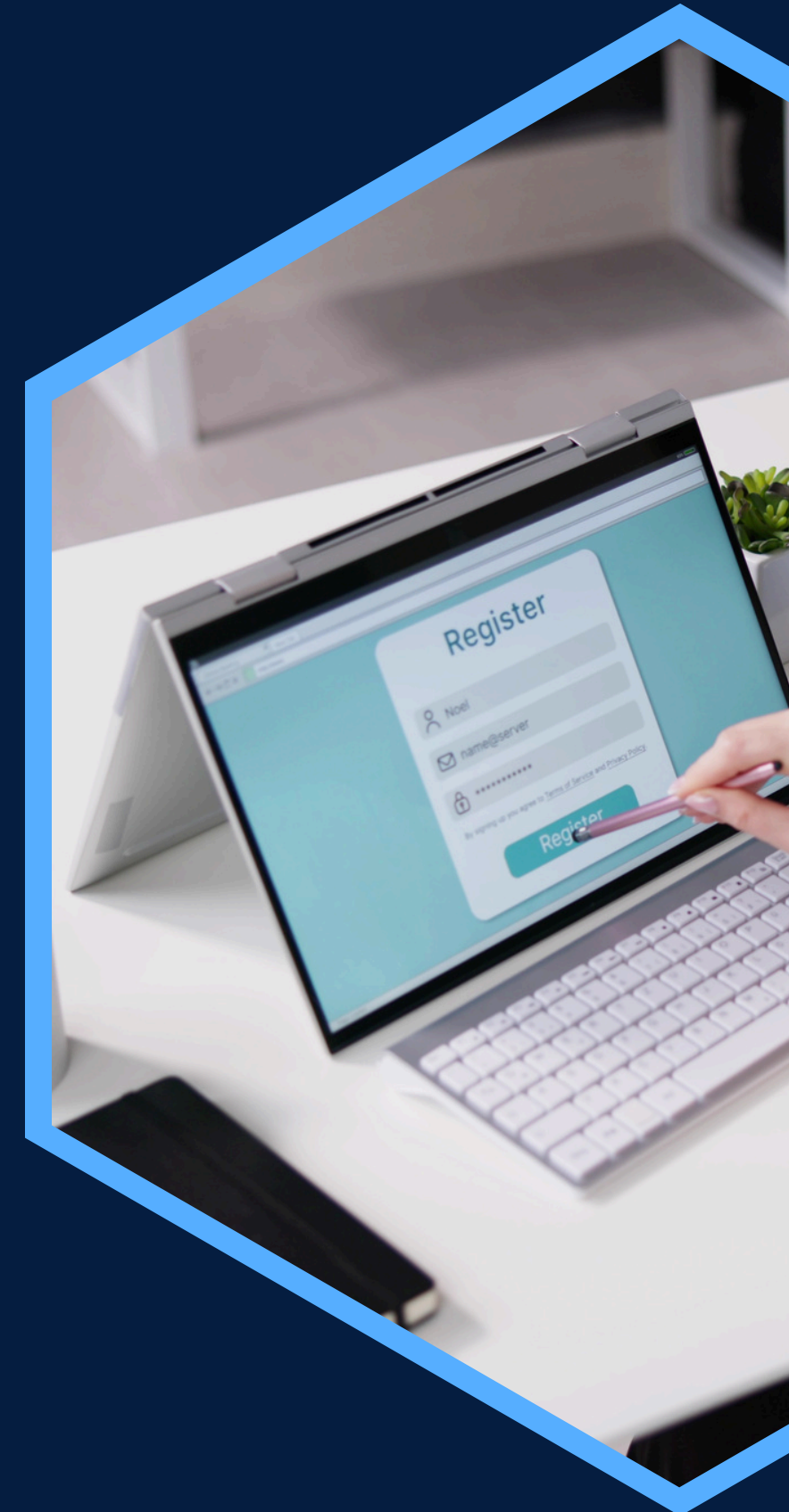
- Valor total: **\$25.000** (incluye acceso a Aula virtual, materiales en formato digital, envío de certificado digital vía correo electrónico).

Procedimiento:

- La inscripción se realiza en su totalidad en www.gsmcapacitacion.cl
- Añadir curso(s) al carro de compra.
- Completar formulario de inscripción con todos los antecedentes solicitados.
- Finalizar pago.
- Recibirá correo electrónico con confirmación de compra e inscripción exitosa.
- Clave de acceso se envía el día de inicio del curso (ver programación).
- Cualquier consulta sobre el proceso puede ser realizada al correo electrónico contacto@gsmcapacitacion.cl o al WhatsApp +569 53193966

Política de devolución:

- Hasta 15 días antes del inicio de las clases se devolverá el 50% del valor abonado, posterior a ello no existe devolución.





Contáctanos:



[gsm.capacitacion](https://www.instagram.com/gsm.capacitacion)



[GSM Capacitacion](https://www.facebook.com/GSM.Capacitacion)



www.gsmcapacitacion.cl



contacto@gsmcapacitacion.cl



+56 43 2421391
+569 53193966

