

# PROGRAMA ACADÉMICO

**CURSO REHABILITACIÓN ONCOLÓGICA EN EL CICLO  
VITAL  
MODALIDAD E-LEARNING**

[www.gsmcapacitacion.cl](http://www.gsmcapacitacion.cl)



# RESUMEN

El curso "Rehabilitación oncológica en el ciclo vital" ofrece una sólida base para comprender elementos fundamentales relacionados al diagnóstico, tratamiento integral y principios de rehabilitación del usuario(a) con Cáncer en distintas etapas del ciclo vital.



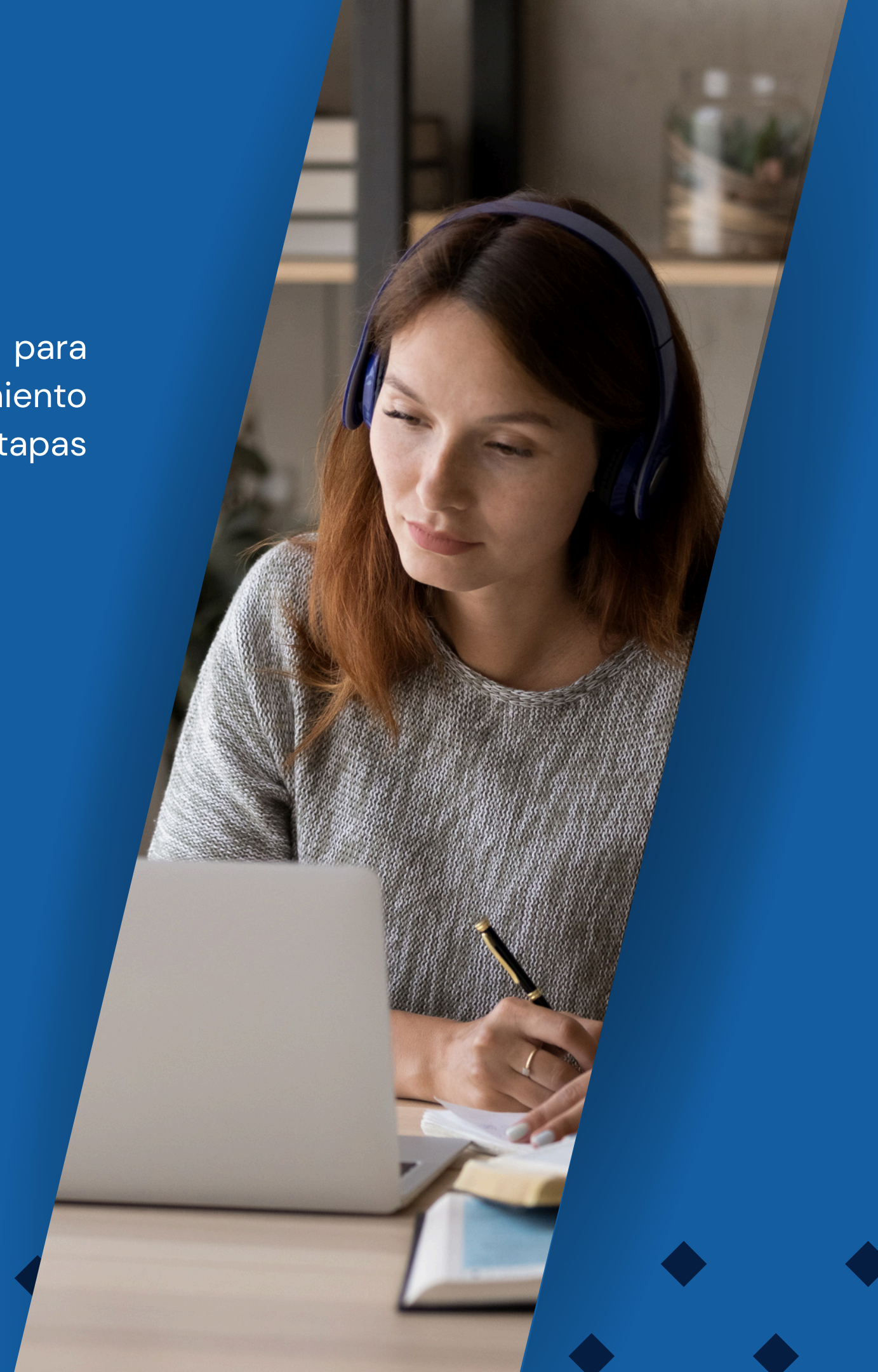
## MODALIDAD

e-learning  
asincrónico



## NÚMERO DE HORAS CERTIFICADAS

45 horas pedagógicas





# PÚBLICO OBJETIVO

## Programa académico dirigido a:

Profesionales de la salud vinculados(as) a los procesos de tratamiento y rehabilitación oncológica.

---

# FUNDAMENTACIÓN

Las enfermedades oncológicas presentan un desafío terapéutico a los profesionales que deben abordar de manera integral todas las complicaciones y manifestaciones clínicas que expresan los usuarios y usuarias en el transcurso del ciclo vital. La expresión clínica del Cáncer no sólo afecta al sistema involucrado directamente, sino que, además, involucra una serie de síntomas y signos en sistemas aledaños, con un compromiso funcional importante y un incremento de la percepción de discapacidad y afectación social y de participación.

Las patologías oncológicas muestran una alta prevalencia a nivel mundial y se espera que su incidencia siga en incremento en las próximas décadas. Existe una fuerte asociación de estos valores estadísticos con el aumento de la expectativa de vida y la exposición continua a agentes cancerígenos provocados por el estilo de vida y hábitos actuales.

En Chile, actualmente el cáncer es la segunda causa de mortalidad luego de las afecciones al sistema circulatorio y cardiovascular, y se proyecta que al final de la próxima década, llegue a ser la primera causa de muerte específica (Plan Nacional del Cáncer 2018 - 2028).

Los equipos de rehabilitación se enfrentan continuamente a diversas situaciones de salud de pacientes oncológicos, por lo que precisan de capacitación continua para poder integrar y abordar de manera actualizada los aspectos más relevantes en este perfil de pacientes. Requieren para un tratamiento óptimo: herramientas que permitan una adecuada prescripción de rehabilitación, elementos terapéuticos para abordar las principales complicaciones, considerar el tipo de manejo según la condición clínica y finalmente, estructurar programas acordes a la etapa del ciclo vital en el cual se encuentre el usuario (a).

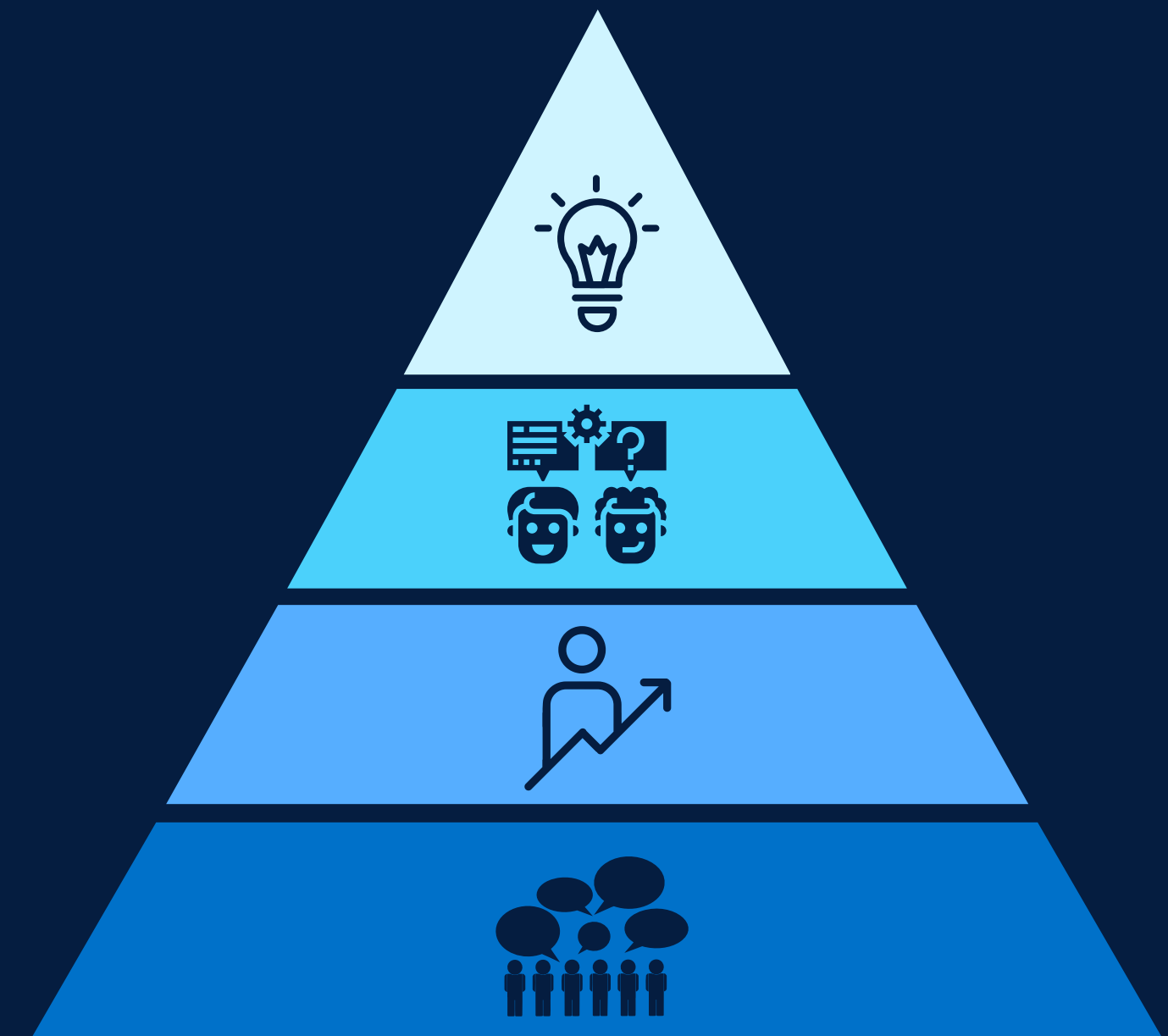
Un correcto abordaje terapéutico y de rehabilitación oncológica, permiten una disminución de las restricciones de participación de los usuarios mediante la mejora de las diversas funciones corporales. Este efecto genera un impacto positivo en la calidad de vida de las personas afectadas por Cáncer, disminuyendo deficiencias y limitaciones.



# OBJETIVOS DEL PROGRAMA

Al finalizar el programa el estudiante deberá ser capaz de:

- 01** Integrar conceptos generales del cáncer, factores de riesgo, diagnóstico y estadiaje en pacientes oncológicos.
- 02** Comprender los elementos distintivos de la oncología según distintas etapas en el ciclo vital.
- 03** Integrar los tipos de tratamiento oncológico y sus consideraciones generales en el abordaje de rehabilitación.
- 04** Conocer los principios generales de la rehabilitación en el paciente oncológico, evaluaciones relacionadas con calidad de vida y generación de objetivos terapéuticos.
- 05** Conocer aspectos generales de los cuidados de fin de vida.



# ESTRUCTURA DEL PROGRAMA

Contenido de las 4 unidades:



## UNIDAD 1: INTRODUCCIÓN A ONCOLOGÍA

- Cáncer y sus generalidades.
- Generalidades del Estadiaje y etapificación en oncología.
- Epidemiología y estado del arte de neoplasias.
- Políticas públicas y cáncer en Chile.



## UNIDAD 2: TERAPIA ONCOLÓGICA

- Síntomas y signos generales – específicos.
- Conceptos generales de farmacoterapia oncológica.
- Conceptos generales de quimioterapia y radioterapia.



## UNIDAD 3: GENERALIDADES DE ONCOLOGÍA SEGÚN CICLO VITAL

- Oncopediatría.
- Oncología adulta.
- Oncogeriatría.
- Cuidados Paliativos.



## UNIDAD 4: FUNDAMENTOS DE LA REHABILITACIÓN ONCOLÓGICA

- Principios de rehabilitación oncológica.
- Rol del equipo interdisciplinario.
- Planteamiento de Objetivos terapéuticos.



# PROGRAMACIÓN

13/04 - 19/04

Acceso a plataforma Moodle  
Desarrollo Unidad 1

20/04 - 26/04

Desarrollo unidad 2

27/03 - 03/05

Evaluación 1 (unidades 1 y 2)  
Desarrollo unidad 3

04/05 - 10/05

Desarrollo unidad 4

11/05 - 17/05

Evaluación 2 (unidades 3 y 4)

18/05 - 20/05

Evaluaciones pendientes

21 May. 2026

Finalización de curso  
Cierre acceso a plataforma

28 May. 2026

Envío de certificado digital a email



# METODOLOGÍA

Las clases del curso se desarrollarán en modalidad e-learning (asincrónica), es decir, los materiales (audio, video, presentación, lecturas, etc.) estarán cargados previamente en la plataforma Moodle con Acceso en: [www.gsmcapacitacion.cl](http://www.gsmcapacitacion.cl) (Aula Virtual).

Las clases y materiales desarrollados por el (la) docente especificado en el programa, deberán ser revisados por el estudiante en las fechas que se indican en la programación.

El (la) docente estará disponible en el transcurso de las semanas para la resolución de dudas a través de los distintos mecanismos de comunicación (plataforma, foro de participación, actividades de discusión y correo electrónico).

El proceso metodológico cuenta con la supervisión de un Director Académico del OTEC y con el soporte técnico provisto por un especialista en informática.

# DEDIDACIÓN HORARIA

Para un desarrollo exitoso del programa, el participante deberá dedicar 45 horas pedagógicas para el estudio y preparación de los contenidos y evaluaciones:

- Revisión de programa y plataforma (semana 1): 1 hp.
- Desarrollo de unidad 1: 6 hp.
- Desarrollo de unidad 2: 6 hp.
- Desarrollo de unidad 3: 6 hp.
- Desarrollo de unidad 4: 6 hp.
- Preparación y desarrollo de evaluación 1: 6 hp.
- Preparación y desarrollo de evaluación 2: 6 hp.
- Participación en foros de discusión: 8 hp.





# EVALUACIÓN

El curso considera un total de 2 evaluaciones ponderadas:

Evaluación 1: 50% (metodología definida por docente)

Evaluación 2: 50% (metodología definida por docente)

## Fechas de evaluaciones:

Las evaluaciones tienen fechas definidas en la programación y deben ser desarrolladas en las fechas establecidas a través de la plataforma Moodle y no por otro medio. Las calificaciones serán informadas a través de la misma plataforma.

---

## Requisitos de aprobación:

Promedio ponderado de las calificaciones mayor o igual a 4.0 en escala de 1.0 a 7.0.

Hacer entrega de todas las evaluaciones en los plazos estipulados.

# DOCENTE



KAREN  
SELMA

KINESIÓLOGA

Kinesióloga, Universidad Autónoma de Chile.  
Magíster en Gerontología clínica, Universidad Mayor.  
Diplomado en Kinesiología oncológica, UDD.  
Diplomado en Gestión y calidad de salud, AST educación.  
Diplomado en Salud y Trabajo, U. Mayor.  
Coordinadora de red de rehabilitación Nodo Centro, SSAS  
Temuco.

Kinesióloga equipo de rehabilitación domiciliaria integral, consultorio  
Miraflores SSAS Temuco.

Docente en múltiples actividades académicas en diversas instituciones de  
educación superior (IP Los Lagos, CFT Andrés Bello, CFT Teodoro Wickel).  
Múltiples capacitaciones y formación continua: Curso IRA, ERA, Guía GES  
Infección Respiratoria Baja, GES NAC adultos, IAAS, índice de Barthel,  
formación en gerontología, respiratorio infantil y adulto, entre otros.



# CERTIFICACIÓN

## Bajo Norma Nch 2728:2015

Los participantes que hayan aprobado el curso obtendrán un certificado digital otorgado por GSM CAPACITACIONES SpA, OTEC con registro de proveedor del estado, certificado en Gestión de Calidad bajo la Norma NCh 2728:2015 por SCI CERTIFICACIONES (N° de registro INN A-12071), con acreditación SENCE Res. Exenta N° 0442.

El certificado será enviado al correo electrónico del participante una semana posterior a la finalización del calendario académico. Este incluye: número de horas, calificación, fechas de realización, porcentaje de asistencia, firma electrónica (ley 19.799) y código de validación.



# INSCRIPCIÓN

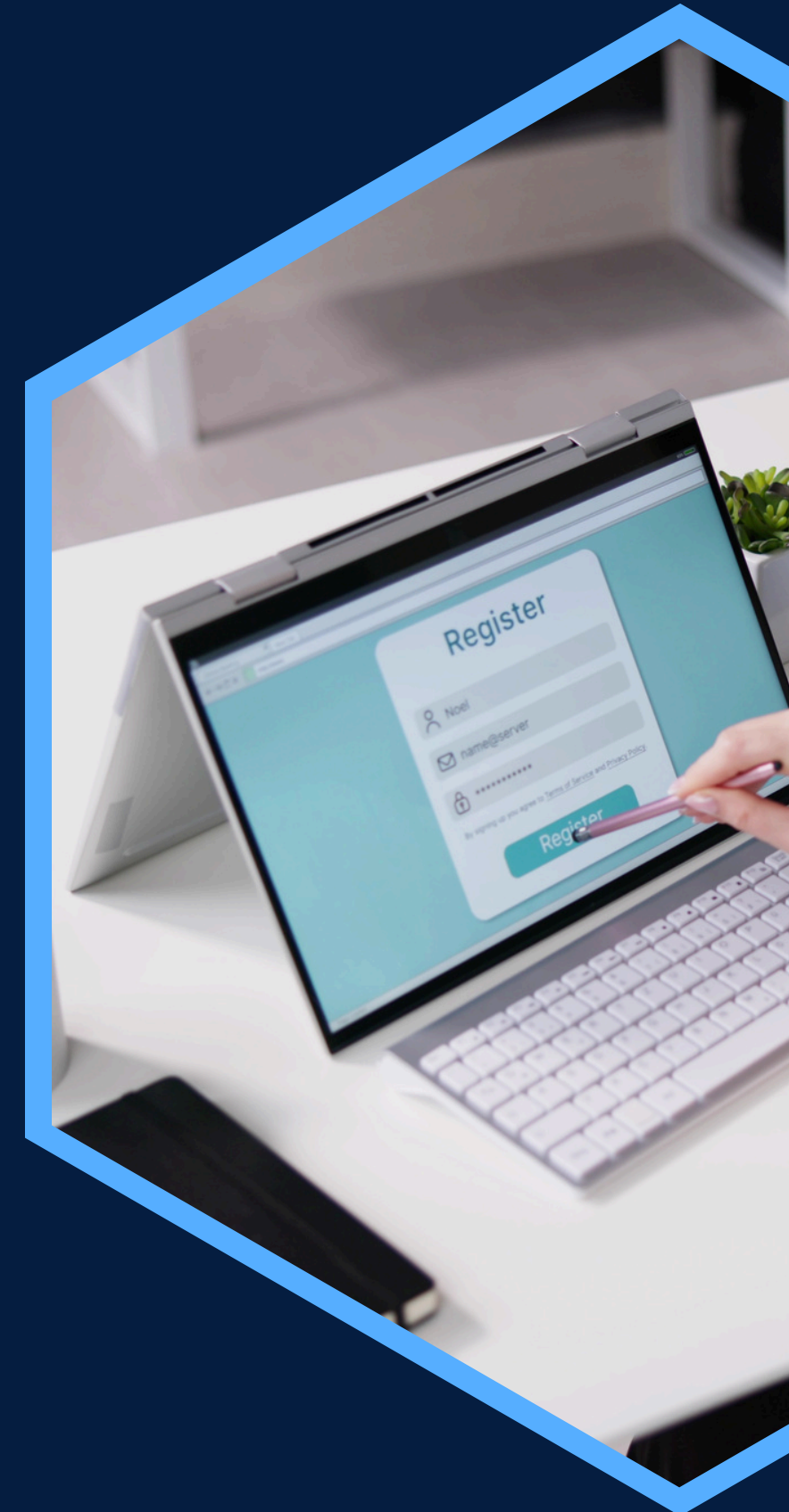
- Valor total: **\$25.000** (incluye acceso a Aula virtual, materiales en formato digital, envío de certificado digital vía correo electrónico).

## Procedimiento:

- La inscripción se realiza en su totalidad en [www.gsmcapacitacion.cl](http://www.gsmcapacitacion.cl)
- Añadir curso(s) al carro de compra.
- Completar formulario de inscripción con todos los antecedentes solicitados.
- Finalizar pago.
- Recibirá correo electrónico con confirmación de compra e inscripción exitosa.
- Clave de acceso se envía el día de inicio del curso (ver programación).
- Cualquier consulta sobre el proceso puede ser realizada al correo electrónico [contacto@gsmcapacitacion.cl](mailto:contacto@gsmcapacitacion.cl) o al WhatsApp +569 53193966

## Política de devolución:

- Hasta 15 días antes del inicio de las clases se devolverá el 50% del valor abonado, posterior a ello no existe devolución.





## Contáctanos:



[gsm.capacitacion](https://www.instagram.com/gsm.capacitacion)



[GSM Capacitacion](https://www.facebook.com/GSM.Capacitacion)



[www.gsmcapacitacion.cl](http://www.gsmcapacitacion.cl)



[contacto@gsmcapacitacion.cl](mailto:contacto@gsmcapacitacion.cl)



+56 43 2421391  
+569 53193966

