

PROGRAMA ACADÉMICO

**CURSO PLANIFICACIÓN DE TRATAMIENTO Y OBJETIVOS
TERAPÉUTICOS EN NEUROREHABILITACIÓN
MODALIDAD E-LEARNING**

www.gsmcapacitacion.cl



RESUMEN

El curso “Planificación de tratamiento y objetivos terapéuticos en neurorehabilitación” entrega una base de conocimientos sólida que permite enfrentarse a personas secuestrados de lesiones neurológicas, con una orientación hacia la racionalización de los recursos disponibles para responder a las problemáticas de salud y desafíos personales de los usuarios.



MODALIDAD

e-learning
asincrónico



NÚMERO DE HORAS CERTIFICADAS

45 horas pedagógicas





PÚBLICO OBJETIVO

Programa académico dirigido a:

Técnicos, profesionales y estudiantes que desarrollan actividades vinculadas a la rehabilitación neurológica.

FUNDAMENTACIÓN

La generación de un plan de tratamiento en neurorehabilitación, alineado con los nuevos modelos de atención centrados en el usuario, tiene en su esencia un razonamiento resolutivo y objetivo que debe ser aplicado continuamente en el indisoluble proceso de evaluación y acción terapéutica.

El plan de tratamiento debe tener la capacidad de enlazar y correlacionar las necesidades, anhelos y metas de las personas en situación de discapacidad con las distintas variables que intervienen en la funcionalidad y la realidad evolutiva de su patología de origen neurológico. De esta forma, es posible obtener logros significativos según el pronóstico de intervención y los recursos disponibles para alcanzarlos de forma adecuada y clara.

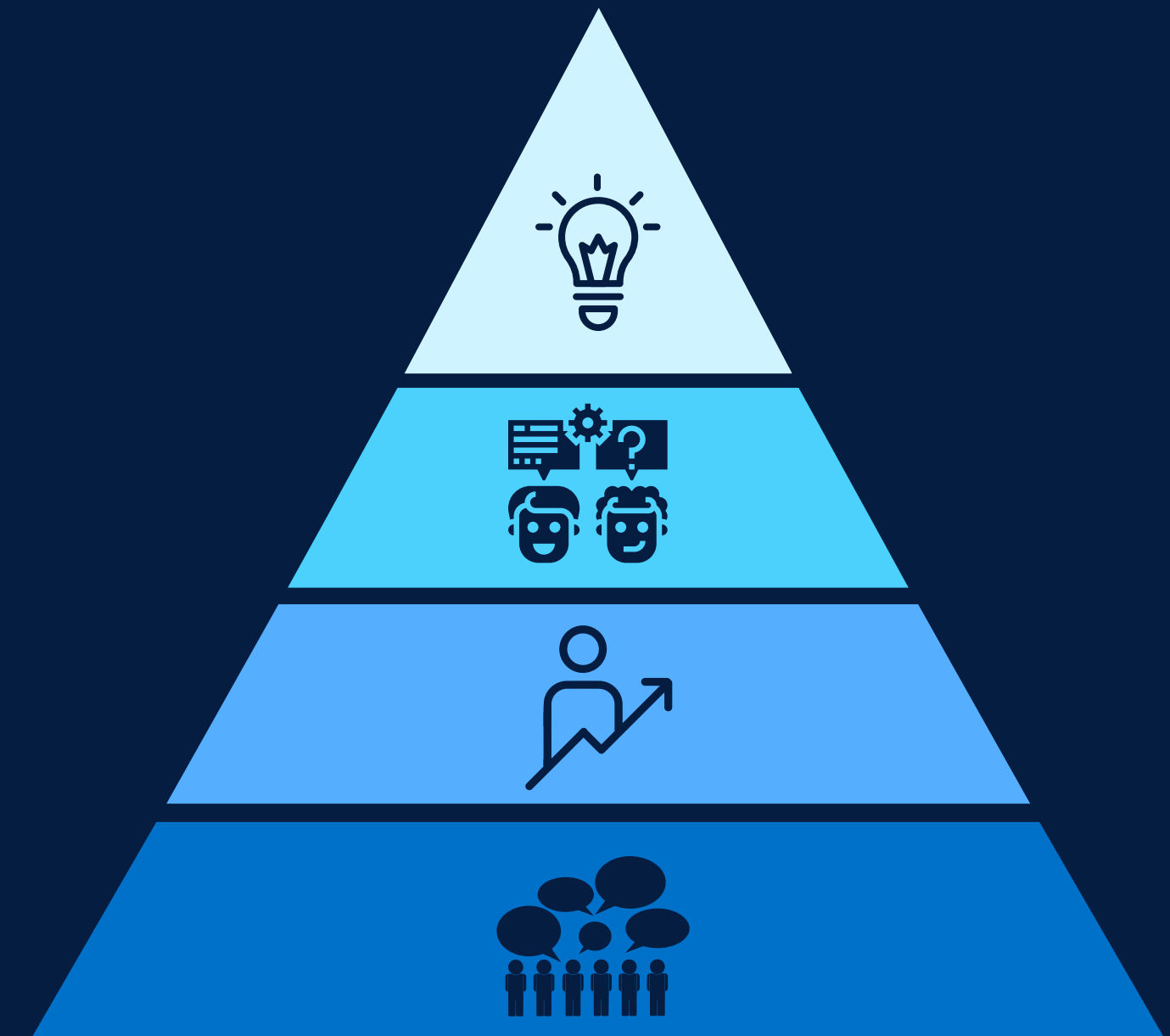
En este programa, el estudiante podrá desarrollar una mejor comprensión y aplicación del razonamiento clínico según distintos modelos de neurorehabilitación, de tal manera que, su acción terapéutica sea racional y coherente con los distintos objetivos terapéuticos planteados.



OBJETIVOS DEL PROGRAMA

Al finalizar el programa el estudiante deberá ser capaz de:

- 01** Conocer nociones básicas de los distintos modelos actuales de planificación en Neurorehabilitación.
- 02** Conocer los principales métodos de evaluación tridimensional según los modelos de control motor.
- 03** Desarrollar diagnósticos terapéuticos adecuados y centrados en el modelo CIF.
- 04** Plantear de forma coherente objetivos terapéuticos (general, específicos y operacionales).
- 05** Correlacionar los objetivos con las principales corrientes, equipamiento y técnicas disponibles para desarrollar y cumplir las metas terapéuticas.



ESTRUCTURA DEL PROGRAMA

Contenido de las 4 unidades:



UNIDAD 1: EVALUACIÓN Y DIAGNÓSTICO TERAPÉUTICO EN NEUROREHABILITACIÓN

- Modelos de evaluación terapéutica en Neurorehabilitación.
- Objetivación de la evaluación (impedimentos primarios/secundarios).
- Identificación de disfunciones de causa neurológica.
- Diagnóstico terapéutico.



UNIDAD 2: PLANIFICACIÓN DE TRATAMIENTO

- Temporalidad y tiempo de tratamiento según plan de intervención.
- Objetivos Generales de tratamiento.
- Objetivos específicos de tratamiento.
- Objetivos operacionales de tratamiento.



UNIDAD 3: DESARROLLO DE CASOS

- Desarrollo de casos en patologías neurológicas adquiridas en fase aguda.
- Desarrollo de casos en patologías neurológicas adquiridas en fase subaguda.
- Desarrollo de casos en patologías neurológicas adquiridas en fase crónica.
- Desarrollo de casos en patologías neurológicas degenerativas.



PROGRAMACIÓN

13/04 - 19/04

Acceso a plataforma Moodle
Desarrollo Unidad 1

20/04 - 26/04

Desarrollo unidad 2

27/04 - 03/05

Evaluación 1 (unidades 1 y 2)
Desarrollo unidad 3

04/05 - 10/05

Desarrollo unidad 3

11/05 - 17/05

Evaluación 2 (unidad 3)

18/05 - 20/05

Evaluaciones pendientes

21 May. 2026

Finalización de curso
Cierre acceso a plataforma

28 May. 2026

Envío de certificado digital a email



METODOLOGÍA

Las clases del curso se desarrollarán en modalidad e-learning (asincrónica), es decir, los materiales (audio, video, presentación, lecturas, etc.) estarán cargados previamente en la plataforma Moodle con Acceso en: www.gsmcapacitacion.cl (Aula Virtual).

Las clases y materiales desarrollados por el (la) docente especificado en el programa, deberán ser revisados por el estudiante en las fechas que se indican en la programación.

El (la) docente estará disponible en el transcurso de las semanas para la resolución de dudas a través de los distintos mecanismos de comunicación (plataforma, foro de participación, actividades de discusión y correo electrónico).

El proceso metodológico cuenta con la supervisión de un Director Académico del OTEC y con el soporte técnico provisto por un especialista en informática.

DEDIDACIÓN HORARIA

Para un desarrollo exitoso del programa, el participante deberá dedicar 45 horas pedagógicas para el estudio y preparación de los contenidos y evaluaciones:

- Revisión de programa y plataforma (semana 1): 1 hp.
- Desarrollo de unidad 1: 6 hp.
- Desarrollo de unidad 2: 6 hp.
- Desarrollo de unidad 3: 12 hp.
- Preparación y desarrollo de evaluación 1: 6 hp.
- Preparación y desarrollo de evaluación 2: 6 hp.
- Participación en foros de discusión: 8 hp.





EVALUACIÓN

El curso considera un total de 2 evaluaciones ponderadas:

Evaluación 1: 50% (metodología definida por docente)

Evaluación 2: 50% (metodología definida por docente)

Fechas de evaluaciones:

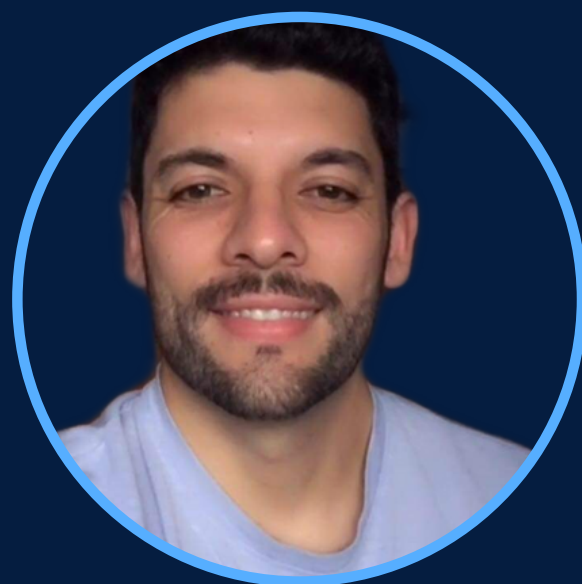
Las evaluaciones tienen fechas definidas en la programación y deben ser desarrolladas en las fechas establecidas a través de la plataforma Moodle y no por otro medio. Las calificaciones serán informadas a través de la misma plataforma.

Requisitos de aprobación:

Promedio ponderado de las calificaciones mayor o igual a 4.0 en escala de 1.0 a 7.0.

Hacer entrega de todas las evaluaciones en los plazos estipulados.

DOCENTE



ALBERTO
OBREQUE

KINESIÓLOGO

Magister © en Neurorehabilitación Universidad Andrés Bello.
Diplomado en formación pedagógica en Educación Superior;
Universidad Santo Tomás. Diplomado en Pedagogía con
enfoque en competencias, Universidad de los Lagos.
Diplomado en Rehabilitación de ACV, Universidad Católica de
Chile. Diplomado en metodología de la investigación científica,
Universidad de Chile. Terapeuta Bobath, Universidad de Chile.
Especialista clínico en robótica y fisioterapia, BTL Chile.
Más de 15 años de experiencia clínica y académica universitaria.



CERTIFICACIÓN

Bajo Norma Nch 2728:2015

Los participantes que hayan aprobado el curso obtendrán un certificado digital otorgado por GSM CAPACITACIONES SpA, OTEC con registro de proveedor del estado, certificado en Gestión de Calidad bajo la Norma NCh 2728:2015 por SCI CERTIFICACIONES (N° de registro INN A-12071), con acreditación SENCE Res. Exenta N° 0442.

El certificado será enviado al correo electrónico del participante una semana posterior a la finalización del calendario académico. Este incluye: número de horas, calificación, fechas de realización, porcentaje de asistencia, firma electrónica (ley 19.799) y código de validación.



INSCRIPCIÓN

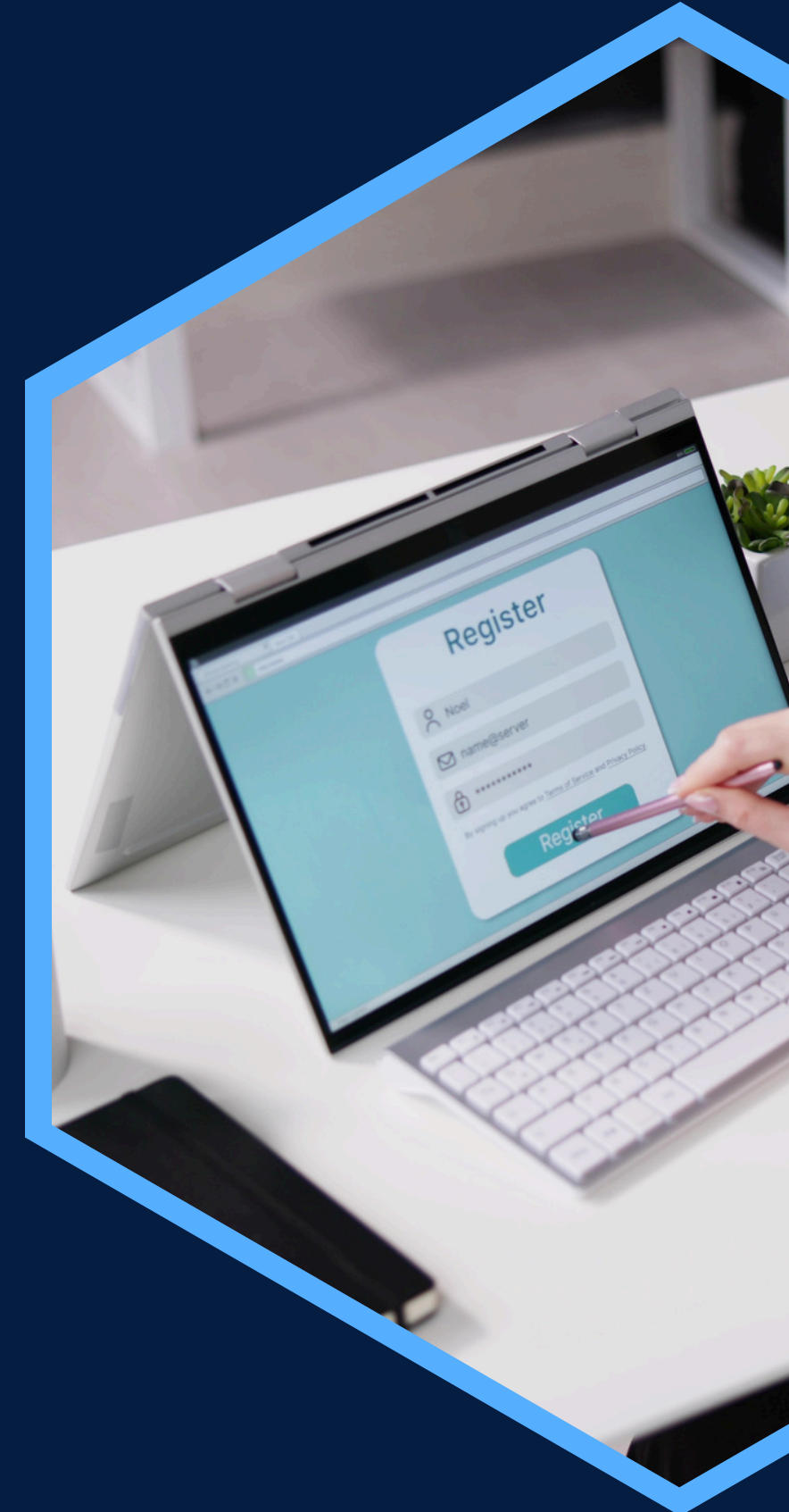
- Valor total: **\$25.000** (incluye acceso a Aula virtual, materiales en formato digital, envío de certificado digital vía correo electrónico).

Procedimiento:

- La inscripción se realiza en su totalidad en www.gsmcapacitacion.cl
- Añadir curso(s) al carro de compra.
- Completar formulario de inscripción con todos los antecedentes solicitados.
- Finalizar pago.
- Recibirá correo electrónico con confirmación de compra e inscripción exitosa.
- Clave de acceso se envía el día de inicio del curso (ver programación).
- Cualquier consulta sobre el proceso puede ser realizada al correo electrónico contacto@gsmcapacitacion.cl o al WhatsApp +569 53193966

Política de devolución:

- Hasta 15 días antes del inicio de las clases se devolverá el 50% del valor abonado, posterior a ello no existe devolución.





Contáctanos:



[gsm.capacitacion](https://www.instagram.com/gsm.capacitacion)



[GSM Capacitacion](https://www.facebook.com/GSM.Capacitacion)



www.gsmcapacitacion.cl



contacto@gsmcapacitacion.cl



+56 43 2421391
+569 53193966

