

# PROGRAMA ACADÉMICO

**CURSO EVALUACIÓN INTEGRAL DE SALUD FÍSICA EN  
TERAPIA OCUPACIONAL: ÁREA TRAUMATOLÓGICA  
MODALIDAD E-LEARNING**

[www.gsmcapacitacion.cl](http://www.gsmcapacitacion.cl)



# RESUMEN

El curso "Evaluación Integral de Salud Física en Terapia Ocupacional: área traumatológica" busca ser un aporte al desarrollo de Terapeutas Ocupacionales altamente calificados y con una metodología de trabajo centrada en el usuario, aportando una base de conocimientos y habilidades esenciales que les permitirán comprender y abordar de manera efectiva, en términos de salud física y funcionalidad, las necesidades de los usuarios/as, con lesiones o secuelas del área traumatológica.



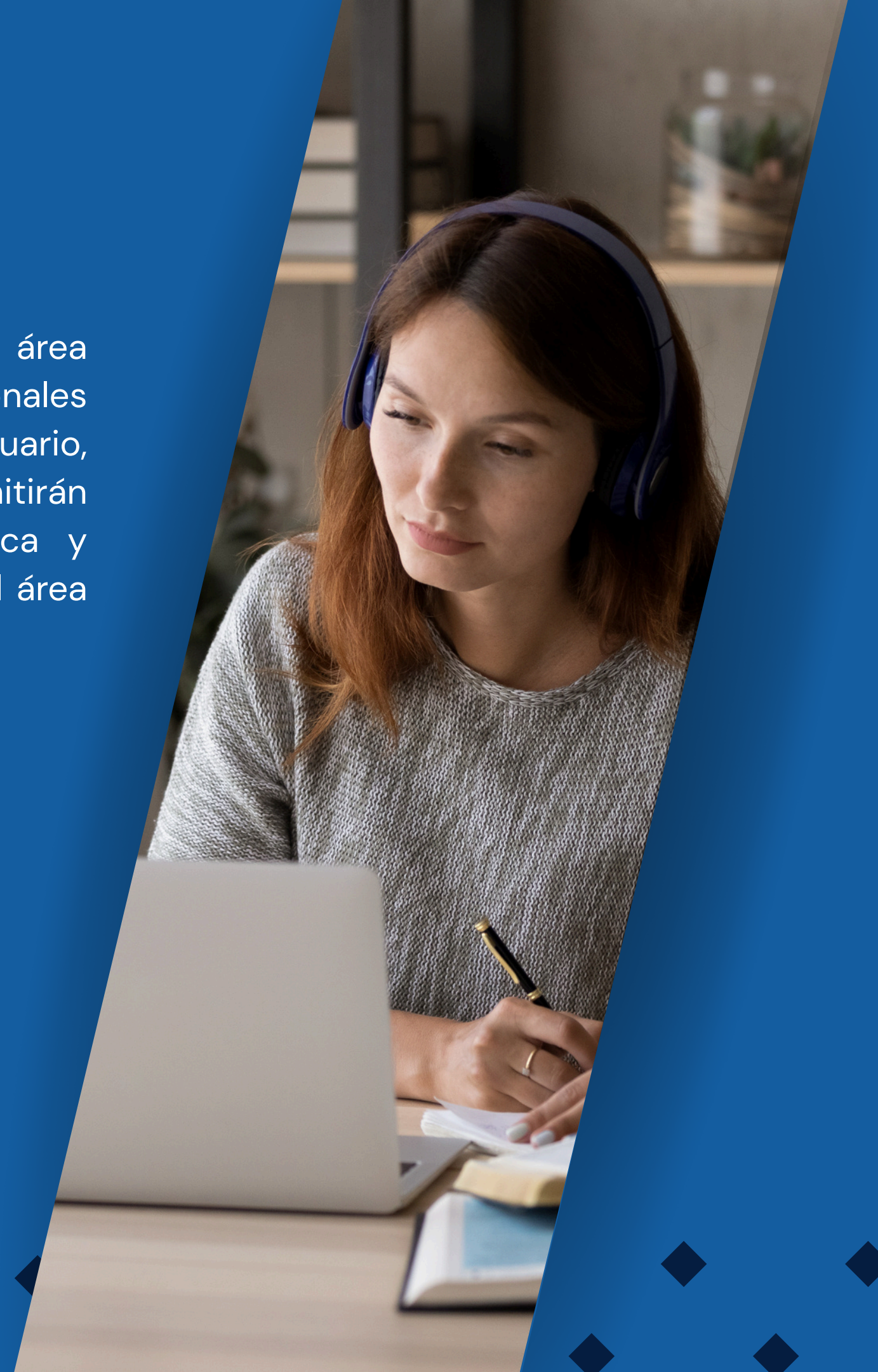
## MODALIDAD

e-learning  
asincrónico



## NÚMERO DE HORAS CERTIFICADAS

45 horas pedagógicas





# PÚBLICO OBJETIVO

## Programa académico dirigido a:

Profesionales del área de Terapia Ocupacional que desarrollen actividades en el área de Salud Física de Adultos.

---

# FUNDAMENTACIÓN

Uno de los ejes de la Terapia Ocupacional se centra en mantener o mejorar la calidad de vida de las personas a través de su participación en actividades significativas y funcionales. Este rol del profesional TO, se ve altamente valorado ante la presencia de lesiones o patologías musculoesqueléticas que en múltiples oportunidades afectan el desempeño en este nivel de participación, mermando significativamente la calidad de vida de las personas por el impacto negativo en diferentes ámbitos. Dada la amplia gama de establecimientos donde se puede desempeñar un/a terapeuta ocupacional, se requiere de diferentes herramientas para realizar una intervención adecuada, y de esta forma alcanzar con éxito las metas terapéuticas acordadas entre terapeuta y consultante. Así, es fundamental que los y las profesionales del área, conozcan cabalmente las evaluaciones de salud física utilizadas en Terapia Ocupacional (específicamente del área relacionada a la traumatología), comprendiendo el uso y selección de pautas para la clínica, contribuyendo a una atención de calidad y a una mejora en la calidad de vida de las personas a las que sirven.

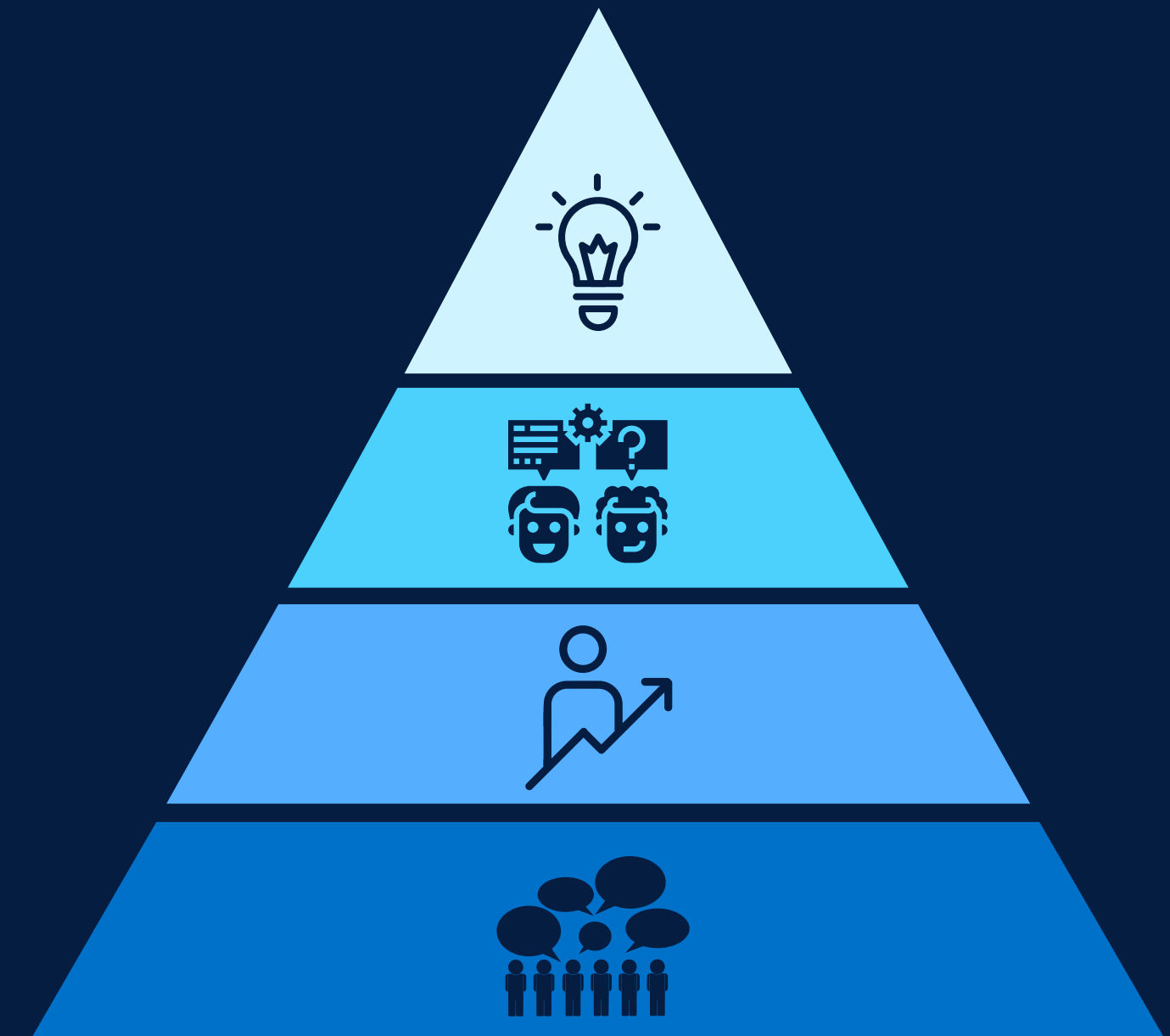
Razones fundamentales que respaldan esta decisión: **1. Enfoque en el centrado en la persona:** La Terapia Ocupacional se dedica a mejorar la calidad de vida de las personas a través de la participación en actividades significativas. La salud física es un componente fundamental de esta ecuación. Un curso de evaluación integral de salud física proporcionaría a los Terapeuta Ocupacionales las habilidades necesarias para evaluar de manera precisa y comprender la condición física de sus usuarios, lo que es esencial para diseñar planes de tratamiento centrados en las necesidades individuales de cada usuario. **2. Identificación precisa de necesidades:** Los terapeutas ocupacionales trabajan con una amplia variedad de usuarios, incluidos aquellos que tienen discapacidades físicas, lesiones o condiciones médicas crónicas. Un curso de Evaluaciones en Salud Física permitiría a los terapeutas ocupacionales identificar de manera precisa las limitaciones físicas de sus usuarios y determinar cómo estas limitaciones afectan su capacidad para participar en actividades diarias. Esto conduce a un plan de tratamiento más preciso y efectivo. **3. Mejora en la atención al usuario:** Al equipar a los terapeutas ocupacionales con habilidades sólidas en la evaluación de salud física, la futura intervención de Terapia Ocupacional asegurará una atención de mayor calidad para los usuarios. Esto resulta en una mejora significativa en la calidad de vida de las personas que dependen de los servicios de terapia ocupacional.



# OBJETIVOS DEL PROGRAMA

Al finalizar el programa el estudiante deberá ser capaz de:

- 01** Identificar diferentes pautas y evaluaciones utilizadas para las afecciones musculoesqueléticas en el área de salud física de Terapia Ocupacional.
- 02** Reconocer diferentes lesiones musculoesqueléticas y sus correspondientes limitaciones.
- 03** Comprender los diferentes procesos evaluativos de las pautas y evaluaciones para las afecciones musculoesqueléticas.
- 04** Aplicar las diferentes pautas y evaluaciones utilizadas para las afecciones musculoesqueléticas en el área de salud física de Terapia Ocupacional.
- 05** Analizar los resultados de las distintas pautas y evaluaciones de lesiones musculoesqueléticas, considerando los principales tratamientos médicos y de rehabilitación.



# ESTRUCTURA DEL PROGRAMA

Contenido de las 4 unidades:



## UNIDAD 1: DESCRIPCIÓN Y EVALUACIÓN ANATOMO-FUNCIONAL

- Planos y ejes de movimientos.
- Goniometría.
- Fuerza Muscular.
- Dinamometría.



## UNIDAD 2: ESCALAS DE VALORACIÓN EN SENSIBILIDAD Y PRENSIONES I

- Evaluación de sensibilidad (superficial y profunda).
- Discriminación de 2 puntos-
- Evaluación de la presión de TO-Pick-up test-



## UNIDAD 3: ESCALA DE VALORACIÓN EN PRENSIONES II Y CICATRICES

- Desafíos de destrezas sensorio – motrices.
- Desafíos de destrezas socio – emocionales.
- Desafíos de destrezas cognitivo – conductuales.



## UNIDAD 4: EV. FUNCIONALES Y TÉCNICAS UTILIZADAS EN TO

- Vendajes miembro superior e inferior.
- FIM.
- Test de COCHIN.
- Movilizaciones / transferencias.



# PROGRAMACIÓN

13/04 - 19/04

Acceso a plataforma Moodle  
Desarrollo Unidad 1

20/04 - 26/04

Desarrollo unidad 2

27/04 - 03/05

Evaluación 1 (unidades 1 y 2)  
Desarrollo unidad 3

04/05 - 10/05

Desarrollo unidad 4

11/05 - 17/05

Evaluación 2 (unidades 3 y 4)

18/05 - 20/05

Evaluaciones pendientes

21 May. 2026

Finalización de curso  
Cierre acceso a plataforma

28 May. 2026

Envío de certificado digital a email



# METODOLOGÍA

Las clases del curso se desarrollarán en modalidad e-learning (asincrónica), es decir, los materiales (audio, video, presentación, lecturas, etc.) estarán cargados previamente en la plataforma Moodle con Acceso en: [www.gsmcapacitacion.cl](http://www.gsmcapacitacion.cl) (Aula Virtual).

Las clases y materiales desarrollados por el (la) docente especificado en el programa, deberán ser revisados por el estudiante en las fechas que se indican en la programación.

El (la) docente estará disponible en el transcurso de las semanas para la resolución de dudas a través de los distintos mecanismos de comunicación (plataforma, foro de participación, actividades de discusión y correo electrónico).

El proceso metodológico cuenta con la supervisión de un Director Académico del OTEC y con el soporte técnico provisto por un especialista en informática.

# DEDIDACIÓN HORARIA

Para un desarrollo exitoso del programa, el participante deberá dedicar 45 horas pedagógicas para el estudio y preparación de los contenidos y evaluaciones:

- Revisión de programa y plataforma (semana 1): 1 hp.
- Desarrollo de unidad 1: 6 hp.
- Desarrollo de unidad 2: 6 hp.
- Desarrollo de unidad 3: 6 hp.
- Desarrollo de unidad 4: 6 hp.
- Preparación y desarrollo de evaluación 1: 6 hp.
- Preparación y desarrollo de evaluación 2: 6 hp.
- Participación en foros de discusión: 8 hp.





# EVALUACIÓN

El curso considera un total de 2 evaluaciones ponderadas:

Evaluación 1: 50% (metodología definida por docente)

Evaluación 2: 50% (metodología definida por docente)

## Fechas de evaluaciones:

Las evaluaciones tienen fechas definidas en la programación y deben ser desarrolladas en las fechas establecidas a través de la plataforma Moodle y no por otro medio. Las calificaciones serán informadas a través de la misma plataforma.

---

## Requisitos de aprobación:

Promedio ponderado de las calificaciones mayor o igual a 4.0 en escala de 1.0 a 7.0.

Hacer entrega de todas las evaluaciones en los plazos estipulados.

# DOCENTE



DIEGO  
HINOJOSA

TERAPEUTA  
OCUPACIONAL

Terapeuta Ocupacional, Universidad Mayor. Magíster en Terapia Manual Ortopédica.

Diplomado en Terapia Manual Ortopédica en Evaluación y Tratamiento Avanzado de Columna Vertebral.

Diplomado en Terapia Manual Ortopédica en Evaluación y Tratamiento de Tejidos Blandos y Extremidades.

Diplomado en Estrategias de Enseñanza y Aprendizaje Digital E-Learning.

Doble Certificación: Licencia Blackboard y Universidad San Sebastián.

Diplomado en Tecnología Biónica, P4H Bionics Academy 2021, Empresa de biotecnología.

Licenciado en Ciencias de la Ocupación.

Servicio de Medicina Física y Rehabilitación, Hospital Las Higueras, Talcahuano; Coaniquem, Sede Concepción y sede Pudahuel.

11años de docencia pregrado (universidad) 5 años de docencia en post grado (diplomados)



# CERTIFICACIÓN

## Bajo Norma Nch 2728:2015

Los participantes que hayan aprobado el curso obtendrán un certificado digital otorgado por GSM CAPACITACIONES SpA, OTEC con registro de proveedor del estado, certificado en Gestión de Calidad bajo la Norma NCh 2728:2015 por SCI CERTIFICACIONES (N° de registro INN A-12071), con acreditación SENCE Res. Exenta N° 0442.

El certificado será enviado al correo electrónico del participante una semana posterior a la finalización del calendario académico. Este incluye: número de horas, calificación, fechas de realización, porcentaje de asistencia, firma electrónica (ley 19.799) y código de validación.



# INSCRIPCIÓN

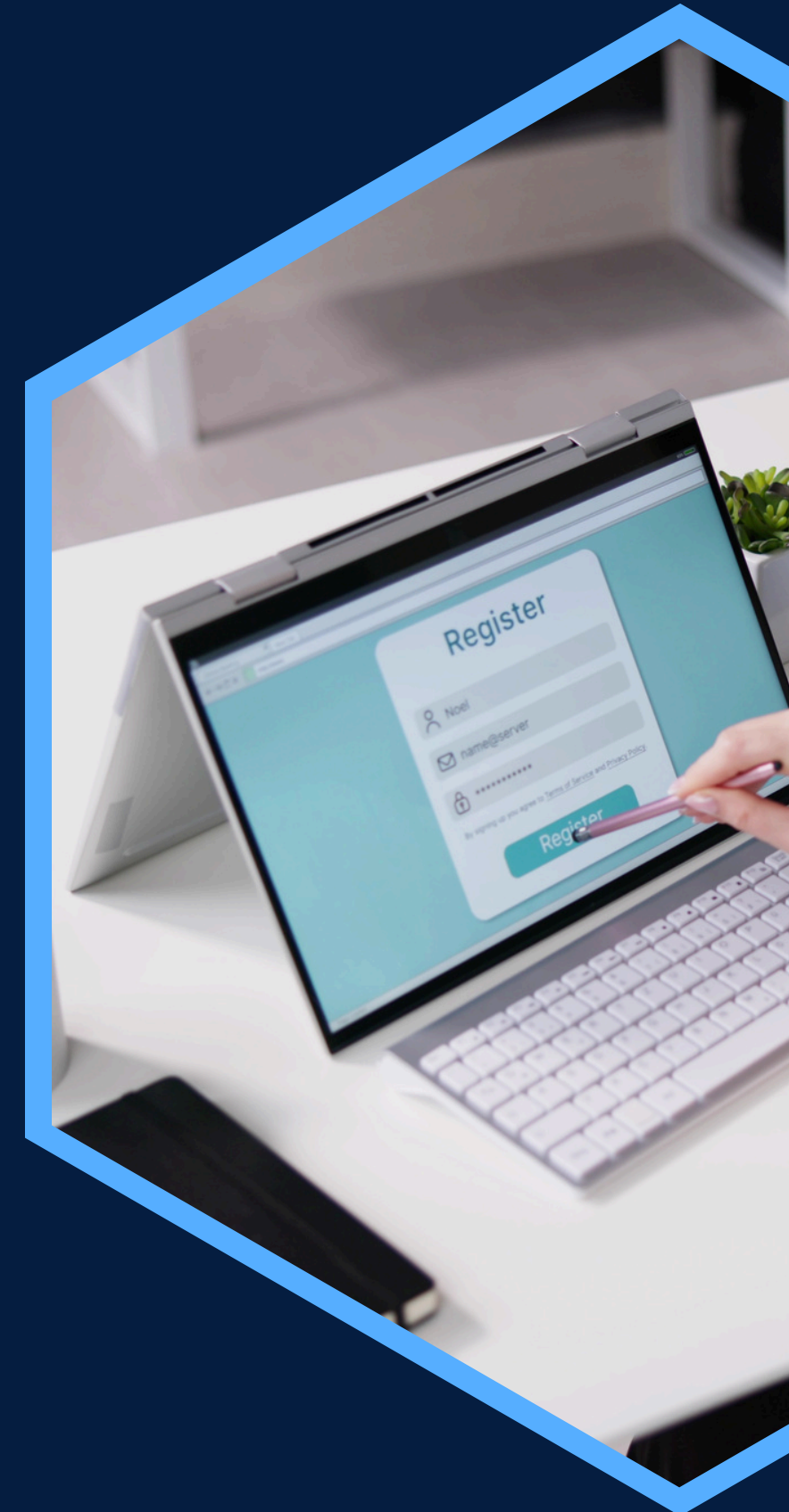
- Valor total: **\$25.000** (incluye acceso a Aula virtual, materiales en formato digital, envío de certificado digital vía correo electrónico).

## Procedimiento:

- La inscripción se realiza en su totalidad en [www.gsmcapacitacion.cl](http://www.gsmcapacitacion.cl)
- Añadir curso(s) al carro de compra.
- Completar formulario de inscripción con todos los antecedentes solicitados.
- Finalizar pago.
- Recibirá correo electrónico con confirmación de compra e inscripción exitosa.
- Clave de acceso se envía el día de inicio del curso (ver programación).
- Cualquier consulta sobre el proceso puede ser realizada al correo electrónico [contacto@gsmcapacitacion.cl](mailto:contacto@gsmcapacitacion.cl) o al WhatsApp +569 53193966

## Política de devolución:

- Hasta 15 días antes del inicio de las clases se devolverá el 50% del valor abonado, posterior a ello no existe devolución.





## Contáctanos:



[gsm.capacitacion](https://www.instagram.com/gsm.capacitacion)



[GSM Capacitacion](https://www.facebook.com/GSM.Capacitacion)



[www.gsmcapacitacion.cl](http://www.gsmcapacitacion.cl)



[contacto@gsmcapacitacion.cl](mailto:contacto@gsmcapacitacion.cl)



+56 43 2421391  
+569 53193966

