

PROGRAMA ACADÉMICO

CURSO AUDIOLOGÍA Y EXPLORACIÓN AUDITIVA
MODALIDAD E-LEARNING

www.gsmcapacitacion.cl



RESUMEN

El curso “Audiología y exploración auditiva”, brinda una base teórica para conocer los distintos tipos de evaluaciones del sistema auditivo, objetivas, y subjetivas, en todo rango etario. Además, proporciona herramientas para la interpretación y análisis de resultados, que permiten la elaboración de un diagnóstico audiológico adecuado en patologías del oído externo, medio e interno.



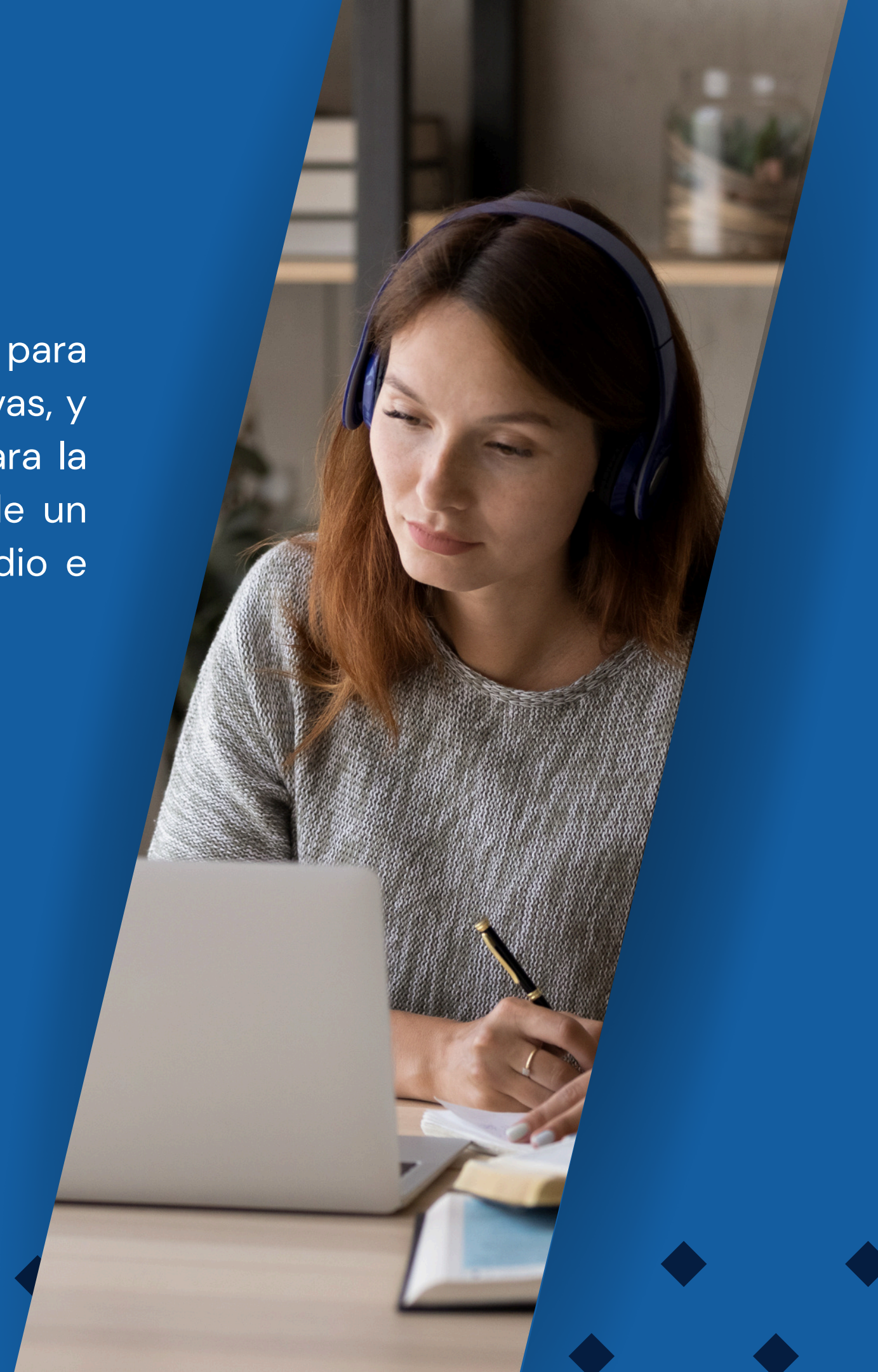
MODALIDAD

e-learning
asincrónico



NÚMERO DE HORAS CERTIFICADAS

45 horas pedagógicas





PÚBLICO OBJETIVO

Programa académico dirigido a:

Profesionales de la salud que participen en los procesos de evaluación e intervención auditiva.

FUNDAMENTACIÓN

El sentido de la audición es quizás el más importante del que disfrutan muchas especies. Se trata de un eficaz sistema de alarma que ofrece detección del mundo y además su exploración y conocimiento. Conecta con el medioambiente incluso desde antes del nacimiento, constituyéndose desde entonces como la vía principal para el desarrollo del lenguaje y la comunicación en el ser humano.

El estudio clínico auditivo, el diagnóstico preciso de patologías del oído, la exploración fisiológica y anatómica, sumado a las medidas de prevención, tratamiento y rehabilitación de trastornos auditivos, son parte del campo de acción de la audiolología, principal rama de la ciencia que se ocupa de estos aspectos y en definitiva, de los principios del cuidado auditivo en los seres humanos.

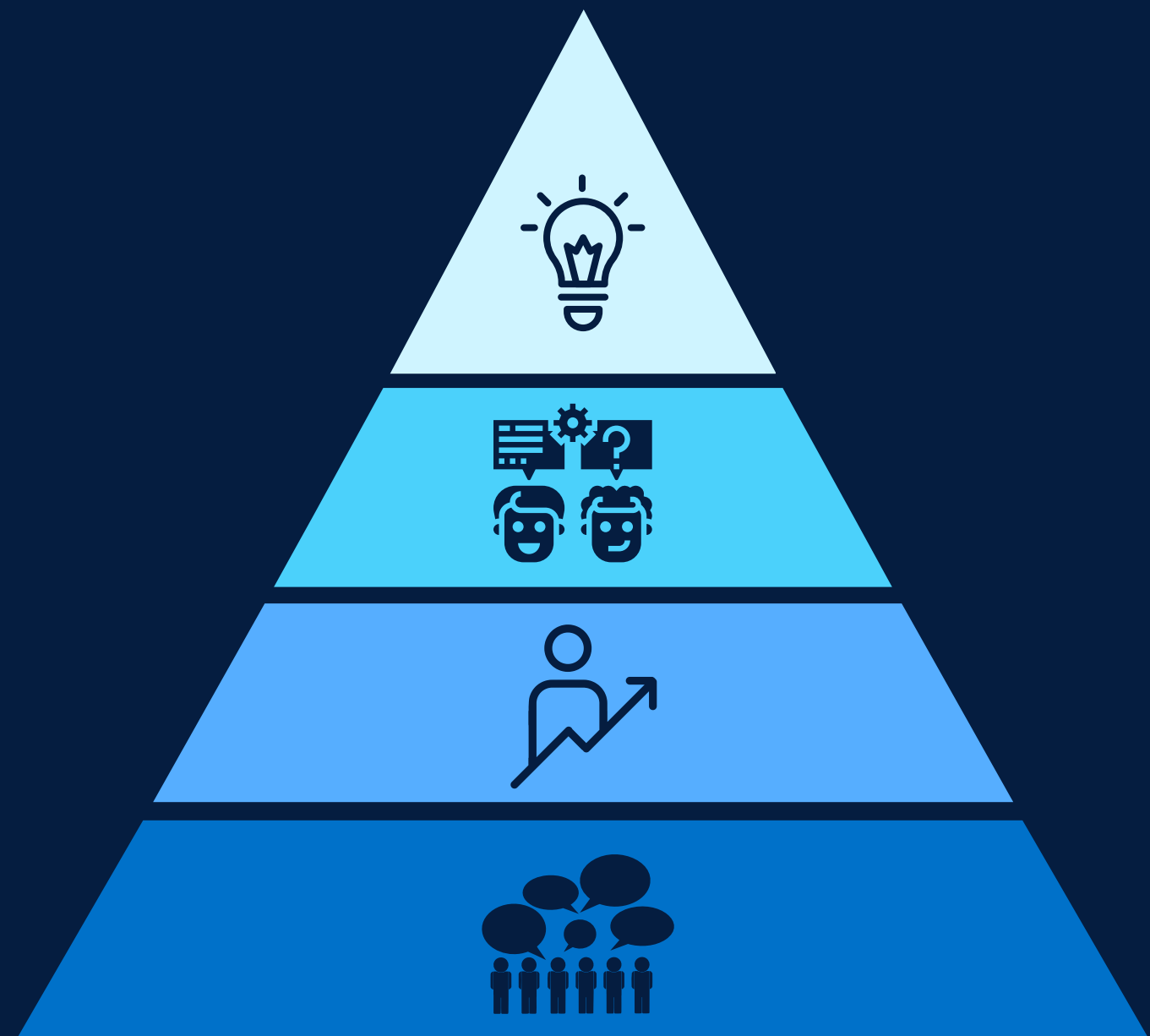
Múltiples condiciones patológicas pueden comprometer la función auditiva, generando un importante conjunto de signos y síntomas, agrupados en cuadros clínicos que comprometen la independencia, limitan la función y restringen la participación de las personas. En este contexto, la hipoacusia requiere una evaluación precisa. Es definida como la condición en la cual se produce una disminución parcial o total en la capacidad para detectar ciertas frecuencias e intensidades del sonido, presentando distintas causas etiológicas, manifestaciones diversas en la evaluación clínica e instrumental y un manejo desarrollado por un profesional altamente capacitado.



OBJETIVOS DEL PROGRAMA

Al finalizar el programa el estudiante deberá ser capaz de:

- 01** Conocer los componentes anatómicos y fisiológicos del oído y su funcionamiento.
- 02** Diferenciar las patologías de oído externo, medio e interno en relación a la etiología y sintomatología auditiva.
- 03** Identificar los tipos de hipoacusias en relación a los criterios diagnósticos.
- 04** Interpretar hallazgos clínicos obtenidos en el procedimiento de la otoscopia, acumetría, audiometría tonal liminar e infantil, impedanciometría, EOA y PEATC.
- 05** Formular diagnóstico audiológico en relación a resultados obtenidos en los distintos procedimientos audiológicos.



ESTRUCTURA DEL PROGRAMA

Contenido de las 4 unidades:



UNIDAD 1: AUDIOLOGÍA Y ANATOMOFISIOLOGÍA

- El estudio de la audiología.
- Anatomofisiología del sistema auditivo.
- Patologías de oído externo, medio e interno.
- Clasificación de las hipoacusias.



UNIDAD 2: EXPLORACIÓN AUDITIVA INICIAL

- Entrevista audiológica.
- Otoscopía.
- Acumetría instrumental.



UNIDAD 3: AUDIOMETRÍA TONAL LIMINAR 1

- Condiciones para realización de una adecuada audiometría.
- Procedimiento para realización de la audiometría tonal liminar.
- Interpretación de audiogramas.
- Prueba de porcentaje de discriminación auditiva.



UNIDAD 4: AUDIOMETRÍA TONAL LIMINAR 2

- Enmascaramiento clínico.
- Pruebas supraliminales cocleares.
- Pruebas supraliminales retrococleares.



PROGRAMACIÓN

13/04 - 19/04

Acceso a plataforma Moodle
Desarrollo Unidad 1

20/04 - 26/04

Desarrollo unidad 2

27/04 - 03/05

Evaluación 1 (unidades 1 y 2)
Desarrollo unidad 3

04/05 - 10/05

Desarrollo unidad 4

11/05 - 17/05

Evaluación 2 (unidades 3 y 4)

18/05 - 20/05

Evaluaciones pendientes

21 May. 2026

Finalización de curso
Cierre acceso a plataforma

28 May. 2026

Envío de certificado digital a email



METODOLOGÍA

Las clases del curso se desarrollarán en modalidad e-learning (asincrónica), es decir, los materiales (audio, video, presentación, lecturas, etc.) estarán cargados previamente en la plataforma Moodle con Acceso en: www.gsmcapacitacion.cl (Aula Virtual).

Las clases y materiales desarrollados por el (la) docente especificado en el programa, deberán ser revisados por el estudiante en las fechas que se indican en la programación.

El (la) docente estará disponible en el transcurso de las semanas para la resolución de dudas a través de los distintos mecanismos de comunicación (plataforma, foro de participación, actividades de discusión y correo electrónico).

El proceso metodológico cuenta con la supervisión de un Director Académico del OTEC y con el soporte técnico provisto por un especialista en informática.

DEDIDACIÓN HORARIA

Para un desarrollo exitoso del programa, el participante deberá dedicar 45 horas pedagógicas para el estudio y preparación de los contenidos y evaluaciones:

- Revisión de programa y plataforma (semana 1): 1 hp.
- Desarrollo de unidad 1: 6 hp.
- Desarrollo de unidad 2: 6 hp.
- Desarrollo de unidad 3: 6 hp.
- Desarrollo de unidad 4: 6 hp.
- Preparación y desarrollo de evaluación 1: 6 hp.
- Preparación y desarrollo de evaluación 2: 6 hp.
- Participación en foros de discusión: 8 hp.





EVALUACIÓN

El curso considera un total de 2 evaluaciones ponderadas:

Evaluación 1: 50% (metodología definida por docente)

Evaluación 2: 50% (metodología definida por docente)

Fechas de evaluaciones:

Las evaluaciones tienen fechas definidas en la programación y deben ser desarrolladas en las fechas establecidas a través de la plataforma Moodle y no por otro medio. Las calificaciones serán informadas a través de la misma plataforma.

Requisitos de aprobación:

Promedio ponderado de las calificaciones mayor o igual a 4.0 en escala de 1.0 a 7.0.

Hacer entrega de todas las evaluaciones en los plazos estipulados.

DOCENTE



VALERIA
PALMA

FONOAUDIÓLOGA

Fonoaudióloga, U. de Concepción, Chile.
Magister © en Audiología. Universidad Andrés Bello.
Diplomado de especialización en Audiología. Universidad Andrés Bello.
Formación en: Audiología Pediátrica y rehabilitación auditiva, Rehabilitación vestibular: Fundamentos y evaluación, "Acreditación en Otoscopía y Lavado de Oído", "Impresión de Moldes Auditivos", "Adaptación de audífonos", Rehb. auditiva y terapia auditiva verbal.
Amplia experiencia docente y clínica en: Universidad de Concepción (Docencia asistencial), Universidad del Alba, ex Pedro de Valdivia sede Chillán (Audiología I-II, Otoneurología, Clínica de la Audición, tutora de prácticas profesionales y tutora de tesis), Hospital Regional Guillermo Grant Benavente, Concepción, Programa de tamizaje auditivo universal en Servicio de Otorrinolaringología, Neonatología y Maternidad, Escuela Especial de Lenguaje "Laraquete". Arauco, Inmunomédica Arauco, Escuela Especial de Lenguaje "Alonkura", Trabajo de Integración en Escuelas de Tirúa y Quidico, por Escuela de Lenguaje y centro de Recursos "Titirimundi".



CERTIFICACIÓN

Bajo Norma Nch 2728:2015

Los participantes que hayan aprobado el curso obtendrán un certificado digital otorgado por GSM CAPACITACIONES SpA, OTEC con registro de proveedor del estado, certificado en Gestión de Calidad bajo la Norma NCh 2728:2015 por SCI CERTIFICACIONES (N° de registro INN A-12071), con acreditación SENCE Res. Exenta N° 0442.

El certificado será enviado al correo electrónico del participante una semana posterior a la finalización del calendario académico. Este incluye: número de horas, calificación, fechas de realización, porcentaje de asistencia, firma electrónica (ley 19.799) y código de validación.



INSCRIPCIÓN

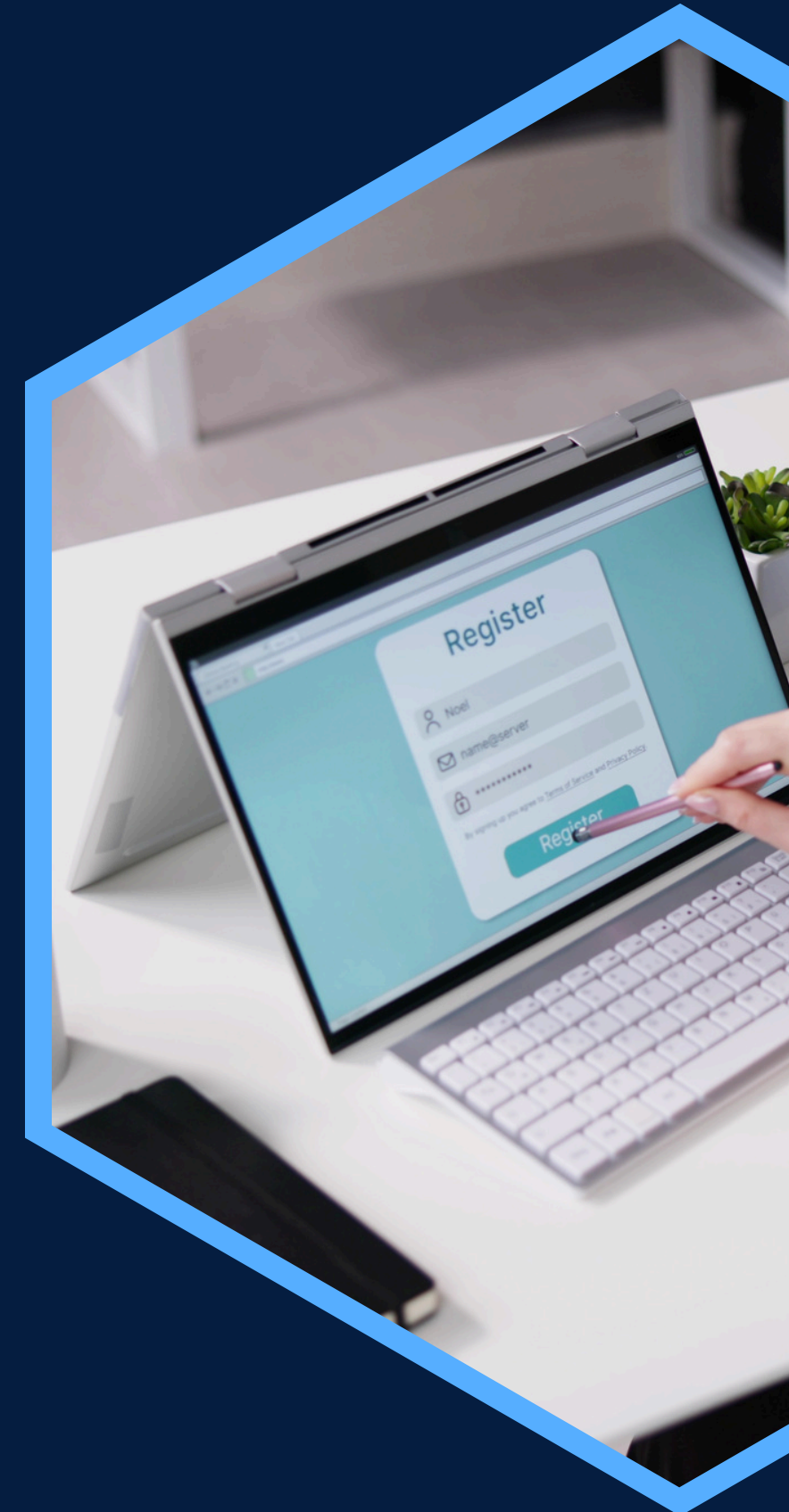
- Valor total: **\$25.000** (incluye acceso a Aula virtual, materiales en formato digital, envío de certificado digital vía correo electrónico).

Procedimiento:

- La inscripción se realiza en su totalidad en www.gsmcapacitacion.cl
- Añadir curso(s) al carro de compra.
- Completar formulario de inscripción con todos los antecedentes solicitados.
- Finalizar pago.
- Recibirá correo electrónico con confirmación de compra e inscripción exitosa.
- Clave de acceso se envía el día de inicio del curso (ver programación).
- Cualquier consulta sobre el proceso puede ser realizada al correo electrónico contacto@gsmcapacitacion.cl o al WhatsApp +569 53193966

Política de devolución:

- Hasta 15 días antes del inicio de las clases se devolverá el 50% del valor abonado, posterior a ello no existe devolución.





Contáctanos:



[gsm.capacitacion](https://www.instagram.com/gsm.capacitacion)



[GSM Capacitacion](https://www.facebook.com/GSM.Capacitacion)



www.gsmcapacitacion.cl



contacto@gsmcapacitacion.cl



+56 43 2421391
+569 53193966

