

**CURSO  
ESTRATEGIAS DE  
INTERVENCIÓN DEL  
TERAPEUTA  
OCUPACIONAL EN SALAS  
DE REHABILITACIÓN  
COMUNITARIA (SRBC)**

Modalidad e-learning  
45 HORAS  
PEDAGÓGICAS

 **GSM**  
CAPACITACIÓN  
[www.gsmcapacitacion.cl](http://www.gsmcapacitacion.cl)



**Curso:** Estrategias de intervención del terapeuta ocupacional en salas de rehabilitación comunitaria.

**Duración:** 45 Horas pedagógicas.

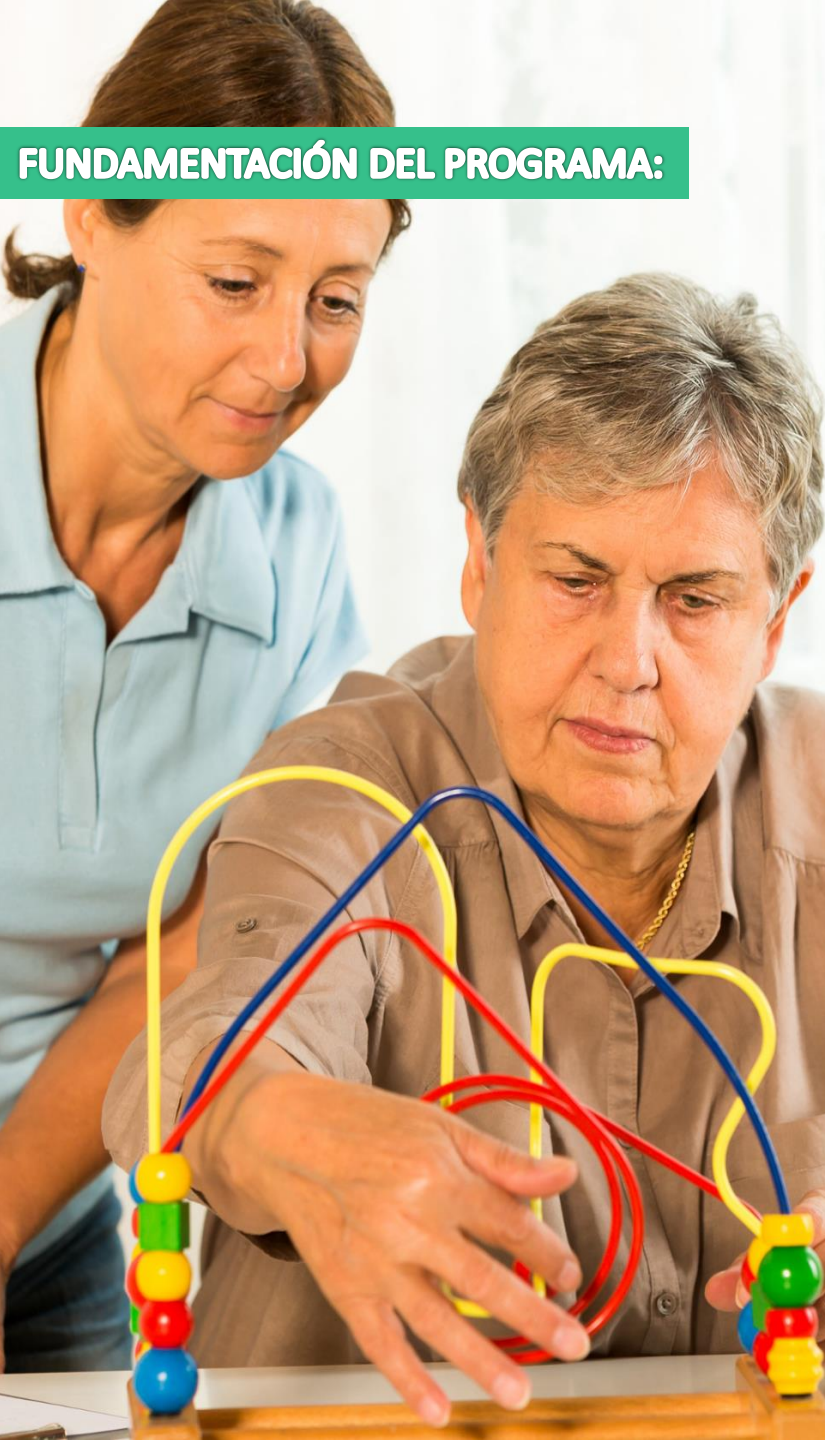
**Dirigido a:** Terapeutas ocupacionales y estudiantes del área. Profesionales y técnicos de la salud inmersos en procesos de rehabilitación comunitaria.

**Certificación:** GSM  
CAPACITACIONES SpA, OTEC  
certificado en Gestión de Calidad  
bajo la Norma  
NCh 2728:2015 por SCI  
CERTIFICACIONES (N° de registro  
INN A-9962).





## FUNDAMENTACIÓN DEL PROGRAMA:



*El curso “Estrategias de intervención del Terapeuta ocupacional en SRBC”, es una instancia de formación de que permitirá al profesional optimizar el uso de herramientas de intervención en Atención primaria de Salud.*

Desde el año 2008 se han implementado en el país (Chile) salas de rehabilitación comunitarias en los centros de salud familiar de la Atención Primaria de Salud (APS), las cuales surgen con la necesidad de articular estrategias de rehabilitación socio sanitarias y socio comunitarias, para mejorar en la red asistencial, la cobertura y el acceso en salud, la inclusión social y el promover la intersectorialidad en la comunidad pero sobre todo y en gran mayoría a las personas en situación de discapacidad (PsD).

El segundo estudio nacional de discapacidad del año 2015 en Chile, mostró cifras preocupantes: un 16,7% de la población de 2 y más años se encuentra en situación de discapacidad, es decir 2 millones 836 mil 818 personas, mientras que los adultos mayores (60 años y más) representan el tramo de edad con mayor prevalencia de personas en situación de discapacidad (38,3%). Esta situación, junto a otros factores sociosanitarios, siguen poniendo de manifiesto la necesidad de contar con un equipo profesional altamente comprometido y calificado para ejercer las acciones que la red asistencial y la población demanda.

Las salas de rehabilitación comunitaria cuentan con equipos de trabajo y profesionales idóneos: kinesiólogo (a), terapeuta ocupacional, asistente social, médico familiar o general, fonoaudiólogo (a), nutricionista, enfermera (o), psicólogo (a), cada uno de los cuales ejerce roles claves en la estrategia de desarrollo comunitario para la rehabilitación, la igualdad de oportunidades y la integración social de todas las personas con discapacidad.

Los terapeutas ocupacionales cumplen un rol fundamental en estos equipos de trabajo, generando estrategias comunitarias, participando activamente en tareas de gestión, sensibilización, diagnóstico, evaluación e inclusión.

## RESULTADOS DE APRENDIZAJE:

Al finalizar el curso, el estudiante deberá ser capaz de:

- Comprender la importancia del rol del Terapeuta ocupacional en Atención primaria dentro de las salas de rehabilitación comunitaria.
- Diseñar estrategias de intervención en los diferentes programas que hacen parte de la Atención primaria de salud.
- Conocer los Modelos de intervención en atención primaria.
- Analizar las estrategias en el marco de la Legislación y políticas publicas vigentes.

*El curso tiene una duración de 45 horas  
pedagógicas y consta de 4 unidades*

## ESTRUCTURA DEL PROGRAMA:

### UNIDADES:

#### I. REHABILITACIÓN COMUNITARIA EN SALUD

- Conceptos básicos.
- Rehabilitación comunitaria en Latinoamérica.
- Rehabilitación comunitaria en Chile.
- Legislación vigente.

#### II. SALAS DE REHABILITACIÓN COMUNITARIA

- Modelos de intervención.
- Equipo multidisciplinario.
- Programas de intervención de APS

*El curso tiene una duración de 45 horas  
pedagógicas y consta de 4 unidades*

## ESTRUCTURA DEL PROGRAMA:

### III. ROL DEL TERAPEUTA OCUPACIONAL EN SRBC

- Funciones.
- Modelos de intervención.
- Generación de redes de apoyo.

### IV. ESTRATEGIAS DE INTERVENCIÓN DEL T.O

- Programa Infantil y Chile crece contigo.
- Programa de la persona mayor.
- Programa personas en situación de dependencia.
- Programa de Salud mental.
- Programa de participación social.
- Telerehabilitación.



## PROGRAMACIÓN:

### SEMANA

**09/09-12/09:** Acceso a plataforma Moodle.  
Presentación del programa.

**13/09-19/09:** Desarrollo Unidad 1.

**20/09-26/09:** Desarrollo Unidad 2.

**27/09-03/10:** Evaluación 1 (Unidades 1 y 2).  
Desarrollo Unidad 3.

**04/10-10/10:** Desarrollo Unidad 4.

**11/10-17/10:** Evaluación 2 (Unidades 3 y 4).

**18/10-20/10:** Evaluaciones pendientes.

**21/10/2021 :** Finalización de curso y cierre de  
acceso a plataforma.



## DEDICACIÓN HORARIA (Horas pedagógicas):

Para un desarrollo exitoso del programa, el participante deberá dedicar las siguientes horas pedagógicas para el estudio y preparación de los contenidos y evaluaciones:

- Revisión de programa y plataforma (semana 1): 1 hp.
- Desarrollo de unidad 1: 6 hp.
- Desarrollo de unidad 2: 6 hp.
- Desarrollo de unidad 3: 6 hp.
- Desarrollo de unidad 4: 6 hp.
- Preparación y desarrollo de evaluación 1: 6 hp.
- Preparación y desarrollo de evaluación 2: 6 hp
- Participación en foros de discusión: 8 hp.

**Total Horas pedagógicas de dedicación: 45 hp.**





## METODOLOGÍA:

Las clases del curso se desarrollan en modalidad e-learning (asincrónica), es decir, los materiales (audio, video, presentación, lecturas, etc.) están cargados previamente en la plataforma Moodle con Acceso en: [www.gsmcapacitación.cl](http://www.gsmcapacitación.cl) (Aula Virtual).

Las clases y materiales que han sido desarrollados por el (la) docente especificado en el programa, deben ser revisados por el estudiante en las fechas que se indican en la programación.

El (la) docente estará disponible en el transcurso de las semanas para la resolución de dudas a través de los distintos mecanismos de comunicación (plataforma, mensajería directa, foro de participación, actividades de discusión y correo electrónico).

El proceso metodológico cuenta con la supervisión de un Director Académico del OTEC y con el soporte técnico provisto por un especialista en informática.



## EVALUACIÓN:

- El curso considera un total de 2 evaluaciones ponderadas de la siguiente forma:
  - ✓ Evaluación 1: 50% (metodología definida por el docente)
  - ✓ Evaluación 2: 50% (metodología definida por el docente)
- Las evaluaciones tienen fechas definidas en la programación y deben ser desarrolladas en las fechas establecidas a través de la plataforma Moodle y no por otro medio.
- Las calificaciones serán informadas a través de la misma plataforma.
- **REQUISITOS DE APROBACIÓN:**
  - Promedio ponderado de las calificaciones mayor o igual a 4.0 en escala de 1.0 a 7.0.
  - Hacer entrega de todas las evaluaciones en los plazos estipulados.



## CERTIFICACIÓN:

- Los participantes que hayan aprobado el curso obtendrán un certificado digital otorgado por GSM CAPACITACIONES SpA, OTEC con registro de proveedor del estado, certificado en Gestión de Calidad bajo la Norma NCh 2728:2015 por SCI CERTIFICACIONES (N° de registro INN A-9962). Este certificado cuenta con: número de horas, calificación, fechas de realización y firma electrónica avanzada provista por e-certchile (empresa Nacional de Certificación Electrónica con más de 17 años de experiencia, principal proveedora del sector público y las instituciones privadas en el mercado de la Certificación Electrónica).
- Esta firma otorga al certificado digital o documento electrónico validez legal según Ley 19.799. Garantiza autenticación, integridad, y no repudio.





DOCENTE:



**ANGELA NATALIA SANCHEZ BALLEEN**

Terapeuta Ocupacional Escuela colombiana de rehabilitación, Bogotá, Colombia.

Magister en Neurorehabilitación, UNAB Chile.

Diplomada en Aprendizaje escolar Bogotá Colombia.

Formación de postítulo en: evaluación psicomotriz,

diagnóstico psicomotor, psicogerontología y Estimulación cognitiva en la persona mayor,

calificación y certificación de discapacidad en red: Instrumento de valoración de desempeño en comunidad IVADEC.

Experiencia profesional: Clínica Universitaria Teletón, colegio gimnasio la montaña, CESFAM El Palomar Copiapó, Centro Vínculos.

## INSCRIPCIÓN:

- **Valor total:** \$20.000 (incluye acceso a Aula virtual, materiales en formato digital, envío de certificado digital vía correo electrónico).
- **Cupos:** el curso se dictará con un mínimo de 20 alumnos inscritos.

### PROCEDIMIENTO :

- Solicitar información y ficha de inscripción a: ***contacto@gsmcapacitacion.cl***.
- Enviar comprobante de depósito o transferencia y ficha de inscripción a ***contacto@gsmcapacitacion.cl*** y esperar correo de confirmación.
- Datos de cuenta:
  - ✓ Tipo de cuenta: Chequera electrónica (Cuenta Vista) Banco Estado
  - ✓ Nombre: GSM CAPACITACIONES SPA
  - ✓ Rut: 76.943.489-5
  - ✓ Número cuenta: 62972227442
- **Política de devolución:**
  - ✓ Hasta 15 días antes del inicio de las clases se devolverá el 50% del valor abonado, posterior a ello no existe devolución.

---

# GRACIAS

Por seguir nuestras redes sociales



[www.gsmcapacitacion.cl](http://www.gsmcapacitacion.cl)



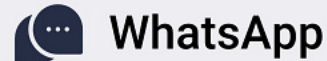
[gsm.capacitacion](https://www.instagram.com/gsm.capacitacion)



[GSM Capacitación](https://www.facebook.com/GSM.Capacitacion)



[contacto@gsmcapacitacion.cl](mailto:contacto@gsmcapacitacion.cl)



[+569 79162068](https://wa.me/56979162068)